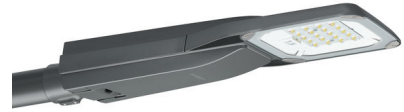


# PHILIPS

## Lighting



# DigiStreet

## BGP760 LED44-/740 I DM10 DGR DDF27 D18 S

DigiStreet, Road & street light, 26 W, 3827 lm, 4000 K, CRI70, Samostatné stmívání programovatelné (přes DALI nebo NFC), Střední vyzařování 10, Bezpečnostní třída I, IP66, SRG10-10

Road & street light, Tlakově litý hliník, Tmavě šedá, Montážní příruba pro průměr 32 až 48 mm, Napájecí jednotka s rozhraním DALI a SystemReady, DynaDimmer s pevně přednastavenými hodnotami, verze 27, 3827 lm, 26 W, 148 lm/W, 4000 K, (0.38. 0.38) SDCM <5, CRI70, Střední vyzařování 10, IP66 | Ochrana proti proniknutí prachu, ochrana proti tryskající vodě, IK09 | 10 J, Bezpečnostní třída I, Úroveň přepětové ochrany do 10 kV v diferenciálním režimu a 10 kV v běžném režimu, Šroubový konektor

### Údaje o produktu

Obecné informace	
Kód řady svítidel	LED44 [LED module 4400 lm]
Vyměnitelný světelný zdroj	Ano
Počet předřadниковých jednotek	1 jednotka
Včetně předřadníku	Ano
Typ systému světelného zdroje	LED
Servisní štítek	Ano
Lighting Technology	LED
Hodnotový žebříček	Specifikace
Záruční lhůta	5 let
Světelné technické	
Podíl světelného toku vyzařovaného nad vodorovnou rovinu	0
Světelný tok	3 827 lm
Provozní a elektrické	
Náhradní teplota chromatičnosti (jmen.)	4000 K
Měrný výkon (jmen.) (nom.)	148 lm/W
Index podání barev (CRI)	70
Barva světelného zdroje	740 neutrální bílá
Divergence světelného paprsku svítidla	157° - 33° x 55°
Typ optiky, exteriéry	Střední vyzařování 10
Účinná vystavená plocha	0,0578 m <sup>2</sup>
Vstupní napětí	220-240 V
Frekvence sítě	50 to 60 Hz
Náběhový proud	21 A
Doba náběhového proudu	0,3 ms
Spotřeba energie	26 W
Účinnost (zlomek)	0.97

Připojení	Šroubový konektor
Kabel	-
Počet produktů pro MCB (16A typ B)	30
Třída ochrany IEC	Bezpečnostní třída I
Přepětová ochrana (společná/rozdílová)	Úroveň přepětové ochrany do 10 kV v diferenciálním režimu a 10 kV v běžném režimu

## Řízení a stmívání

Stmívatelné	Ano
Předřadník / napájecí jednotka / transformátor	Napájecí jednotka s rozhraním DALI a SystemReady
Rozhraní řízení	Samostatné stmívání programovatelné (přes DALI nebo NFC)
Stálý světelný tok	Ne
Standard pro DALI	DALI-2™
Maximální úroveň ztlumení	50%
Vestavěné ovládání	DynaDimmer s pevně přednastavenými hodnotami, verze 27

## Mechanické a materiály

Materiál těla	Tlakové litý hliník
Materiál reflektoru	Polykarbonát
Materiál optiky	Akrylát
Materiál optického krytu / čočky	Sklo
Fixační materiál	Nerezavějící ocel
Barva těla	Tmavě šedá
Montážní přípravek	Montážní příruba pro průměr 32 až 48 mm
Tvar optického krytu / čočky	Rovný
Povrchová úprava optického krytu / čočky	Čirý
Celková délka	695 mm
Celková šířka	236 mm
Celková výška	103 mm
Rozměry (výška x šířka x hloubka)	103 x 236 x 695 mm
Kód ochrany proti vniknutí	IP66 [Ochrana proti proniknutí prachu, ochrana proti tryskající vodě]
Kód ochrany proti mechanickým nárazům	IK09 [10 J]
Standardní úhel sklonu v případě montáže na vršek sloupku	0°
Standardní úhel sklonu při montáži s bočním vstupem	0°
Typ optického krytu	Ploché sklo
Celková hmotnost (kus)	5,965 kg

## Certifikace a použití

Značka hořlavosti	-
Značka CE	Ano
Značka ENEC	Značka ENEC
Fotobiologické riziko	Photobiological risk group 0 @200mm to EN62778
Splňuje požadavky evropské směrnice RoHS	Ano

Výkon při okolní teplotě Tq	25 °C
Poznámky	*-Dle pokynů organizace Lighting Europe „Hodnocení výkonu svítidel založených na LED diodách – leden 2018“: statisticky neexistuje žádný relevantní rozdíl v udržování světelného toku mezi B50 a například B10. Hodnota střední doby použitelnosti (B50) proto představuje také hodnotu B10. * Při velmi vysoké okolní teplotě se může svítidlo kvůli ochraně svých součástí automaticky ztlumit.

Rozsah okolní teploty	-40 až +50 °C
-----------------------	---------------

## Počáteční parametry (podle IEC)

Tolerance světelného toku	+/-7%
Počáteční chromatičnost	(0.38, 0.38) SDCM <5
Tolerance spotřeby energie	+/-10%
Poč. Tolerance indexu podání barev	+/-2
Standardní odchylka shody barev (McAdamova elipsa)	SDCM≤5

## Životnost (podle IEC)

Závadovost ovládacího předřadníku při střední životnosti 50 000 h	5 %
Závadovost ovládacího předřadníku při střední životnosti 100 000 h	10 %
Pokles světelného toku (EN-IEC 62722-2-1) při střední životnosti* 50 000 h	L99
Pokles světelného toku (EN-IEC 62722-2-1) při střední životnosti* 100 000 h	L97

## Sustainability Data

Hodnocení udržitelnosti	Signify Circle
Vázaný uhlík (A1-A3)	127 kg CO <sub>2e</sub>
Podíl recyklovaných materiálů v produktu	7,43 %
Poměr recyklovatelného obsahu v hotovém výrobku	53,7 %
Celkový GWP B6 (kg CO <sub>2</sub> ekv.) deklarovaná jednotka	Prosím vypočítejte pomocí vašeho lokálního energetického mixu: deklarovaný výkon jednotky (kW) * doba životnosti (hod) * energetický mix (kg CO <sub>2eq</sub> / kWh)
Celkový GWP B6 (kg CO <sub>2</sub> ekv.) funkční jednotka	Prosím vypočítejte pomocí vašeho lokálního energetického mixu: deklarovaný výkon jednotky (kW) * 1000 (lm) / světelný tok (lm) deklarované jednotky * 35 000 (hodin) * energetický mix (kg CO <sub>2</sub> ekv./kWh)

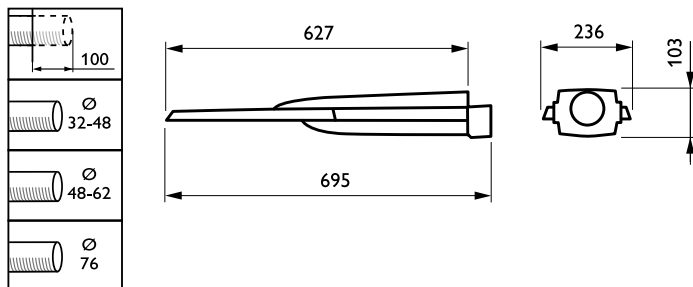
## Označení a balení

Objednávací název produktu	BGP760 LED44-/740 I DM10 DGR DDF27 D18 S
----------------------------	--

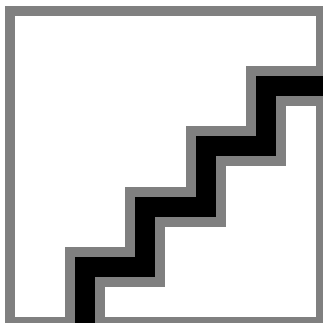
Celý název výrobku	BGP760 LED44-/740 I DM10 DGR DDF27 D18 S
Full EOC	871869638204200
Kód objednávky	38204200
Číslo materiálu (12NC)	910925864084
Číslování – počet v balení	1

EAN/UPC – výrobek/pouzdro	8718696382042
Číslování SAP – balení v krabici	1
Pouzdro – EAN/UPC	8718696382042
Kód produktové řady	BGP760 [DigiStreet Micro]

## Rozměrové výkresy



## Fotometrické údaje



Polar Normal (separate) - BGP760I - 910925864084

