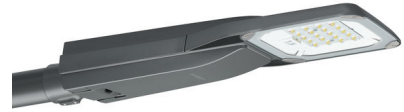


# PHILIPS

## Lighting



# DigiStreet

## BGP760 LED12-/830 II DM11 DGR D9 62

BGP760 | DigiStreet Micro, LED12 | LED Module 1200 lm, 830 teplá bílá, Bezpečnostní třída II, Střední vyzařování 11, Tmavě šedá, Úroveň přepětové ochrany do 6 kV v diferenciálním režimu a 8 kV v běžném režimu, Montážní příruba pro průměr 62 mm

Road & street light, Tlakově litý hliník, Tmavě šedá, Montážní příruba pro průměr 62 mm, Napájecí zdroj s rozhraním DALI, 1092 lm, 8 W, 115 lm/W, 3000 K, (0.43. 0.40) SDCM <5, CRI80, Střední vyzařování 11, IP66 | Ochrana proti proniknutí prachu, ochrana proti tryskající vodě, IK09 | 10 J, Bezpečnostní třída II, Úroveň přepětové ochrany do 6 kV v diferenciálním režimu a 8 kV v běžném režimu, Šroubový konektor

### Údaje o produktu

Obecné informace		Světelné technické	
Kód řady svítidel	LED12 [LED Module 1200 lm]	Podíl světelného toku vyzařovaného nad vodorovnou rovinu	0
Vyměnitelný světelný zdroj	Ano	Světelný tok	1 092 lm
Počet předřadниковých jednotek	1 jednotka	Náhradní teplota chromatičnosti (jmen.)	3000 K
Předřadník	EB [Elektronický]	Měrný výkon (jmen.) (nom.)	115 lm/W
Včetně předřadníku	Ano	Index podání barev (CRI)	80
Typ systému světelného zdroje	LED	Počet světelných zdrojů	1
Servisní štítek	Ano	Barva světelného zdroje	830 teplá bílá
Lighting Technology	LED	Divergence světelného paprsku svítidla	160° - 42° x 54°
Hodnotový žebříček	Specifikace	Typ optiky, exteriéry	Střední vyzařování 11
Záruční lhůta	5 let	Účinná vystavená plocha	0,0578 m <sup>2</sup>

Provozní a elektrické	
Vstupní napětí	220-240 V
Frekvence sítě	50 to 60 Hz
Náběhový proud	15 A
Doba náběhového proudu	0,295 ms
Spotřeba energie	8 W
Účinnost (zlomek)	0.96
Připojení	Šroubový konektor
Kabel	-
Počet produktů pro MCB (16A typ B)	48
Třída ochrany IEC	Bezpečnostní třída II
Přepětová ochrana (společná/rozdílová)	Úroveň přepětové ochrany do 6 kV v diferenciálním režimu a 8 kV v běžném režimu

## Řízení a stmívání

Stmívatelné	Ano
Předřadník / napájecí jednotka / transformátor	Napájecí zdroj s rozhraním DALI
Rozhraní řízení	DALI
Stálý světelný tok	Ne
Standard pro DALI	DALI-2™
Maximální úroveň ztlumení	Není k dispozici

## Mechanické a materiály

Materiál těla	Tlakově litý hliník
Materiál reflektoru	Polykarbonát
Materiál optiky	Akrylát
Materiál optického krytu / čočky	Sklo
Fixační materiál	Nerezavějící ocel
Barva těla	Tmavě šedá
Montážní přípravek	Montážní příruba pro průměr 62 mm
Tvar optického krytu / čočky	Rovný
Povrchová úprava optického krytu / čočky	Čirý
Celková délka	695 mm
Celková šířka	236 mm
Celková výška	103 mm
Rozměry (výška x šířka x hloubka)	103 x 236 x 695 mm
Kód ochrany proti vniknutí	IP66 [Ochrana proti proniknutí prachu, ochrana proti tryskající vodě]
Kód ochrany proti mechanickým nárazům	IK09 [10 J]
Standardní úhel sklonu v případě montáže na vršek sloupku	0°
Standardní úhel sklonu při montáži s bočním vstupem	0°
Typ optického krytu	Ploché sklo
Celková hmotnost (kus)	5,727 kg

## Certifikace a použití

Test žhavým drátem	Teplota 650 °C, doba 5 s
Značka hořlavosti	-
Značka CE	Ano

Značka ENEC	Značka ENEC
Fotobiologické riziko	Photobiological risk group 0 @200mm to EN62778
Splňuje požadavky evropské směrnice	Ano
RoHS	
Výkon při okolní teplotě Tq	25 °C
Poznámky	*-Dle pokynů organizace Lighting Europe „Hodnocení výkonu svítidel založených na LED diodách – leden 2018“: statisticky neexistuje žádný relevantní rozdíl v udržování světelného toku mezi B50 a například B10. Hodnota střední doby použitelnosti (B50) proto představuje také hodnotu B10. * Při velmi vysoké okolní teplotě se může svítidlo kvůli ochraně svých součástí automaticky ztlumit.
Rozsah okolní teploty	-40 až +50 °C

## Počáteční parametry (podle IEC)

Tolerance světelného toku	+/-7%
Počáteční chromatičnost	(0.43 0.40) SDCM <5
Tolerance spotřeby energie	+/-10%
Poč. Tolerance indexu podání barev	+/-2
Standardní odchylka shody barev (McAdamova elipsa)	SDCM≤5

## Životnost (podle IEC)

Závadovost ovládacího předřadníku při střední životnosti 50 000 h	5 %
Závadovost ovládacího předřadníku při střední životnosti 100 000 h	10 %
Pokles světelného toku (EN-IEC 62722-2-1) při střední životnosti* 50 000 h	L99
Pokles světelného toku (EN-IEC 62722-2-1) při střední životnosti* 100 000 h	L97

## Sustainability Data

Hodnocení udržitelnosti	Signify Circle
Vázaný uhlík (A1-A3)	127 kg CO <sub>2e</sub>
Podíl recyklovaných materiálů v produktu	7,43 %
Poměr recyklovatelného obsahu v hotovém výrobku	53,7 %
Celkový GWP B6 (kg CO <sub>2</sub> ekv.) deklarovaná jednotka	Prosím vypočítejte pomocí vašeho lokálního energetického mixu: deklarováný výkon jednotky (kW) * doba životnosti (hod) * energetický mix (kg CO <sub>2eq</sub> / kWh)
Celkový GWP B6 (kg CO <sub>2</sub> ekv.) funkční jednotka	Prosím vypočítejte pomocí vašeho lokálního energetického mixu: deklarováný výkon jednotky (kW) * 1000 (lm) / světelný tok (lm) deklarované jednotky * 35 000

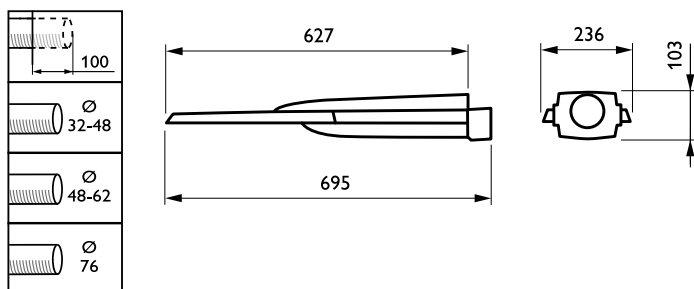
(hodin) \* energetický mix (kg CO2 ekv/  
kWh)

## Označení a balení

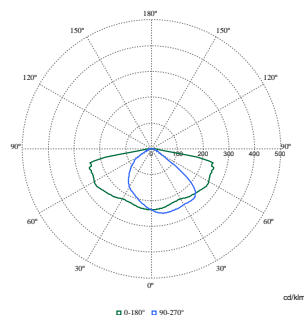
Objednávací název produktu	BGP760 LED12-/830 II DM11 DGR D9 62
Celý název výrobku	BGP760 LED12-/830 II DM11 DGR D9 62
Full EOC	871869637680500
Kód objednávky	37680500

Číslo materiálu (12NC)	910925863555
Číslování – počet v balení	1
EAN/UPC – výrobek/pouzdro	8718696376805
Číslování SAP – balení v krabici	1
Pouzdro – EAN/UPC	8718696376805
Kód produktové řady	BGP760 [DigiStreet Micro]

## Rozměrové výkresy



## Fotometrické údaje



Polar Normal (separate) - BGP760I - 910925863555

