



# TrueBlend inbouw

## RC453B 42S/UE840 DLO9010 U4 L1200W300B30

TrueBlend inbouw, UltraEfficient, 23.1 W, 1200X300 mm, B30, 4200 lm, 4000 K, Draadloos, Interact Ready, UGR19, U4, TP(b), EL-DC

Bij het specificeren van verlichting voor hoogwaardige kantoortoepassingen moeten technische bestekschrijvers rekening houden met een grote verscheidenheid aan vereisten en beperkingen met betrekking tot het type plafond en de voorkeuren van klanten/architecten. Het flexibele assortiment Philips TrueBlend-armaturen biedt architecten een ruime keuze aan vormgeving en uitstraling, is mechanisch geschikt voor veel verschillende plafondtypen en heeft een ruim aanbod optieken. Philips TrueBlend is gebaseerd op flexibiliteit en ruime keuzemogelijkheden; ons nieuwe assortiment inbouwarmaturen voor kantoren is perfect geschikt voor uw niet-standaard plafond of renovatieproject waarbij de nieuwe armaturen in het gat van bestaande armaturen moeten passen. Dankzij de grote verscheidenheid aan optieken en het beste rendement in zijn klasse, gecombineerd met onze welzijnsgerichte spectra en Interact-connectiviteit, biedt deze reeks een ruime keuze als het gaat om prestaties en uitstraling. TrueBlend helpt energie te besparen en biedt het juiste lichtniveau. De reeks voldoet niet alleen aan de WELL Building Standard voor licht, maar heeft ook de UGR<19-classificatie en voldoet daarmee aan alle kantoonormen (OC). Deze armatuurfamilie is verkrijgbaar in verschillende lengtes, lichtrendementen, optieken, behuizingskleuren, beugelhoogtes en connectoren. Dit biedt de ultieme ontwerpflexibiliteit en onbeperkte mogelijkheden. TrueBlend-armaturen bieden een zeer hoog rendement, uitstekende lichtkwaliteit (CRI>90), evenals upgrademogelijkheden en repareerbaarheid voor een lange levensduur. Ze zijn ook ontworpen met het oog op recyclebaarheid, wat ze tot een echt circulaire, groene keuze maakt. TrueBlend is dus een alles-in-één-oplossing met superieure verlichtingsspecificaties en een duurzame benadering van hoogwaardige kantoorverlichting.

## Waarschuwingen en veiligheid

- Dit product is geclassificeerd als IP20 en biedt geen bescherming tegen het binnendringen van water. Daarom raden we nadrukkelijk aan om de omgeving waarin de armatuur wordt geïnstalleerd, voldoende te controleren.
- Als het bovenstaande advies niet in acht wordt genomen en de armaturen worden blootgesteld aan binnendringend water, kan Philips/Signify niet garanderen dat de armatuur veilig wordt uitgeschakeld en vervalt de productgarantie.

## Product gegevens

Algemene informatie	
Aantal VSA's	1 unit
Driver/VSA inbegrepen	Ja
Waardeschaal	Best
Garantieperiode	5 jaar

Gegevens lichttechniek	
Lichtstroom	4.200 lm
Gecorreleerde kleurtemperatuur (nom.)	4000 K
Lichtrendement (gespec.) (nom.)	183 lm/W
Kleurweergave-index (CRI)	>80
Bundelhoek lichtbron	72 graden
Kleur lichtbron	840 neutraalwit
Optiektype	Brede bundel, voldoet aan kantoornormen
Bundelspreiding armatuur	76° x 74°
Unified Glare Rating (UGR)	18
Maatregelen tegen indirecte verblinding voor beeldschermapparatuur (EN 12464-2021)	$L65 \leq 3000 \text{ cd/m}^2$

Bedrijfs- en elektrische gegevens	
Ingangsspanning	220 tot 240 V
Ingangsfrequentie	50 to 60 Hz
Aanloopstroom	350 A
Aanlooptijd inschakelpiek	5.000 ms
Energieverbruik	23,1 W
Arbeidsfactor	0,9
Aansluiting	Insteekconnector, 3-polig
Kabel	-
Aantal producten op MCB van 16 A type B	24
Geschikt voor willekeurige schakeling	Ja
IEC beschermingsklasse	Veiligheidsklasse I
Totale harmonische vervorming	20 %

Dimbaarheid en regelsystemen	
Dimbaar	Ja
Driver/voedingsunit/transformator	Op sensor voorbereide driver InterAct System-ready voor centrale noodverlichting
Lichtregeling	Draadloos
Constante lichtopbrengst	Nee
Maximaal dimniveau	1%
Connectiviteit	Interact Ready

Ingebouwde regeling	Upgradebare sensoraansluiting met SC200-sensor
---------------------	--

Eigenschappen behuizing en afmetingen	
Materiaal behuizing	Staal
Reflectormateriaal	Staal
Materiaal optiek	Polymethylmethacrylaat
Materiaal optische lichtkap/lens	Polymethylmethacrylaat
Fixation materiaal	-
Kleur behuizing	Wit
Afwerking optische lichtkap/lens	Diffuse lensoptiek
Reflectorafwerking	Witte reflector
Totale lengte	1.200 mm
Totale breedte	300 mm
Totale hoogte	70 mm
Afmetingen (hoogte x breedte x diepte)	70 x 300 x 1200 mm
Beschermingsklasse	IP 20 [Bescherming tegen vingers]
IK-classificatie	IK03 [0,3 J]
Montage	Montagebeugel - vaste hoogte 30 mm - voor C/U-profielen
Nettogewicht (per stuk)	5,670 kg

Werking op noodstroom	
Centrale noodpost	Ja
Noodverlichting	Centrale gelijkstroomwerking centrale noodverlichting
Noodverlichting bedrijfsmodus	Gehandhaafd

Keurmerken en classificaties	
Gloeidraadtest	Temperatuur 850 °C, duur 30 s
Brandbaarheidsmarkering	Voor montage op normaal brandbare oppervlakken
CE-markering	Ja
ENEC-markering	ENEC-markering
Fotobiologisch risico	Photobiological risk group 1 @200mm to EN62778
Conform EU RoHS-richtlijn	Ja
Brandbaarheidscategorie van de diffuser	TP(b) diffuser flammability class
Prestaties bij omgevingstemperatuur Tq	25 °C
Flikkerwaarde (PstLM)	1
Bereik omgevingstemperatuur	+10 tot +35 °C

Initiële prestaties (conform IEC)	
Tolerantie lichtstroom	+/-10%

## TrueBlend inbouw

Aanvankelijke kleurkwaliteit	(0.38, 0.38) SDCM $\leq$ 3.0
Tolerantie energieverbruik	+/-10%
Standaardafwijking kleurcombinatie (McAdam-ellips)	SDCM $\leq$ 3

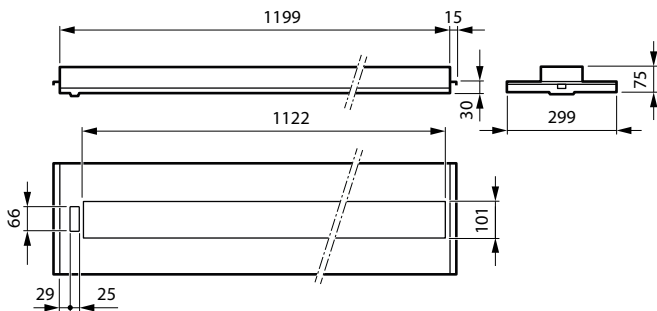
### Prestaties gedurende tijd (conform IEC)

Uitvalpercentage van regel-VSA bij mediaan bruikbare levensduur van 50.000 uur	2,5 %
Uitvalpercentage voorschakelapparatuur bij mediaan bruikbare levensduur van 100.000 uur	5 %
Lumenbehoud (EN-IEC 62722-2-1) bij mediaan bruikbare levensduur van 50.000 uur	L90
Lumenbehoud (EN-IEC 62722-2-1) bij mediaan bruikbare levensduur van 100.000 uur	L80

### Duurzaamheidsgegevens

Sustainability rating	Unclassified
Reparatieklasse	Bij reparatieklasse C kan de driver van dit armatuur worden vervangen door een

## Maatschets



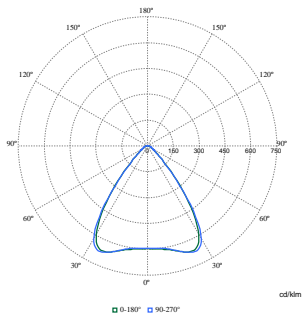
servicetechnicus. Er is speciale zorg nodig bij het demonteren en weer monteren, en er kan specifiek gereedschap nodig zijn. Onderdelen en documentatie zijn enige tijd beschikbaar.
--

### Productgegevens

Productnaam voor bestelling	RC453B 42S/UE840 DLO9010 U4 L1200W300B30
Volledige productnaam	RC453B 42S/UE840 DLO9010 U4 L1200W300B30
Full EOC	872016963378000
Bestelcode	8720169633780
Materiaalnr. (12NC)	910505105915
Lokale code	8720169633780
Numerator - Aantal per pak	1
EAN/UPC - product/behuizing	8720169633780
Numerator - Dozen per buitendoos	1
EAN/UPC - Case	8720169633780
Code productfamilie	RC453B [TrueBlend Recessed SAS330]

# TrueBlend inbouw

## Fotometrische gegevens



Polar Normal (separate) - null - 910505105915

