



Projecteur GreenSpace Evo

ST333X2 39S/830 PSU WB WH481

Projecteur GreenSpace Evo, 59 W, 7900 lm, 3000 K, Faisceau extensif, Blanc

Le projecteur GreenSpace Evo est un projecteur puissant et flexible pour le commerce de détail avec un design subtil et neutre. Le boîtier imprimé en 3D est fabriqué à partir d'au moins 65 % de matériaux recyclés ou bio-circulaires, tandis que le dissipateur thermique est composé à 85 % d'aluminium recyclé. En raison de sa conception circulaire, le luminaire est évolutif, réutilisable, entièrement réparable et recyclable. Combiné à sa haute efficacité énergétique, cela fait du GreenSpace Evo un choix de projecteur durable. Les réflecteurs PerfectAccent sont la garantie d'un effet lumineux avec un éclat accru et un confort visuel amélioré pour les clients. GreenSpace Evo est également disponible dans des variantes ultra-efficaces de pointe et s'intègre parfaitement aux rails 3C et DALI, CoreLine Trunking et Maxos fusion. Une personnalisation plus poussée des couleurs et des textures est possible via Philips MyCreation.

Mises en garde et sécurité

- Le nettoyage de l'optique doit être effectué uniquement avec de l'air sous pression. Il est interdit de toucher la LED ou le réflecteur. Pour les zones de préparation des aliments et les zones très poussiéreuses, l'utilisation de la vitre frontale en option est fortement conseillée, car elle peut être nettoyée avec un chiffon en microfibre (sec).
- Avant toute opération de maintenance, il faut éteindre le luminaire et le laisser refroidir
- Le produit doit être installé hors de portée des bras. La manipulation du produit à chaud n'est possible qu'avec un gant isolant

Données du produit

| Informations générales | | Driver inclus | Oui |
|------------------------|----------|----------------|-------------|
| Nombre d'appareillages | 2 unités | Valeur ajoutée | Performance |

Projecteur GreenSpace Evo

| | |
|-----------------------------|-------------------------------------------------------------------------------------------------------------------------------------------------------------------------------------------------------------------|
| Classe de maintenance | Ce luminaire de classe A comporte des pièces de réparables (le cas échéant) : module LED, pilote, unités de contrôle, dispositif de protection contre les surtensions, optiques, cache avant et pièces mécaniques |
| Garantie | 5 ans |
| Évaluation de la durabilité | Signify Circle |

Données techniques de l'éclairage

| | |
|-----------------------------------------------|-------------------|
| Flux lumineux | 7 900 lm |
| Température de couleur corrélée (nom.) | 3000 K |
| Efficacité lumineuse (nominale) | 134 lm/W |
| Indice de rendu de couleur (IRC) | >80 |
| Température de couleur | 830 blanc chaud |
| Type d'optique | Faisceau extensif |
| Diffusion du faisceau de lumière du luminaire | 36° |
| Indice UGR | 19 |

Fonctionnement et électricité

| | |
|---------------------------------------------------|-----------------------|
| Tension d'entrée | 220 à 240 V |
| Fréquence linéaire | 50 to 60 Hz |
| Courant d'appel | 4,6 A |
| Durée courant d'appel | 65 ms |
| Consommation électrique | 59 W |
| Facteur de puissance (fraction) | 0.9 |
| Connexion | Rail |
| Câble | - |
| Nombre de produits par disjoncteur de 16 A type B | 34 |
| Convient pour la commutation aléatoire | Non applicable |
| Classe de protection CEI | Classe de sécurité II |

Commandes et gradation

| | |
|-----------------------------------------------------------|-----------------------------------------------|
| Variation de l'intensité lumineuse | Non |
| Driver / unité d'alimentation électrique / transformateur | Bloc d'alimentation électrique (Marche/Arrêt) |
| Flux lumineux constant | Non |

Mécanique et boîtier

| | |
|-------------------------------------------|--------------------------------------|
| Matériaux du corps | Polycarbonate |
| Matériaux du réflecteur | Revêtu en aluminium et polycarbonate |
| Matériaux optiques | Aluminium et polycarbonate |
| Matériaux du cache optique/de la lentille | - |
| Matériaux de fixation | - |
| Couleur du corps | Blanc |

| | |
|---------------------------------------------|------------------------------|
| Finition du cache optique/de la lentille | - |
| Longueur totale | 565 mm |
| Largeur totale | 92 mm |
| Hauteur totale | 200 mm |
| Diamètre total | 0 mm |
| Dimensions (hauteur x largeur x profondeur) | 200 x 92 x 565 mm |
| Indice de protection | IP20 [Protection des doigts] |
| Protection contre les chocs mécaniques | IK02 [0,2 J standard] |
| Poids net (pièce) | 2,300 kg |

Fonctionnement de secours

| | |
|--------------------|-----|
| Secours centralisé | Non |
|--------------------|-----|

Approbation et application

| | |
|-------------------------------------|--------------------------------|
| Essai au fil incandescent | Température 650 °C, durée 30 s |
| Inflammabilité | - |
| Marquage CE | Oui |
| Marquage ENEC | Marquage ENEC |
| Conforme à RoHS | Oui |
| Performance température ambiante Tq | 25 °C |
| Gamme de températures ambiantes | +10 à +25 °C |

Performances initiales

| | |
|--------------------------------------|----------------|
| Tolérance de flux lumineux | +/-10% |
| Chromaticité initiale | (0.434, 0.403) |
| Tolérance de consommation électrique | +/-10% |

Durées de vie (conformes IES)

| | |
|-----------------------------------------------------------------------------------|------|
| Taux de défaillance de l'appareillage à la durée de vie utile moyenne de 50 000 h | 10 % |
| Flux lumineux sortant à la durée de vie utile moyenne* de 50 000 h | L80 |

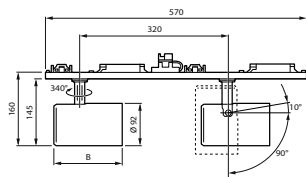
Données du produit

| | |
|-------------------------------|-----------------------------------------|
| Nom du produit de la commande | ST333X2 39S/830 PSU WB WH481 |
| Nom de produit complet | ST333X2 39S/830 PSU WB WH481 |
| Code EOC | 872016983507800 |
| Code de commande | 83507800 |
| Code 12NC | 910505104620 |
| Numérateur - Quantité par kit | 1 |
| Code EAN - Produit/Boîte | 8720169835078 |
| Conditionnement par carton | 1 |
| Codes EAN/UPC - Boîte | 8720169835078 |
| Code famille de produits | ST333X2 [GreenSpace Evo proj MF Double] |

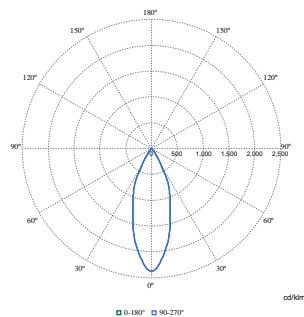
Projecteur GreenSpace Evo

Schéma dimensionnel

| Flux | CCT | B (mm) |
|------|----------------------------------|--------|
| 205 | 827/830/840/PW930/PW940/PC930 | 126 |
| 195 | FMT/Rose | |
| 275 | 827/CH/830/840/PW930/PW940/PC930 | |
| 395 | 827/CH/830/840/PW930/PW940 | 149 |
| 275 | FMT/Rose/FR | |
| 395 | FR/PC930 | |
| 495 | 827/830/840/PW930/PW940 | |



Données photométriques



Polar Normal (separate) - ST333TI - 910505104620

