



Projektor GreenSpace Evo

ST333X2 27S/PW930 DIA HMB BK482

Projektor GreenSpace Evo, track, 3D printed, 43.5 W, 5700 lm, PremiumWhite, 3000 K, CRI>90, DALI, Kompatibilní se systémem Interact, Kovový reflektor s vysokou odrazivostí, střední paprsek 20 až 40 stupňů, Černá

Projektor GreenSpace Evo je výkonný a flexibilní projektor pro maloobchod s elegantním a neutrálním designem. Tělo vytvořené pomocí 3D tisku je vyrobeno nejméně z 65 % recyklovaných nebo bio-cirkulárních materiálů. Chladič je poté vyroben z 85 % recyklovaného hliníku. Díky cirkulárnímu designu nabízí svítidlo možnost modernizace, opětovného použití, kompletního servisu a recyklace. V kombinaci s vysokou energetickou účinností tak projektor GreenSpace Evo představuje udržitelnou volbu. Reflektory PerfectAccent zajišťují světelný efekt s vyšším prozářením a lepším pohodlím pro oči nakupujících. Technologie čoček OptiAccent (FPO) pro maximalizaci intenzity centrálního světla. GreenSpace Evo se dodává také v nejmodernějších ultraúčinných variantách a lze jej bez problémů integrovat do přípojnic 3C a DALI, systému CoreLine Trunking a Maxos fusion. Další přizpůsobení barev a textur je možné prostřednictvím aplikace Philips MyCreation.

Varování a bezpečnost

- Optiku je povoleno čistit pouze pomocí stlačeného vzduchu. Dotýkat se LED nebo reflektoru je zakázáno. V oblastech přípravy potravin a oblastech s vysokou prašností je důrazně doporučeno použití volitelného krycího skla, které lze čistit (suchým) hadříkem z mikrovlákna.
- Při údržbě je nutné produkt vypnout a nechat vychladnout.
- Výrobek musí být instalován mimo dosah ruky. Manipulace s tímto výrobkem za tepla je možná pouze s ochrannými rukavicemi.

Údaje o produktu

Projektor GreenSpace Evo

Obecné informace	
Počet předřadňkových jednotek	2 jednotky
Včetně předřadníku	Ano
Hodnotový žebříček	Výkon
Záruční lhůta	5 let

Světelně technické	
Světelný tok	5 700 lm
Náhradní teplota chromatičnosti (jmen.)	3000 K
Měrný výkon (jmen.) (nom.)	131 lm/W
Index podání barev (CRI)	>90
Barva světelného zdroje	PremiumWhite s CRI ≥90 a teplotou chromatičnosti 3000K
Typ optiky	Kovový reflektor s vysokou odrazivostí, střední paprsek 20 až 40 stupňů
Divergence světelného paprsku svítidla	24°
Jednotné hodnocení oslnění CEN	19

Provozní a elektrické	
Vstupní napětí	220 až 240 V
Frekvence sítě	50 to 60 Hz
Náběhový proud	4,6 A
Doba náběhového proudu	65 ms
Spotřeba energie	43,5 W
Účinnost (zlomek)	0,9
Připojení	Lišta
Kabel	-
Počet produktů pro MCB (16A typ B)	34
Vhodné pro náhodné spínání	Nevtahuje se
Třída ochrany IEC	Bezpečnostní třída II

Řízení a stmívání	
Stmívatelné	Ano
Předřadník / napájecí jednotka / transformátor	Regulace stmívání Dali, připraveno na systém Interact
Rozhraní řízení	DALI
Stálý světelný tok	Ne
Standard pro DALI	D4i™ DALI-2™
Konektivita	Kompatibilní se systémem Interact

Mechanické a materiály	
Materiál těla	Polykarbonát
Materiál reflektoru	Hliník
Materiál optiky	Hliník
Materiál optického krytu / čočky	-
Fixační materiál	-
Barva těla	Černá
Povrchová úprava optického krytu / čočky	-
Celková délka	565 mm
Celková šířka	92 mm
Celková výška	200 mm
Celkový průměr	0 mm

Rozměry (výška x šířka x hloubka)	200 x 92 x 565 mm
Kód ochrany proti vniknutí	IP20 [Ochrana proti vniknutí prstů]
Kód ochrany proti mechanickým nárazům	IK02 [0,2 J standardní]
Celková hmotnost (kus)	2,300 kg

Nouzové osvětlení	
Centrální nouzový provoz	Ne

Certifikace a použití	
Test žhavým drátem	Teplota 650 °C, doba 30 s
Značka hořlavosti	-
Značka CE	Ano
Značka ENEC	Značka ENEC
Splňuje požadavky evropské směrnice RoHS	Ano
Výkon při okolní teplotě Tq	25 °C
Rozsah okolní teploty	+10 až +25 °C

Počáteční parametry (podle IEC)	
Tolerance světelného toku	+/-10%
Počáteční chromatičnost	(0.422, 0.386)
Tolerance spotřeby energie	+/-10%

Životnost (podle IEC)	
Závadovost ovládacího předřadníku při střední životnosti 50 000 h	10 %
Pokles světelného toku (EN-IEC 62722-2-1) při střední životnosti* 50 000 h	L80

Sustainability Data	
Hodnocení udržitelnosti	Signify Circle
Třída snadnosti servisu	Třída A, svítidlo je složeno z některých náhradních dílů umožňujících servis (ve vhodných případech): deska LED, předřadník, ovládací jednotky, zařízení na ochranu proti rázům, optické části, přední kryt a mechanické díly

Vázaný uhlík (A1–A3)	18,6 kg CO _{2e}
Podíl recyklovaných materiálů v produktu	28,5 %
Poměr recyklovatelného obsahu v hotovém výrobku	54,7 %

Celkový GWP B6 (kg CO ₂ ekv.) deklarovaná jednotka	Prosím vypočítejte pomocí vašeho lokálního energetického mixu: deklarováný výkon jednotky (kW) * doba životnosti (hod) * energetický mix (kg CO _{2eq} / kWh)
---	---

Celkový GWP B6 (kg CO ₂ ekv.) funkční jednotka	Prosím vypočítejte pomocí vašeho lokálního energetického mixu: deklarováný výkon jednotky (kW) * 1000 (lm) / světelný tok (lm) deklarované jednotky * 35 000 (hodin) * energetický mix (kg CO ₂ ekv./kWh)
---	--

Projektor GreenSpace Evo

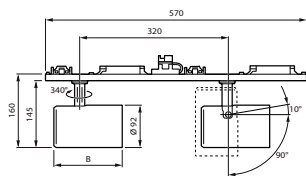
Označení a balení

Objednací název produktu	ST333X2 27S/PW930 DIA HMB BK482
Celý název výrobku	ST333X2 27S/PW930 DIA HMB BK482
Full EOC	872016983506100
Kód objednávky	83506100
Číslo materiálu (12NC)	910505104619
Číslování – počet v balení	1

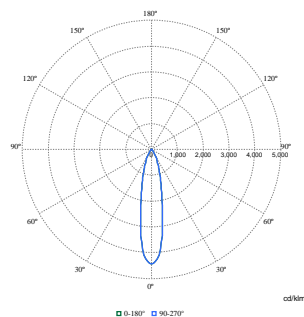
EAN/UPC – výrobek/pouzdro	8720169835061
Číslování SAP – balení v krabici	1
Pouzdro – EAN/UPC	8720169835061
Kód produktové řady	ST333X2 [GreenSpace Evo proj MF Double]

Rozměrové výkresy

Flux	CCT	B (mm)
205	827/830/840/PW930/PW940/PC930	126
195	FMT/Rose	
275	827/830/840/PW930/PW940/PC930	149
395	827/830/840/PW930/PW940	
275	FMT/Rose/FR	
395	FR/PC930	
495	827/830/840/PW930/PW940	



Fotometrické údaje



Polar Normal (separate) - ST333TI - 910505104619

