



# TrueBlend inbouw

**RC453B 36S/940**  
**DLO9010U4ELW3L1200W300B30**

TrueBlend inbouw, 28.5 W, 1200X300 mm, B30, 3600 lm, 4000 K, CRI>90, Draadloos, Interact Ready, UGR16, U4, TP(b), ELW3h/EL-DC

Bij het specificeren van verlichting voor hoogwaardige kantoortoepassingen moeten technische bestekschrijvers rekening houden met een grote verscheidenheid aan vereisten en beperkingen met betrekking tot het type plafond en de voorkeuren van klanten/architecten. Het flexibele assortiment Philips TrueBlend-armaturen biedt architecten een ruime keuze aan vormgeving en uitstraling, is mechanisch geschikt voor veel verschillende plafondtypen en heeft een ruim aanbod optieken. Philips TrueBlend is gebaseerd op flexibiliteit en ruime keuzemogelijkheden; ons nieuwe assortiment inbouwarmaturen voor kantoren is perfect geschikt voor uw niet-standaard plafond of renovatieproject waarbij de nieuwe armaturen in het gat van bestaande armaturen moeten passen. Dankzij de grote verscheidenheid aan optieken en het beste rendement in zijn klasse, gecombineerd met onze welzijnsgerichte spectra en Interact-connectiviteit, biedt deze reeks een ruime keuze als het gaat om prestaties en uitstraling. TrueBlend helpt energie te besparen en biedt het juiste lichtniveau. De reeks voldoet niet alleen aan de WELL Building Standard voor licht, maar heeft ook de UGR<19-classificatie en voldoet daarmee aan alle kantoornormen (OC). Deze armatuurfamilie is verkrijgbaar in verschillende lengtes, lichtrendementen, optieken, behuizingskleuren, beugelhoogtes en connectoren. Dit biedt de ultieme ontwerpflexibiliteit en onbeperkte mogelijkheden. TrueBlend-armaturen bieden een zeer hoog rendement, uitstekende lichtkwaliteit (CRI>90), evenals upgrademogelijkheden en repareerbaarheid voor een lange levensduur. Ze zijn ook ontworpen met het oog op recyclebaarheid, wat ze tot een echt circulaire, groene keuze maakt. TrueBlend is dus een alles-in-één-oplossing met superieure verlichtingsspecificaties en een duurzame benadering van hoogwaardige kantoorverlichting.

## Waarschuwingen en veiligheid

- Dit product is geclassificeerd als IP20 en biedt geen bescherming tegen het binnendringen van water. Daarom raden we nadrukkelijk aan om de omgeving waarin de armatuur wordt geïnstalleerd, voldoende te controleren.
- Als het bovenstaande advies niet in acht wordt genomen en de armaturen worden blootgesteld aan binnendringend water, kan Philips/Signify niet garanderen dat de armatuur veilig wordt uitgeschakeld en vervalt de productgarantie.

## Product gegevens

Algemene informatie	
Type lichtbron	34S [LED module, system flux 3400 lm]
Aantal VSA's	1 unit
Driver/VSA inbegrepen	Ja
Lamptype	LED
Servicetag	Ja
Waardeschaal	Best
Garantieperiode	5 jaar

## Gegevens lichttechniek

Lichtvervuiling naar boven (ULR)	0
Lichtstroom	3.600 lm
Gecorreleerde kleurtemperatuur (nom.)	4000 K
Lichtrendement (gespec.) (nom.)	126 lm/W
Kleurweergave-index (CRI)	>90
Kleur lichtbron	940 neutraalwit
Optiektype	Brede bundel, voldoet aan kantoornormen
Bundelspreiding armatuur	76° x 74°
Unified Glare Rating (UGR)	16

## Bedrijfs- en elektrische gegevens

Ingangsspanning	220 tot 240 V
Ingangsfrequentie	50 to 60 Hz
Aanloopstroom	23 A
Aanlooptijd inschakelpiek	216 ms
Energieverbruik	28,5 W
Arbeidsfactor	0,9
Aansluiting	Insteekconnector, 4-polig
Kabel	-
Aantal producten op MCB van 16 A type B	24
Geschikt voor willekeurige schakeling	Ja
IEC beschermingsklasse	Veiligheidsklasse I
Totale harmonische vervorming	20 %

## Dimbaarheid en regelsystemen

Dimbaar	Ja
Driver/voedingsunit/transformator	Op sensor voorbereide driver InterAct System-ready voor centrale noodverlichting
Lichtregeling	Draadloos
Constante lichtopbrengst	Nee
Maximaal dimniveau	1%
Connectiviteit	Interact Ready

Ingebouwde regeling	Upgradebare sensoraansluiting met SC200-sensor
---------------------	--

## Eigenschappen behuizing en afmetingen

Materiaal behuizing	Staal
Reflectormateriaal	Staal
Materiaal optiek	Polymethylmethacrylaat
Materiaal optische lichtkap/lens	Polymethylmethacrylaat
Fixation materiaal	Staal
Kleur behuizing	Wit
Bevestigingsvoorziening	-
Vorm optische lichtkap/lens	Vlak
Afwerking optische lichtkap/lens	Diffuse lensoptiek
Reflectorafwerking	Witte reflector
Totale lengte	1.200 mm
Totale breedte	300 mm
Totale hoogte	75 mm
Afmetingen (hoogte x breedte x diepte)	75 x 300 x 1200 mm
Beschermingsklasse	IP 20 [Bescherming tegen vingers]
IK-classificatie	IK03 [0,3 J]
Montage	Montagebeugel - vaste hoogte 30 mm - voor C/U-profielen
Type lichtkap	Acrylaat schaal/lichtkap, mat
Nettogewicht (per stuk)	6,170 kg

## Werking op noodstroom

Noodstroom	520 lm
Opgenomen vermogen tijdens centrale DC- noodverlichting	6 W
Gespecificeerde levensduur van de noodverlichting (indien volledig opgeladen)	3 hr
Centrale noodpost	Ja
Noodverlichting	Centrale gelijkstroomwerking centrale noodverlichting Noodverlichting gedurende 3 uur met draadloze interface
Testmethode voor noodfuncties	Geprogrammeerde automatische zelftest via DALI of bedieningssysteem draadloze verlichting
Noodverlichting bedrijfsmodus	Gehandhaafd

## Keurmerken en classificaties

Gloeidraadtest	Temperatuur 850 °C, duur 30 s
----------------	-------------------------------

## TrueBlend inbouw

<b>Brandbaarheidsmarkering</b>	Voor montage op normaal brandbare oppervlakken
<b>CE-markering</b>	Ja
<b>ENEC-markering</b>	ENEC-markering
<b>Fotobiologisch risico</b>	Photobiological risk group 1 @200mm to EN62778
<b>Conform EU RoHS-richtlijn</b>	Ja
<b>Brandbaarheidscategorie van de diffuser</b>	TP(b) diffuser flammability class
<b>Prestaties bij omgevingstemperatuur Tq</b>	25 °C
<b>Bereik omgevingstemperatuur</b>	+10 tot +35 °C

### Initiële prestaties (conform IEC)

<b>Tolerantie lichtstroom</b>	+/-10%
<b>Aanvankelijke kleurkwaliteit</b>	(0.38, 0.38) SDCM ≤3.0
<b>Tolerantie energieverbruik</b>	+/-10%
<b>Initiële Tolerantie kleurweergave-index</b>	+/-2

### Prestaties gedurende tijd (conform IEC)

<b>Uitvalpercentage van regel-VSA bij mediaan bruikbare levensduur van 50.000 uur</b>	2,5 %
<b>Uitvalpercentage voorschakelapparatuur bij mediaan bruikbare levensduur van 100.000 uur</b>	5 %
<b>Lumenbehoud (EN-IEC 62722-2-1) bij mediaan bruikbare levensduur van 50.000 uur</b>	L90
<b>Lumenbehoud (EN-IEC 62722-2-1) bij mediaan bruikbare levensduur van 100.000 uur</b>	L80

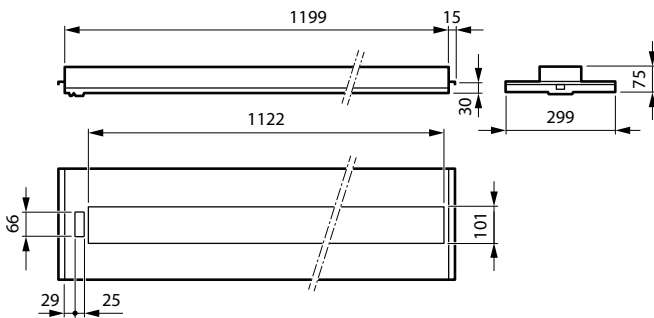
### Duurzaamheidsgegevens

<b>Sustainability rating</b>	Unclassified
<b>Reparatieklasse</b>	Bij reparatieklasse C kan de driver van dit armatuur worden vervangen door een servicetechnicus. Er is speciale zorg nodig bij het demonteren en weer monteren, en er kan specifiek gereedschap nodig zijn. Onderdelen en documentatie zijn enige tijd beschikbaar.

### Productgegevens

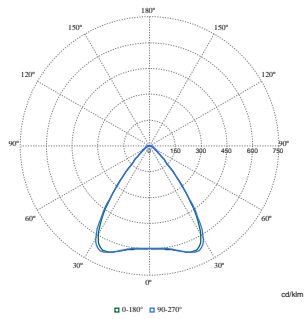
<b>Productnaam voor bestelling</b>	RC453B 36S/940 DLO9010U4ELW3L1200W300B30
<b>Volledige productnaam</b>	RC453B 36S/940 DLO9010U4ELW3L1200W300B30
<b>Full EOC</b>	872016962200500
<b>Bestelcode</b>	8720169622005
<b>Materiaalnr. (12NC)</b>	910505103976
<b>Lokale code</b>	8720169622005
<b>Numerator - Aantal per pak</b>	1
<b>EAN/UPC - product/behuizing</b>	8720169622005
<b>Numerator - Dozen per buitendoos</b>	1
<b>EAN/UPC - Case</b>	8720169622005
<b>Code productfamilie</b>	RC455B [TrueBlend Recessed Bandraister]

## Maatschets



# TrueBlend inbouw

## Fotometrische gegevens



Polar Normal (separate) - RC450BI - 910505103976

