



# TrueBlend Encastré

**RC453B42S/  
940DLO9010U4ELW3W4L1200W300B30**

TrueBlend Encastré, 32 W, 1200X300 mm, B30, 4200 lm, 4000 K, CRI>90, Sans fil, InterAct Ready, UGR19, U4, Wieland, TP(b), ELW3h/EL-DC

1200X300 mm, Acier, Blanc, Blanc pur (RAL9010), Poudrage simple couche, Crosse de montage – hauteur fixe 30 mm – pour profilés C/U, Système Interact Ready de pilotes Sensor Ready pour éclairage de secours central, Emplacement standard pour capteur avec capteur SC200, 4200 lm, 32 W, 131 lm/W, 4000 K, (0.38, 0.38) SDCM ≤3.0, CRI>90, UGR19, Conformité aux normes d'éclairage de bureau à faisceau extensif, Réflecteur blanc, Optique à lentille diffuse, Méthacrylate (PMMA), IP20 | Protection des doigts, IK03 | 0,3 J, Classe électrique I, Connecteur enfichable compatible Wieland/Adels 4 pôles, TP(b) diffuser flammability class, Éclairage de secours central à courant continu, Éclairage de secours 3 heures avec interface sans fil

## Mises en garde et sécurité

- Le produit est certifié IP20 et, en tant que tel, n'est pas protégé contre les infiltrations d'eau. Nous recommandons vivement de contrôler de manière appropriée l'environnement dans lequel le luminaire doit être installé.
- Si les conseils ci-dessus ne sont pas suivis et si les luminaires subissent des infiltrations d'eau, Philips/Signify ne peut pas garantir l'absence de pannes et la garantie du produit deviendra nulle et non avenue.

## Données du produit

Informations générales		Type de source lumineuse	LED
Code famille lampe	42S [LED Module, system flux 4200 lm]	Service Tag	Oui
Nombre d'appareillages	1 unité	Valeur ajoutée	Premium
Driver inclus	Oui	Garantie	5 ans

# TrueBlend Encastré

Données techniques de l'éclairage	
Rendement du flux lumineux vers le haut	0
Flux lumineux	4.200 lm
Température de couleur corrélée (nom.)	4000 K
Efficacité lumineuse (nominale)	131 lm/W
Indice de rendu de couleur (IRC)	>90
Température de couleur	940 blanc neutre
Type d'optique	Conformité aux normes d'éclairage de bureau à faisceau extensif
Diffusion du faisceau de lumière du luminaire	76° x 74°
Indice UGR	19

Fonctionnement et électricité	
Tension d'entrée	220 à 240 V
Fréquence linéaire	50 to 60 Hz
Courant d'appel	23 A
Durée courant d'appel	216 ms
Consommation électrique	32 W
Facteur de puissance (fraction)	0.9
Connexion	Connecteur enfichable compatible Wieland/Adels 4 pôles
Câble	-
Nombre de produits par disjoncteur de 16 A type B	24
Convient pour la commutation aléatoire	Oui
Classe de protection CEI	Classe électrique I
Distorsion harmonique totale	20 %

Câblage	
Type de connecteur	Wieland

Commandes et gradation	
Variation de l'intensité lumineuse	Oui
Driver / unité d'alimentation électrique / transformateur	Système Interact Ready de pilotes Sensor Ready pour éclairage de secours central
Interface de commande	Sans fil
Flux lumineux constant	Non
Niveau de gradation maximal	1%
Connectivité	InterAct Ready
Commande intégrée	Emplacement standard pour capteur avec capteur SC200

Mécanique et boîtier	
Matériaux du corps	Acier
Matériaux du réflecteur	Acier
Matériaux optiques	Méthacrylate (PMMA)
Matériaux du cache optique/de la lentille	Méthacrylate (PMMA)
Matériaux de fixation	Acier
Couleur du corps	Blanc
Dispositif de montage	-

Forme du cache optique/de la lentille	Plat
Finition du cache optique/de la lentille	Optique à lentille diffuse
Finition du réflecteur	Réflecteur blanc
Longueur totale	1.200 mm
Largeur totale	300 mm
Hauteur totale	100 mm
Dimensions (hauteur x largeur x profondeur)	100 x 300 x 1200 mm
Indice de protection	IP20 [Protection des doigts]
Protection contre les chocs mécaniques	IK03 [0,3 J]
Montage	Crosse de montage – hauteur fixe 30 mm – pour profilés C/U
Type de cache optique/de lentille	Vasque/cache acrylique dépoli
Poids net (pièce)	6,170 kg

Fonctionnement de secours	
Flux en mode secours	520 lm
Alimentation de secours	6 W
Durée nominale de l'éclairage de secours (à pleine charge)	3 h
Secours centralisé	Oui
Eclairage de secours	Éclairage de secours central à courant continu Éclairage de secours 3 heures avec interface sans fil
Méthode d'essai de la fonction d'urgence	Autotest automatique programmé via DALI ou un système de commande d'éclairage sans fil
Mode de fonctionnement de l'éclairage de secours	Maintenu

Approbation et application	
Essai au fil incandescent	Température 850 °C, durée 30 s
Inflammabilité	Pour montage sur surfaces normalement inflammables
Marquage CE	Oui
Marquage ENEC	Marquage ENEC
Risque photobiologique	Photobiological risk group 1 @200mm to EN62778
Conforme à RoHS	Oui
Classe d'inflammabilité du diffuseur	TP(b) diffuseur flammability class
Performance température ambiante Tq	25 °C
Gamme de températures ambiantes	+10 à +35 °C

Performances initiales	
Tolérance de flux lumineux	+/-10%
Chromaticité initiale	(0.38, 0.38) SDCM ≤3.0
Tolérance de consommation électrique	+/-10%
Tolérance de l'indice de rendu des couleurs initial	+/-2

Durées de vie (conformes IES)	
Taux de défaillance de l'appareillage à la durée de vie utile moyenne de 50 000 h	2,5 %

# TrueBlend Encastré

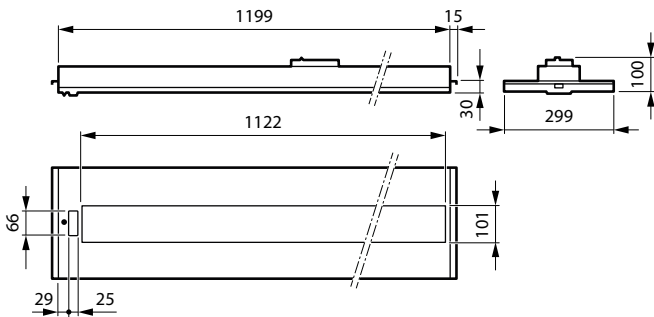
Taux de défaillance de l'appareillage à la durée de vie utile moyenne de 100 000 h	5 %
Flux lumineux sortant à la durée de vie utile moyenne* de 50 000 h	L90
Flux lumineux sortant à la durée de vie utile moyenne* de 100 000 h	L80

## Données sur la durabilité

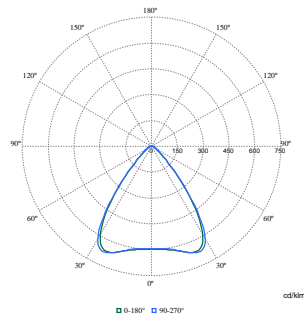
Évaluation de la durabilité	Unclassified
Catégorie de réparation	Classe de réparation C : le pilote de ce luminaire est remplaçable par un technicien de maintenance. Précautions particulières lors du démontage et du remontage ; outils spéciaux éventuellement nécessaires. Pièces et documentation disponibles

	pendant une période déterminée.
<b>Données du produit</b>	
Nom du produit de la commande	RC453B42S/ 940DLO9010U4ELW3W4L1200 W300B30
Nom de produit complet	RC453B42S/ 940DLO9010U4ELW3W4L1200 W300B30
Code EOC	872016962198500
Code de commande	8720169621985
Code 12NC	910505103974
Code de commande local	8720169621985
Numérateur - Quantité par kit	1
Code EAN - Produit/Boîte	8720169621985
Conditionnement par carton	1
Codes EAN/UPC - Boîte	8720169621985
Code famille de produits	RC455B [TrueBlend Recessed Bandraster]

## Schéma dimensionnel



## Données photométriques



Polar Normal (separate) - RC450BI - 910505103974

## TrueBlend Encastré

