



LuxSpace Accent Performance, version coudée

RS782B 49S/930 PSU-E OVL-H WH

LuxSpace Accent Performance, version coudée, 38 W, D155 mm, 5000 lm, 3000 K, CRI>90, Faisceau horizontal ovale, Réflecteur PerfectAccent, Blanc, IP20

Avec la gamme des spots coudés LuxSpace Accent Performance, les commerçants et administrateurs d'immeubles peuvent bénéficier d'une qualité d'éclairage élevée et de l'efficacité énergétique des optiques PerfectAccent, leaders du marché, dans un design neutre et raffiné. Puissante et discrète, la solution LuxSpace Accent offre un flux lumineux élevé dans un format compact. Elle s'intègre et s'installe facilement en raison de ses petites dimensions d'encastrement. La maintenance et le remplacement des optiques sont rapides et ne nécessitent aucun outil. De plus, les spots coudés LuxSpace Performance sont certifiés Circular Lighting et offrent plusieurs intégrations système et options de gradation, en modes filaire et sans fil. Le spot coudé LuxSpace Accent Performance permet la rotation de la tête et une inclinaison bidirectionnelle pour une flexibilité d'orientation maximale. Des recettes LED pour le rayon frais permettent de prolonger la conservation et d'améliorer l'aspect visuel des produits alimentaires, ce qui contribue à augmenter les ventes et à réduire le gaspillage alimentaire. Consultez les pages de notre catalogue pour les boutiques de mode et d'alimentation afin d'en savoir plus sur les éclairages PremiumWhite, PremiumColor, Fresh Meat, Rosé, Frost et Champagne.

LuxSpace Accent Performance, version coudée

Mises en garde et sécurité

- Toutes les données photométriques sont calculées sans la vitre de protection en option. Le flux doit être réduit de 3,5 % lorsqu'une vitre de protection est utilisée
- Le nettoyage de l'optique ne doit être effectué qu'avec de l'air comprimé. Il est interdit de toucher la LED ou le réflecteur. Pour les zones de préparation alimentaire et les environnements à taux de poussière élevé, l'utilisation de la vitre de protection en option est fortement recommandée, car elle peut être nettoyée à l'aide d'un chiffon en microfibre (sec)
- Avant toute opération de maintenance, il faut éteindre le luminaire et le laisser refroidir
- Le produit doit être installé hors de portée de bras. La manipulation du produit lorsque celui-ci est encore chaud n'est possible qu'avec un gant isolant

Données du produit

Informations générales	
Source lumineuse remplaçable	Non
Nombre d'appareillages	1 unité
Driver inclus	Oui
Service Tag	Oui
Type de lampe	LED
Valeur ajoutée	Premium
Classe de maintenance	Ce luminaire de classe A comporte des pièces de réparables (le cas échéant) : module LED, pilote, unités de contrôle, dispositif de protection contre les surtensions, optiques, cache avant et pièces mécaniques
Garantie	5 ans
Évaluation de la durabilité	Signify Circle

Données techniques de l'éclairage

Flux lumineux	5.000 lm
Température de couleur corrélée (nom.)	3000 K
Efficacité lumineuse (nominale)	132 lm/W
Indice de rendu de couleur (IRC)	>90
Angle d'ouverture du faisceau de la source lumineuse	120 degré(s)
Température de couleur	930 blanc chaud
Type d'optique	Faisceau horizontal ovale
Diffusion du faisceau de lumière du luminaire	20° x 68°
Indice UGR	22

Données sur la durabilité

Ratio de matière non vierge du produit	7,76 %
Potentiel de réchauffement global (PRG) total B6 (kg CO2eq) Unité déclarée	Calculez avec votre mix local : puissance (W) x durée de vie (h) x unité déclarée x facteur CO2 (kgCO2e/kWh)
Unité fonctionnelle PRG total B6 (équivalent CO2 en kg)	Calculez avec votre mix local : puissance (W) x 1000/flux (lm) x unité x 35 000 h x facteur CO2 (kgCO2e/kWh)

Fonctionnement et électricité	
Tension d'entrée	220 à 240 V
Fréquence linéaire	50 to 60 Hz
Consommation électrique CLO initiale	- W
Consommation électrique CLO moyenne	- W
Courant d'appel	12 A
Durée courant d'appel	100 ms
Consommation électrique	38 W
Facteur de puissance (fraction)	0.9
Connexion	2 connecteurs à poussoir 2 pôles
Câble	-
Nombre de produits par disjoncteur de 16 A type B	24
Convient pour la commutation aléatoire	Non
Classe de protection CEI	Classe de sécurité II
Distorsion harmonique totale	20 %

Commandes et gradation

Variation de l'intensité lumineuse	Non
Driver / unité d'alimentation électrique / transformateur	Bloc d'alimentation externe (Marche/Arrêt)
Flux lumineux constant	Non
Niveau de gradation maximal	Non applicable

Mécanique et boîtier

Matériaux du corps	Aluminium
Matériaux du réflecteur	Revêtu en aluminium et polycarbonate
Matériaux optiques	Aluminium et polycarbonate
Matériaux du cache optique/de la lentille	Méthacrylate (PMMA)
Matériaux de fixation	-
Couleur du corps	Blanc
Finition du cache optique/de la lentille	Opale
Finition du réflecteur	Réflecteur PerfectAccent
Longueur totale	0 mm
Largeur totale	0 mm
Hauteur totale	180 mm
Diamètre total	167 mm
Dimensions (hauteur x largeur x profondeur)	180 x 0 x 0 mm
Indice de protection	IP20 [Protection des doigts]
Protection contre les chocs mécaniques	IK02 [0,2 J standard]

LuxSpace Accent Performance, version coudée

Poids net (pièce)	1,100 kg
-------------------	----------

Approbation et application

Essai au fil incandescent	Température 650 °C, durée 30 s
Inflammabilité	Pour montage sur surfaces normalement inflammables
Marquage CE	Oui
Marquage ENEC	Marquage ENEC
Risque photobiologique	Photobiological risk group 1 @200mm to EN62778
Conforme à RoHS	Oui
Performance température ambiante Tq	25 °C
Valeur de scintillement (PstLM)	1
Valeur d'effet stroboscopique (SVM)	0,5
Gamme de températures ambiantes	+10 à +35 °C

Performances initiales

Tolérance de flux lumineux	+/-10%
Chromaticité initiale	(0.434,0.403)<-2
Tolérance de consommation électrique	+/-10%
Écart type de chromaticité (ellipse de McAdam)	SDCM≤2

Durées de vie (conformes IES)

Taux de défaillance de l'appareillage à la durée de vie utile moyenne de 50 000 h	10 %
---	------

Taux de défaillance de l'appareillage à la durée de vie utile moyenne de 100 000 h	10 %
--	------

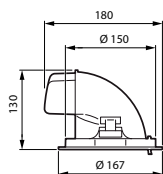
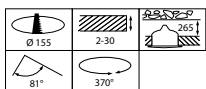
Flux lumineux sortant à la durée de vie utile moyenne* de 50 000 h	L90
--	-----

Flux lumineux sortant à la durée de vie utile moyenne* de 100 000 h	L85
---	-----

Données du produit

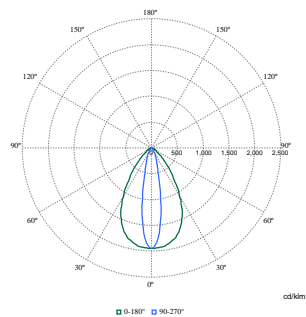
Nom du produit de la commande	RS782B 49S/930 PSU-E OVL-H WH
Nom de produit complet	RS782B 49S/930 PSU-E OVL-H WH
Code EOC	871869997968300
Code de commande	8718699979683
Code 12NC	910505101654
Code de commande local	8718699979683
Numérateur - Quantité par kit	1
Code EAN – Produit/Boîte	8718699979683
Conditionnement par carton	1
Codes EAN/UPC - Boîte	8718699979683
Code famille de produits	RS782B [LUXSPACE ACCENT COMPACT ELBOW RPO]

Schéma dimensionnel



LuxSpace Accent Performance, version coudée

Données photométriques



Polar Normal (separate) - RS780BI - 910505101654

