



LuxSpace Accent Performance Elbow

RS782B 49S/930 PSU-E OVL-H WH

LuxSpace Accent Performance Elbow, 38 W, D155 mm, 5000 lm, 3000 K, CRI>90, Oválný horizontální paprsek, Reflektor PerfectAccent, Bílá, IP20

Díky svítidlům LuxSpace Accent Performance Elbow mohou maloobchodníci a provozovatelé budov využívat vynikající kvalitu světla a špičkovou energetickou účinnost optiky PerfectAccent ve vyčištěném a neutrálním designu výrobku. Výkonná a nenápadná svítidla LuxSpace Accent kombinují vysoký světelný tok s kompaktním provedením. Zabudování a montáž usnadňují malé rozměry pro vestavění. Údržba a modernizace optiky jsou snadné a nevyžadují žádné nástroje. Bodová svítidla LuxSpace Accent Performance Elbow jsou navíc certifikována jako cirkulární osvětlení a nabízejí několik možností stmívání a integrace do systémů, a to jak kabelových, tak bezdrátových. Svítidla LuxSpace Accent Performance Elbow umožňují otáčet hlavu pro bodové osvětlení a lze je vyklánět ze stropu k zajištění maximální flexibility pro směřování. K dispozici jsou také spektra světla LED pro čerstvé potraviny, které prodlužují životnost a vylepšují vizuální prezentaci potravin, minimalizují plýtvání potravinami a zvyšují prodej. Další informace o spektrech PremiumWhite, PremiumColor, Fresh Meat, Rosé, Frost a Champagne naleznete na stránkách našeho katalogu pro módu a potraviny.

LuxSpace Accent Performance Elbow

Varování a bezpečnost

- Všechna fotometrická data jsou počítána bez volitelného krycího skla. Při použití krycího skla je třeba počítat s poklesem světelného toku o 3,5 %.
- Optiku je možné čistit pouze pomocí stlačeného vzduchu. Je zakázáno dotýkat se LED modulů nebo reflektoru. Pro oblasti přípravy potravin a oblasti s vysokou prašností je důrazně doporučeno použití krycího skla, které lze čistit (suchým) hadříkem z mikrovlákna.
- Při údržbě je nutné produkt vypnout a nechat vychladnout.
- Produkt musí být instalován tak, aby se jej nebylo možné dotknout. Manipulace s horkým produktem je možná jen při použití rukavic poskytujících tepelnou ochranu.

Údaje o produktu

Obecné informace	
Vyměnitelný světelný zdroj	Ne
Počet předřadnickových jednotek	1 jednotka
Včetně předřadníku	Ano
Servisní štítek	Ano
Lighting Technology	LED
Hodnotový žebříček	Specifikace
Třída snadnosti servisu	Třída A, svítidlo je složeno z některých náhradních dílů umožňujících servis (ve vhodných případech): deska LED, předřadník, ovládací jednotky, zařízení na ochranu proti rázům, optické části, přední kryt a mechanické díly
Záruční lhůta	5 let
Hodnocení udržitelnosti	Signify Circle

Světelně technické	
Světelný tok	5 000 lm
Náhradní teplota chromatičnosti (jmen.)	3000 K
Měrný výkon (jmen.) (nom.)	132 lm/W
Index podání barev (CRI)	>90
Vyzařovací úhel světelného zdroje	120 stupňů
Barva světelného zdroje	930 teplá bílá
Typ optiky	Oválný horizontální paprsek
Divergence světelného paprsku svítidla	20° x 68°
Jednotné hodnocení oslnění CEN	22

Sustainability Data	
Podíl recyklovaných materiálů v produktu	7,76 %
Celkový GWP B6 (kg CO2 ekv.) deklarovaná jednotka	Vypočítejte s použitím místní hodnoty energ. mixu: výkon dekl. jednotky (W) × dekl. životnost (hod) × energ. mix (kg CO2 ekv./kWh)
Celkový GWP B6 (kg CO2 ekv.) funkční jednotka	Vypočítejte s použitím místní hodnoty energ. mixu: výkon dekl. jednotky (W) × 1000 (lm) / svět. tok dekl. jednotky (lm) × 35 000 (hod) × energ. mix (kg CO2 ekv./kWh)

Provozní a elektrické	
Vstupní napětí	220 až 240 V

Frekvence sítě	50 to 60 Hz
Počáteční spotřeba energie CLO	- W
Průměrná spotřeba energie CLO	- W
Náběhový proud	12 A
Doba náběhového proudu	100 ms
Spotřeba energie	38 W
Účinnost (zlomek)	0.9
Připojení	2 dvoupólové zasunovací konektory
Kabel	-
Počet produktů pro MCB (16A typ B)	24
Vhodné pro náhodné spínání	Ne
Třída ochrany IEC	Bezpečnostní třída II
Celkové harmonické zkresení	20 %

Řízení a stmívání	
Stmívateľné	Ne
Předřadník / napájecí jednotka / transformátor	Externí napájecí zdroj (zapnuto/vypnuto)
Stálý světelný tok	Ne
Maximální úroveň ztlumení	Není k dispozici

Mechanické a materiály	
Materiál těla	Hliník
Materiál reflektoru	Polykarbonát potažený hliníkem
Materiál optiky	Hliník a polykarbonát
Materiál optického krytu / čočky	Polymetylmakrylát (PMMA)
Fixační materiál	-
Barva těla	Bílá
Povrchová úprava optického krytu / čočky	Opálové provedení
Úprava reflektoru	Reflektor PerfectAccent
Celková délka	0 mm
Celková šířka	0 mm
Celková výška	180 mm
Celkový průměr	167 mm
Rozměry (výška x šířka x hloubka)	180 x 0 x 0 mm
Kód ochrany proti vniknutí	IP20 [Ochrana proti vniknutí prstů]
Kód ochrany proti mechanickým nárazům	IK02 [0,2 J standardní]

LuxSpace Accent Performance Elbow

Celková hmotnost (kus)	1,100 kg
------------------------	----------

Certifikace a použití

Test žhavým drátem	Teplota 650 °C, doba 30 s
Značka hořlavosti	Pro montáž na běžně hořlavé povrchy
Značka CE	Ano
Značka ENEC	Značka ENEC
Fotobiologické riziko	Photobiological risk group 1 @200mm to EN62778
Splňuje požadavky evropské směrnice RoHS	Ano
Výkon při okolní teplotě Tq	25 °C
Hodnota blikání (PstLM)	1
Hodnota stroboskopického efektu (SVM)	0,5
Rozsah okolní teploty	+10 až +35 °C

Počáteční parametry (podle IEC)

Tolerance světelného toku	+/-10%
Počáteční chromatičnost	(0.434,0.403)<2
Tolerance spotřeby energie	+/-10%
Standardní odchylka shody barev (McAdamova elipsa)	SDCM≤2

Životnost (podle IEC)

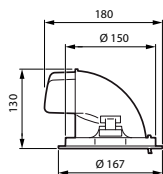
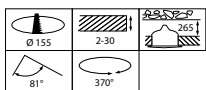
Závadovost ovládacího předřadníku při střední životnosti	10 %
50 000 h	

Závadovost ovládacího předřadníku při střední životnosti	10 %
100 000 h	
Pokles světelného toku (EN-IEC 62722-2-1) při střední životnosti*	L90
50 000 h	
Pokles světelného toku (EN-IEC 62722-2-1) při střední životnosti*	L85
100 000 h	

Označení a balení

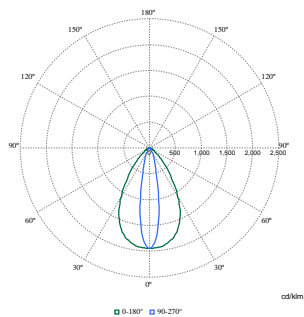
Objednací název produktu	RS782B 49S/930 PSU-E OVL-H WH
Celý název výrobku	RS782B 49S/930 PSU-E OVL-H WH
Full EOC	871869997968300
Kód objednávky	97968300
Číslo materiálu (12NC)	910505101654
Číslování – počet v balení	1
EAN/UPC – výrobek/pouzdro	8718699979683
Číslování SAP – balení v krabici	1
Pouzdro – EAN/UPC	8718699979683
Kód produktové řady	RS782B [LUXSPACE ACCENT COMPACT ELBOW RPO]

Rozměrové výkresy



LuxSpace Accent Performance Elbow

Fotometrické údaje



Polar Normal (separate) - RS780BI - 910505101654

