



LuxSpace Accent Performance Elbow

RS782B 39S/CH PSU-E HWB FG WH

LuxSpace Accent Performance Elbow, Recessed, 29 W, D155 mm, 4000 lm, Champagne, 2700 K, Magas fényvisszaverésű fémreflektor széles, 40–80 fokos sugárzási szöggel, PerfectAccent nagy hatékonyságú reflektor, Fehér, IP20

Recessed, D155 mm, Alumínium, Fehér, Szignálfehér (RAL9003), Süllyesztett, Külső tápegység (be/ki), 4000 lm, 29 W, 139 lm/W, Champagne, 2700 K, (0.458,0.410)<3, Magas fényvisszaverésű fémreflektor széles, 40–80 fokos sugárzási szöggel, PerfectAccent nagy hatékonyságú reflektor, Átlátszó, Hőkezelt üveg, IP20 | Ujjak behatolása ellen védett, IK02 | 0,2 J standard, II. biztonsági osztály, 2 db 2 pólusú gyorscsatlakozós aljzat

Figyelmeztetések és biztonság

- Minden fotometrikus adat az opcionális elülső üveg nélkül van kiszámítva. A fényáram elülső üveg használata esetén 3,5%-kal csökken.
- Az optika csak sűrített levegővel tisztítható. A LED-et vagy a tükröt tilos megérinteni. Élelmiszer-előkészítési és nagyon poros helyiségekben ajánlott a külön megvásárolható elülső üveget használni, mivel az (száraz) mikroszálal törlőkendővel tisztítható.
- Karbantartás közben a terméket ki kell kapcsolni és le kell hűteni
- A terméket kézzel el nem érhető helyre kell felszerelni. Meleg állapotban a terméket csak hőszigetelt kesztyűben szabad szerelni.

Termék adatok

Általános információ		Szervizcímke	
Cserélhető fényforrás	Nem	Lighting Technology	Igen
Élőtétegyeségek száma	1 egység	Értéklétra	LED
Előtét mellékelve	Igen		Jellemzők

LuxSpace Accent Performance Elbow

Jótállási idő	5 év
---------------	------

Technikai adatok

Fényáram	4 000 lm
Korrelált színhőmérséklet (névleges)	2700 K
Fényhasznosítás (névleges) (névleges)	139 lm/W
Színvisszaadási index (CRI)	>80
A fényforrás sugárzási szöge	120 fok
A fényforrás színe	Pezsgőszínű
Az optika típusa	Magas fényvisszaverésű fémreflektor széles, 40–80 fokos sugárzási szöggel
Lámpatest fényeloszlása	36°
Egységesített káprázási besorolás (CEN)	22

Működtetés és elektronika

Bemeneti feszültség	220–240 V
Hálózati frekvencia	50 to 60 Hz
Kezdeti CLO-teljesítményfelvétel	- W
Átlagos CLO-teljesítményfelvétel	- W
Induló áramlökés	11,1 A
Indulási idő	250 ms
Teljesítményfelvétel	29 W
Teljesítménytényező (tört)	0.9
Csatlakoztatás	2 db 2 pólusú gyorscsatlakozós aljzat
Kábel	-
Termékek száma a fő áramköri lapon (16 A, B típus)	49
Véletlenszerű váltásra alkalmas	Nem
IEC védelmi osztály	II. biztonsági osztály
Teljes harmonikus torzítás	20 %

Vezérlők és fényerő-szabályozás

Szabályozható	Nem
Előtét/tápegység/transzformátor	Külső tápegység (be/ki)
Állandó fénykibocsátás	Nem
Maximális szabályozási szint	Nem alkalmazható

Mechanika és tokozás

Ház anyaga	Alumínium
Reflektor anyaga	Alumínium
Optikai anyag	Alumínium
Optikai búra/lencse anyaga	Hőkezelt üveg
Rögzítőanyag	-
Ház színe	Fehér
Optikai búra/lencse bevonata	Átlátszó
Tükörkialakítás	PerfectAccent nagy hatékonyságú reflektor
Teljes hossz	0 mm
Teljes szélesség	0 mm
Teljes magasság	180 mm
Teljes átmérő	167 mm
Méretetek (magasság × szélesség × mélység)	180 x 0 x 0 mm

Por és víz elleni védelem kódja	IP20 [Ujjak behatolása ellen védett]
Mech. behatások elleni védelem kódja	IK02 [0,2 J standard]
Rögzítés	Süllyesztett
Nettó tömeg (darab)	1,100 kg

Tanúsítvány és alkalmazási területek

Izzóhuzalos teszt	Hőmérséklet: 650 °C, időtartam: 30 s
Gyúlékonysági jelzés	Normál gyúlékonyságú felületekre szereléshez
CE jelölés	Igen
ENEC jel	ENEC-jel
Fénybiológiai kockázat	Photobiological risk group 1 @200mm to EN62778
Megfelel az EU RoHS irányelvnek	Igen
Optimális teljesítményhez szükséges környezeti hőmérséklet	25 °C
Villogás (PstLM)	1
Stroboszkóp hatás (SVM)	0,5
Környezeti hőmérséklet-tartomány	+10 – +35 °C

Kezdeti teljesítmény (IEC-szabványnak megfelelően)

Fényáram-tolerancia	+/-10%
Kezdeti színérték	(0.458,0.410)<3
Teljesítményfelvétel toleranciája	+/-10%
Színezegyzés normál szórása (McAdam-ellipszis)	SDCM≤3

Üzemi teljesítmény (IEC-szabványnak megfelelően)

Szabályozható előtét meghibásodási aránya	10 %
50 000 órás átlagos hasznos élettartam esetén	
Meghajtó meghibásodási aránya 100 000 órás átlagos hasznos élettartam esetén	10 %
Fényáram-megmaradás (EN-IEC 62722-2-1)	L85
50 000 órás átlagos hasznos élettartam* esetén	
Fényáram-megmaradás (EN-IEC 62722-2-1)	L80
100 000 órás átlagos hasznos élettartam* esetén	

Fenntarthatósági adatok

Fenntarthatósági besorolás	Signify Circle
Javítási kategória	B osztályú javítás esetén a lámpatest meghajtóját és fényforrását szerviztechnikus cserélheti ki. Az alkatrészek és a dokumentáció hosszabb ideig elérhető.
Életciklusra vetített összevont karbonkibocsátás (A1-A3)	7,34 kg CO ₂ e
A termékben lévő nem elsődleges anyag aránya	7,76 %

LuxSpace Accent Performance Elbow

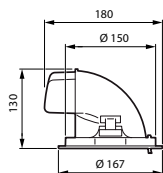
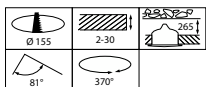
A késztermék újrahasznosítható tartalom aránya	12,5 %
Összes GWP B6 (kg CO ₂ -egyenérték)	Kérjük, számolja ki a helyi energiamix értékével: Teljesítmény deklarált egység (kW) * Szolgálati idő (óra) deklarált egység * energiamix (kg CO ₂ eq / kWh)
Deklarált egység	
Összes GWP B6 (kg CO ₂ -egyenérték)	Kérjük, számolja ki a helyi energiamix értékével: (teljesítmény deklarált egység (kW) * 1000 (lm)) / (lumen kimenet (lm) deklarált egység * 35000 (óra) * energiamix (kg CO ₂ eq / kWh))
Funkcionális egység	

Teljes terméknev	RS782B 39S/CH PSU-E HWB FG WH
Full EOC	871869997963800
Rendelési kód	97963800
Cikkszám (12NC)	910505101649
Számláló – mennyiség csomagonként	1
EAN/UPC – termék/csomagolás	8718699979638
Számláló – csomag külső dobozonként	1
EAN/UPC – gyűjtőcsomagolás	8718699979638
Termécsalád kódja	RS782B [LUXSPACE ACCENT COMPACT ELBOW RPO]

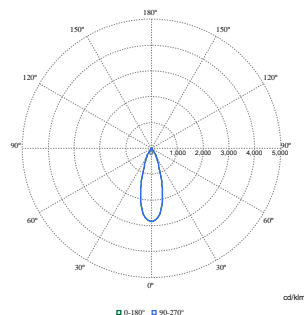
Termékadatok

A termék megrendelési neve	RS782B 39S/CH PSU-E HWB FG WH
----------------------------	-------------------------------

Méretezett rajza



Fotometriai adatok



Polar Normal (separate) - RS780BI - 910505101649

LuxSpace Accent Performance Elbow

