



# LuxSpace Accent Performance Einbaustrahler Herausschwenkbar

**RS782B 27S/ROSE PSU-E HWB FG WH**

LuxSpace Accent Performance Einbaustrahler  
Herausschwenkbar, Recessed, 31 W, D155 mm, 2900 lm, Rosé,  
2200 K, Stark reflektierender Metallreflektor, breitstrahlend, 40  
bis 80 Grad, PerfectAccent Reflektor mit hoher Lichtausbeute,  
Weiß, IP20

Mit dem herauschwenkbarem LuxSpace Accent Performance Einbaustrahler erhalten Einzelhändler und Gebäudebetreiber die überragende Lichtqualität und die marktführende Energieeffizienz der Philips PerfectAccent Optik in einem veredelten und neutralen Produktdesign. Die leistungsstarke und unauffällige LuxSpace Accent kombiniert einen hohen Lichtstrom mit einem kompakten Formfaktor. Durch die geringen Einbaumaße sind Integration und Installation ganz einfach. Die Wartung und Aufrüstung der Optiken erfolgt schnell und werkzeuglos. Darüber hinaus sind die LuxSpace Accent Performance Elbow Spots für die Kreislaufwirtschaft zertifiziert. Es gibt vielfältige kabelgebundene wie kabellose Optionen zur Systemintegration und zum Dimmen. Der Spotkopf der LuxSpace Accent Performance Elbow kann gedreht und für eine optimale Ausrichtung aus der Decke herausgewinkelt werden. Für eine längere Haltbarkeit und eine bessere visuelle Darstellung von Nahrungsmitteln sind LED-Lichtszenerarien für frische Lebensmittel erhältlich. Sie verringern die Lebensmittelverschwendung und sorgen für höhere Verkaufszahlen. Auf den Seiten unseres Mode- und Lebensmittelkatalogs erfahren Sie mehr über PremiumWhite, PremiumColor, Fresh Meat, Rosé, Frost und Champagne.

# LuxSpace Accent Performance Einbaustrahler Herausschwenkbar

## Hinweise

- Sämtliche fotometrischen Daten werden ohne Frontscheibe berechnet. Bei Verwendung einer Frontscheibe sollte der Lichtstrom um 3,5 % reduziert werden.
- Die Reinigung der Optik sollte nur mit Druckluft erfolgen. Es ist nicht gestattet, die LED oder den Reflektor zu berühren. Die Verwendung der optionalen Frontscheibe ist in Bereichen für die Nahrungsmittelzubereitung und Bereichen mit hohem Staubaufkommen unbedingt zu empfehlen, da sie mit einem (trockenen) Mikrofasertuch gesäubert werden kann
- Während der Wartung muss das Produkt ausgeschaltet und abgekühlt sein
- Das Produkt muss außerhalb der Armreichweite von Personen installiert werden. Veränderungen an heißen Geräten dürfen nur mit Isolierhandschuhen vorgenommen werden.

## Produkt Daten

Allgemeine Informationen	
Lichtquelle austauschbar	Nein
Anzahl Betriebsgeräte	Einheit
Betriebsgerät inklusive	Ja
Service Tag	Ja
Beleuchtungstechnologie	LED
Portfolio	Best
Garantiedauer	5 Jahre

### Lichttechnische Daten

Lichtstrom	2'900 lm
Ähnlichste Farbtemperatur	2200 K
Nennlichtausbeute (Nom)	93 lm/W
Farbwiedergabeindex (CRI)	>80
Ausstrahlungswinkel der Lichtquelle	120 Grad
Farbe der Lichtquelle	Rosé
Optik	Stark reflektierender Metallreflektor, breitstrahlend, 40 bis 80 Grad
Ausstrahlungswinkel Leuchte	36°
Unified Glare Rating CEN	22

### Betrieb und Elektrik

Eingangsspannung	220 bis 240 V
Netzfrequenz	50 to 60 Hz
Leistungsaufnahme Konstantlichtstrom bei Installation	- W
Durchschnittlicher CLO-Stromverbrauch	- W
Einschaltstrom	11.1 A
Einschaltzeit	250 ms
Systemleistung	31 W
Leistungsfaktor (Bruchteil)	0.9
Elektrischer Anschluss	2 Steckverbinder, 2-polig
Kabel	-
Anzahl Leuchten pro Sicherung mit 16 A Typ B	49
Geeignet zum häufigen Ein- und Ausschalten	Nein
IEC-Schutzklasse	Schutzklasse II

Klirrfaktor	20 %
-------------	------

### Lichtregelung und Dimmen

Dimmbar	Nein
Betriebsgerät	Netzgerät extern (Ein/Aus)
Konstanter Lichtstrom	Nein
Maximaler Dimmlevel	Nicht anwendbar

### Mechanik und Gehäuse

Gehäusematerial	Aluminium
Reflektor-Material	Aluminium
Optisches Material	Aluminium
Material optische Abdeckung	Gehärtetes Glas
Befestigungsmaterial	-
Gehäusefarbe	Weiß
Ausführung optische Abdeckung	Klar
Reflektoroberfläche	PerfectAccent Reflektor mit hoher Lichtausbeute
Gesamte Länge	0 mm
Gesamte Breite	0 mm
Gesamte Höhe	180 mm
Gesamter Durchmesser	167 mm
Abmessungen (Höhe x Breite x Tiefe)	180 x 0 x 0 mm
Schutzart (IP)	IP20 [Fernhalten von Fingern]
Schlagfestigkeit (IK)	IK02 [0,2 J Standard]
Nettogewicht (Stück)	1.100 kg

### Genehmigung und Anwendung

Glühfadentest	Temperatur: 650 °C, Dauer: 30 s
Entflammbarkeitszeichen	Zur Montage auf normal entflammbare Oberflächen (F- Zeichen)
CE-Zeichen	Ja
ENEC-Zeichen	ENEC-Zeichen
Photobiologisches Risiko	Photobiological risk group 1 @200mm to EN62778
EU RoHS-konform	Ja
Bemessungsumgebungstemperatur (Tq)	25 °C

# LuxSpace Accent Performance Einbaustrahler Heraussschwenkbar

Flackerwert (PstLM) – Flackerwert gemäß EN 61000-3-3	1
--	---

Messung der Sichtbarkeit des Stroboskopeffekts (SVM)	0.5
--	-----

Umgebungstemperaturbereich	+10 bis +35 °C
----------------------------	----------------

## Initialkennwerte (IEC-konform)

Lichtstromtoleranz	+/-10%
--------------------	--------

Anfängliche Farbsättigung	(0.478,0.382)<2
---------------------------	-----------------

Toleranz Leistungsaufnahme	+/-10%
----------------------------	--------

Standardabweichung vom Farbabgleich (McAdam Ellipse)	SDCM≤2
--	--------

## Lebensdauer kennwerte (IEC-konform)

Ausfallrate des Betriebsgerätes bei mittlerer Nutzlebensdauer von 50.000 Std.	10 %
---	------

Ausfallrate des Betriebsgerätes bei mittlerer Nutzlebensdauer von 100.000 Std.	10 %
--	------

Lichtstromstabilität (EN-IEC 62722-2-1) bei mittlerer Nutzlebensdauer* von 50.000 Std.	L85
--	-----

Lichtstromstabilität (EN-IEC 62722-2-1) bei mittlerer Nutzlebensdauer* von 100.000 Std.	L80
---	-----

## Daten zur Nachhaltigkeit

Nachhaltigkeitsbewertung	Unclassified
--------------------------	--------------

Enthaltener Kohlenstoff (A1-A3)	7.34 kg CO <sub>2</sub> e
---------------------------------	---------------------------

Anteil des Produkts an Sekundärmaterialien	7.76 %
--	--------

Anteil des recycelbaren Inhalts des Endprodukts	12.5 %
---	--------

GWP gesamt B6 (kg CO <sub>2</sub> eq) Deklarierte Einheit	Bitte berechnen Sie mit Ihrem lokalen Energiemixwert:
---	---

Deklarierte Leistung (kW) * Betriebsdauer (Stunden) der deklarierten Einheit * Energiemix (kg CO <sub>2</sub> eq / kWh)	
---	--

<b>GWP gesamt B6 (kg CO<sub>2</sub>eq) Funktionale Einheit</b>	Bitte berechnen Sie mit Ihrem lokalen Energiemixwert: Deklarierte Leistung (kW) * 1000 (lm) / Lichtstrom (lm) deklarierte Einheit * 35.000 (Stunden) * Energiemix (kg CO <sub>2</sub> -Äquivalent / kWh)
--	---

## Produktdaten

Bestell-Produktname	RS782B 27S/ROSE PSU-E HWB FG WH
---------------------	---------------------------------

Gesamtbezeichnung des Produkts	RS782B 27S/ROSE PSU-E HWB FG WH
--------------------------------	---------------------------------

Gesamt-Produktcode	871869997961400
--------------------	-----------------

Bestellcode	97961400
-------------	----------

Material-Nr. (12NC)	910505101647
---------------------	--------------

Anzahl pro Verpackung	1
-----------------------	---

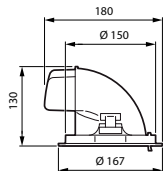
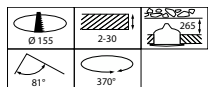
EAN/UPC – Produkt/Kiste	8718699979614
-------------------------	---------------

Zähler – Pakete pro Außenkarton	1
---------------------------------	---

EAN Umverpackung	8718699979614
------------------	---------------

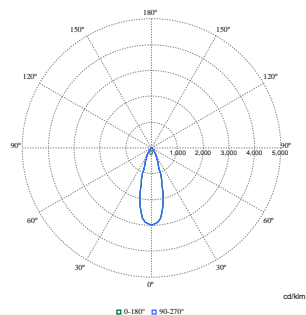
Produktfamiliencode	RS782B [LUXSPACE ACCENT COMPACT ELBOW RPO]
---------------------	--

## Abmessungsskizzen



# LuxSpace Accent Performance Einbaustrahler Herausschwenkbar

## Photometrische Daten



Polar Normal (separate) - RS780BI - 910505101647

