



# LuxSpace Accent Performance, version coudée

## RS782B 39S/PW930 PSU-E HWB WH

LuxSpace Accent Performance, version coudée, Recessed, 29 W, D155 mm, 4000 lm, 3000 K, CRI>90, Réflecteur métallique haute réflexion - faisceau extensif 40 à 80°, Réflecteur PerfectAccent haute efficacité, Blanc, IP20

Recessed, D155 mm, Aluminium, Blanc, Blanc de sécurité (RAL9003), Encastré, Bloc d'alimentation externe (Marche/Arrêt), 4000 lm, 29 W, 136 lm/W, 3000 K, (0.422,0.386)<2, CRI>90, Réflecteur métallique haute réflexion - faisceau extensif 40 à 80°, Réflecteur PerfectAccent haute efficacité, IP20 | Protection des doigts, IK02 | 0,2 J standard, Classe de sécurité II, 2 connecteurs à poussoir 2 pôles

### Mises en garde et sécurité

- Toutes les données photométriques sont calculées sans la vitre de protection en option. Le flux doit être réduit de 3,5 % lorsqu'une vitre de protection est utilisée
- Le nettoyage de l'optique ne doit être effectué qu'avec de l'air comprimé. Il est interdit de toucher la LED ou le réflecteur. Pour les zones de préparation alimentaire et les environnements à taux de poussière élevé, l'utilisation de la vitre de protection en option est fortement recommandée, car elle peut être nettoyée à l'aide d'un chiffon en microfibre (sec)
- Avant toute opération de maintenance, il faut éteindre le luminaire et le laisser refroidir
- Le produit doit être installé hors de portée de bras. La manipulation du produit lorsque celui-ci est encore chaud n'est possible qu'avec un gant isolant

### Données du produit

# LuxSpace Accent Performance, version coudée

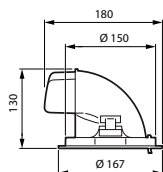
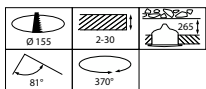
Informations générales			
Source lumineuse remplaçable	Non	Matériaux de fixation	-
Nombre d'appareillages	1 unité	Couleur du corps	Blanc
Driver inclus	Oui	Finition du cache optique/de la lentille	-
Service Tag	Oui	Finition du réflecteur	Réflecteur PerfectAccent haute efficacité
Type de lampe	LED	Longueur totale	0 mm
Valeur ajoutée	Premium	Largeur totale	0 mm
Garantie	5 ans	Hauteur totale	180 mm
		Diamètre total	167 mm
		Dimensions (hauteur x largeur x profondeur)	180 x 0 x 0 mm
		Indice de protection	IP20 [Protection des doigts]
		Protection contre les chocs mécaniques	IK02 [0,2 J standard]
		Montage	Encastré
		Poids net (pièce)	1,100 kg
Données techniques de l'éclairage		Approbation et application	
Flux lumineux	4 000 lm	Essai au fil incandescent	Température 650 °C, durée 30 s
Température de couleur corrélée (nom.)	3000 K	Inflammabilité	Pour montage sur surfaces normalement inflammables
Efficacité lumineuse (nominale)	136 lm/W	Marquage CE	Oui
Indice de rendu de couleur (IRC)	>90	Marquage ENEC	Marquage ENEC
Angle d'ouverture du faisceau de la source lumineuse	120 degré(s)	Risque photobiologique	Photobiological risk group 1 @200mm to EN62778
Température de couleur	PremiumWhite avec CRI ≥90 et température de couleur 3000K	Conforme à RoHS	Oui
Type d'optique	Réflecteur métallique haute réflexion - faisceau extensif 40 à 80°	Performance température ambiante Tq	25 °C
Diffusion du faisceau de lumière du luminaire	36°	Valeur de scintillement (PstLM)	1
Indice UGR	22	Valeur d'effet stroboscopique (SVM)	0,5
		Gamme de températures ambiantes	+10 à +35 °C
Fonctionnement et électricité		Performances initiales	
Tension d'entrée	220 à 240 V	Tolérance de flux lumineux	+/-10%
Fréquence linéaire	50 to 60 Hz	Chromaticité initiale	(0.422,0.386)-2
Consommation électrique CLO initiale	- W	Tolérance de consommation électrique	+/-10%
Consommation électrique CLO moyenne	- W	Écart type de chromaticité (ellipse de McAdam)	SDCM≤2
Courant d'appel	11 A		
Durée courant d'appel	250 ms	Durées de vie (conformes IES)	
Consommation électrique	29 W	Taux de défaillance de l'appareillage à la durée de vie utile moyenne de 50 000 h	10 %
Facteur de puissance (fraction)	0.9	Taux de défaillance de l'appareillage à la durée de vie utile moyenne de 100 000 h	10 %
Connexion	2 connecteurs à poussoir 2 pôles	Flux lumineux sortant à la durée de vie utile moyenne* de 50 000 h	L90
Câble	-	Flux lumineux sortant à la durée de vie utile moyenne* de 100 000 h	L85
Nombre de produits par disjoncteur de 16 A type B	49		
Convient pour la commutation aléatoire	Non	Données sur la durabilité	
Classe de protection CEI	Classe de sécurité II	Évaluation de la durabilité	Signify Circle
Distorsion harmonique totale	20 %	Catégorie de réparation	Classe de réparation B : pilote et source lumineuse du luminaire remplaçables par un technicien de maintenance. Les pièces et la
Commandes et gradation			
Variation de l'intensité lumineuse	Non		
Driver / unité d'alimentation électrique / transformateur	Bloc d'alimentation externe (Marche/Arrêt)		
Flux lumineux constant	Non		
Niveau de gradation maximal	Non applicable		
Mécanique et boîtier			
Matériaux du corps	Aluminium		
Matériaux du réflecteur	Aluminium		
Matériaux optiques	Aluminium		
Matériaux du cache optique/de la lentille	-		

## LuxSpace Accent Performance, version coudée

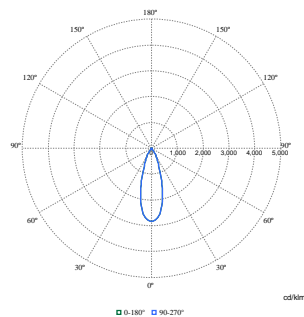
	documentation sont disponibles pendant une période prolongée.
<b>Carbone incorporé (A1-A3)</b>	7,34 kg CO <sub>2</sub> e
<b>Ratio de matière non vierge du produit</b>	7,76 %
<b>Taux de contenu recyclable du produit fini</b>	12,5 %
<b>Potentiel de réchauffement global (PRG) total B6 (kg CO<sub>2</sub>eq) Unité déclarée</b>	Veillez calculer en utilisant la valeur de votre mix énergétique local : Puissance (unité déclarée) (kW) * Durée de vie (unité déclarée) (h) * mix énergétique (kg CO <sub>2</sub> eq / kWh)
<b>Unité fonctionnelle PRG total B6 (équivalent CO<sub>2</sub> en kg)</b>	Veillez calculer en utilisant votre valeur de mix énergétique local : Puissance déclarée (kW) * 1 000 (lm) / flux lumineux déclaré (lm) *

	35 000 (h) * mix énergétique (kg CO <sub>2</sub> eq / kWh)
<b>Données du produit</b>	
<b>Nom du produit de la commande</b>	RS782B 39S/PW930 PSU-E HWB WH
<b>Nom de produit complet</b>	RS782B 39S/PW930 PSU-E HWB WH
<b>Code EOC</b>	871869997959100
<b>Code de commande</b>	97959100
<b>Code 12NC</b>	910505101645
<b>Numérateur - Quantité par kit</b>	1
<b>Code EAN – Produit/Boîte</b>	8718699979591
<b>Conditionnement par carton</b>	1
<b>Codes EAN/UPC – Boîte</b>	8718699979591
<b>Code famille de produits</b>	RS782B [LUXSPACE ACCENT COMPACT ELBOW RPO]

### Schéma dimensionnel



### Données photométriques



Polar Normal (separate) - RS780BI - 910505101645

## LuxSpace Accent Performance, version coudée

