



LuxSpace Accent Performance Einbaustrahler Herausschwenkbar

RS782B 39S/PW930 PSU-E HWB WH

LuxSpace Accent Performance Einbaustrahler
Herausschwenkbar, Recessed, 29 W, D155 mm, 4000 lm, 3000 K, CRI>90, Stark reflektierender Metallreflektor, breitstrahlend, 40 bis 80 Grad, PerfectAccent Reflektor mit hoher Lichtausbeute, Weiß, IP20

Recessed, D155 mm, Aluminium, Weiß, Signalweiß (RAL9003), Einbau- und Einlegeleuchten, Netzgerät extern (Ein/Aus), 4000 lm, 29 W, 136 lm/W, 3000 K, (0.422,0.386)<2, CRI>90, Stark reflektierender Metallreflektor, breitstrahlend, 40 bis 80 Grad, PerfectAccent Reflektor mit hoher Lichtausbeute, IP20 | Fernhalten von Fingern, IK02 | 0,2 J Standard, Schutzklasse II, 2 Steckverbinder, 2-polig

Hinweise

- Sämtliche fotometrischen Daten werden ohne Frontscheibe berechnet. Bei Verwendung einer Frontscheibe sollte der Lichtstrom um 3,5 % reduziert werden.
- Die Reinigung der Optik sollte nur mit Druckluft erfolgen. Es ist nicht gestattet, die LED oder den Reflektor zu berühren. Die Verwendung der optionalen Frontscheibe ist in Bereichen für die Nahrungsmittelzubereitung und Bereichen mit hohem Staubaufkommen unbedingt zu empfehlen, da sie mit einem (trockenen) Mikrofaser Tuch gesäubert werden kann
- Während der Wartung muss das Produkt ausgeschaltet und abgekühlt sein
- Das Produkt muss außerhalb der Armreichweite von Personen installiert werden. Veränderungen an heißen Geräten dürfen nur mit Isolierhandschuhen vorgenommen werden.

LuxSpace Accent Performance Einbaustrahler Herausschwenkbar

Produkt Daten

Allgemeine Informationen	
Lichtquelle austauschbar	Nein
Anzahl Betriebsgeräte	Einheit
Betriebsgerät inklusive	Ja
Service Tag	Ja
Beleuchtungstechnologie	LED
Portfolio	Best
Garantiedauer	5 Jahre

Lichttechnische Daten	
Lichtstrom	4.000 lm
Ähnlichste Farbtemperatur	3000 K
Nennlichtausbeute (Nom)	136 lm/W
Farbwiedergabeindex (CRI)	>90
Ausstrahlungswinkel der Lichtquelle	120 Grad
Farbe der Lichtquelle	PremiumWhite mit CRI ≥90 und Farbtemperatur 3000K
Optik	Stark reflektierender Metallreflektor, breitstrahlend, 40 bis 80 Grad
Ausstrahlungswinkel Leuchte	36°
Unified Glare Rating CEN	22

Betrieb und Elektrik	
Eingangsspannung	220 bis 240 V
Netzfrequenz	50 to 60 Hz
Leistungsaufnahme Konstantlichtstrom bei Installation	- W
Durchschnittlicher CLO-Stromverbrauch	- W
Einschaltstrom	11 A
Einschaltzeit	250 ms
Systemleistung	29 W
Leistungsfaktor (Bruchteil)	0.9
Elektrischer Anschluss	2 Steckverbinder, 2-polig
Kabel	-
Anzahl Leuchten pro Sicherung mit 16 A Typ B	49
Geeignet zum häufigen Ein- und Ausschalten	Nein
IEC-Schutzklasse	Schutzklasse II
Klirrfaktor	20 %

Lichtregelung und Dimmen	
Dimmbar	Nein
Betriebsgerät	Netzgerät extern (Ein/Aus)
Konstanter Lichtstrom	Nein
Maximaler Dimmlevel	Nicht anwendbar

Mechanik und Gehäuse	
Gehäusematerial	Aluminium
Reflektor-Material	Aluminium
Optisches Material	Aluminium

Material optische Abdeckung	-
Befestigungsmaterial	-
Gehäusefarbe	Weiß
Ausführung optische Abdeckung	-
Reflektoroberfläche	PerfectAccent Reflektor mit hoher Lichtausbeute
Gesamte Länge	0 mm
Gesamte Breite	0 mm
Gesamte Höhe	180 mm
Gesamter Durchmesser	167 mm
Abmessungen (Höhe x Breite x Tiefe)	180 x 0 x 0 mm
Schutzart (IP)	IP20 [Fernhalten von Fingern]
Schlagfestigkeit (IK)	IK02 [0,2 J Standard]
Montage	Einbau- und Einlegeleuchten
Nettogewicht (Stück)	1,100 kg

Genehmigung und Anwendung	
Glühfadentest	Temperatur: 650 °C, Dauer: 30 s
Entflammbarkeitszeichen	Zur Montage auf normal entflammbare Oberflächen (F-Zeichen)
CE-Zeichen	Ja
ENEC-Zeichen	ENEC-Zeichen
Photobiologisches Risiko	Photobiological risk group 1 @200mm to EN62778
EU RoHS-konform	Ja
Bemessungsumgebungstemperatur (Tq)	25 °C
Flackerwert (PstLM) – Flackerwert gemäß EN 61000-3-3	1
Messung der Sichtbarkeit des Stroboskopeffekts (SVM)	0,5
Umgebungstemperaturbereich	+10 bis +35 °C

Initialkennwerte (IEC-konform)	
Lichtstromtoleranz	+/-10%
Anfängliche Farbsättigung	(0.422,0.386)<2
Toleranz Leistungsaufnahme	+/-10%
Standardabweichung vom Farbabgleich (McAdam Ellipse)	SDCM≤2

Lebensdauer kennwerte (IEC-konform)	
Ausfallrate des Betriebsgerätes bei mittlerer Nutzlebensdauer von 50.000 Std.	10 %
Ausfallrate des Betriebsgeräts bei mittlerer Nutzlebensdauer von 100.000 Std.	10 %
Lichtstromstabilität (EN-IEC 62722-2-1) bei mittlerer Nutzlebensdauer* von 50.000 Std.	L90
Lichtstromstabilität (EN-IEC 62722-2-1) bei mittlerer Nutzlebensdauer* von 100.000 Std.	L85

LuxSpace Accent Performance Einbaustrahler Herausschwenkbar

Daten zur Nachhaltigkeit

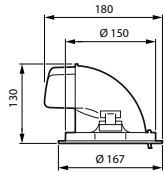
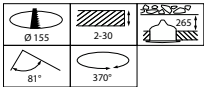
Nachhaltigkeitsbewertung	Signify Circle
Enthaltener Kohlenstoff (A1-A3)	7,34 kg CO ₂ e
Anteil des Produkts an Sekundärmaterialien	7,76 %
Anteil des recycelbaren Inhalts des Endprodukts	12,5 %
GWP gesamt B6 (kg CO ₂ eq) Deklarierte Einheit	Bitte berechnen Sie mit Ihrem lokalen Energiemixwert: Deklarierte Leistung (kW) * Betriebsdauer (Stunden) der deklarierten Einheit * Energiemix (kg CO ₂ eq / kWh)
GWP gesamt B6 (kg CO ₂ eq) Funktionale Einheit	Bitte berechnen Sie mit Ihrem lokalen Energiemixwert: Deklarierte Leistung (kW) * 1000 (lm) / Lichtstrom (lm) deklarierte Einheit *

35.000 (Stunden) * Energiemix (kg CO₂-Äquivalent / kWh)

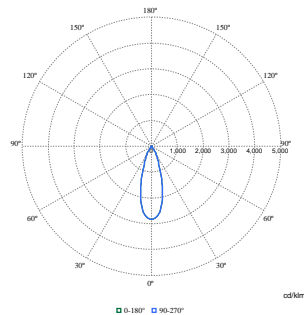
Produktdaten

Bestell-Produktname	RS782B 39S/PW930 PSU-E HWB WH
Gesamtbezeichnung des Produkts	RS782B 39S/PW930 PSU-E HWB WH
Gesamt-Produktcode	871869997959100
Bestellcode	97959100
Material-Nr. (12NC)	910505101645
Anzahl pro Verpackung	1
EAN/UPC – Produkt/Kiste	8718699979591
Zähler - Pakete pro Außenkarton	1
EAN Umverpackung	8718699979591
Produktfamiliencode	RS782B [LUXSPACE ACCENT COMPACT ELBOW RPO]

Abmessungsskizzen



Photometrische Daten



Polar Normal (separate) - RS780BI - 910505101645

LuxSpace Accent Performance Einbaustrahler Herausschwenkbar

