



LuxSpace Accent Performance Einbaustrahler Herausschwenkbar

RS782B 39S/830 DIA-VLC-E HMB WH

LuxSpace Accent Performance Einbaustrahler
Herausschwenkbar, Recessed, 29.5 W, D155 mm, 4200 lm, 3000
K, DALI-regelbar, Interact Ready, Stark reflektierender
Metallreflektor, tief-/breitstrahlend, 20 bis 40 Grad,
PerfectAccent Reflektor mit hoher Lichtausbeute, Weiß, IP20

Recessed, D155 mm, Aluminium, Weiß, Signalweiß (RAL9003), Einbau- und
Einlegeleuchten, Externes DALI Dimmen Interact System Ready, bereit für visuelle
Lichtkommunikation, 4200 lm, 29.5 W, 142 lm/W, 3000 K, (0.434,0.403)<3, Stark
reflektierender Metallreflektor, tief-/breitstrahlend, 20 bis 40 Grad, PerfectAccent
Reflektor mit hoher Lichtausbeute, IP20 | Fernhalten von Fingern, IK02 | 0,2 J
Standard, Schutzklasse II, 2 Steckverbinder, 2-polig

Hinweise

- Sämtliche fotometrischen Daten werden ohne Frontscheibe berechnet. Bei Verwendung einer Frontscheibe sollte der Lichtstrom um 3,5 % reduziert werden.
- Die Reinigung der Optik sollte nur mit Druckluft erfolgen. Es ist nicht gestattet, die LED oder den Reflektor zu berühren. Die Verwendung der optionalen Frontscheibe ist in Bereichen für die Nahrungsmittelzubereitung und Bereichen mit hohem Staubaufkommen unbedingt zu empfehlen, da sie mit einem (trockenen) Mikrofaser Tuch gesäubert werden kann
- Während der Wartung muss das Produkt ausgeschaltet und abgekühlt sein
- Das Produkt muss außerhalb der Armreichweite von Personen installiert werden. Veränderungen an heißen Geräten dürfen nur mit Isolierhandschuhen vorgenommen werden.

LuxSpace Accent Performance Einbaustrahler Herausschwenkbar

Produkt Daten

Allgemeine Informationen	
Lichtquelle austauschbar	Nein
Anzahl Betriebsgeräte	Einheit
Betriebsgerät inklusive	Ja
Service Tag	Ja
Beleuchtungstechnologie	LED
Portfolio	Best
Garantiedauer	5 Jahre

Lichttechnische Daten	
Lichtstrom	4.200 lm
Ähnlichste Farbtemperatur	3000 K
Nennlichtausbeute (Nom)	142 lm/W
Farbwiedergabeindex (CRI)	>80
Ausstrahlungswinkel der Lichtquelle	120 Grad
Farbe der Lichtquelle	830 Warmweiß
Optik	Stark reflektierender Metallreflektor, tief-/breitstrahlend, 20 bis 40 Grad
Ausstrahlungswinkel Leuchte	24°
Unified Glare Rating CEN	22

Betrieb und Elektrik	
Eingangsspannung	220 bis 240 V
Netzfrequenz	50 to 60 Hz
Leistungsaufnahme Konstantlichtstrom bei Installation	- W
Durchschnittlicher CLO-Stromverbrauch	- W
Einschaltstrom	20,4 A
Einschaltzeit	195 ms
Systemleistung	29,5 W
Leistungsfaktor (Bruchteil)	0.9
Elektrischer Anschluss	2 Steckverbinder, 2-polig
Kabel	-
Anzahl Leuchten pro Sicherung mit 16 A Typ B	24
Geeignet zum häufigen Ein- und Ausschalten	Nein
IEC-Schutzklasse	Schutzklasse II
Klirrfaktor	20 %

Lichtregelung und Dimmen	
Dimmbar	Ja
Betriebsgerät	Externes DALI Dimmen Interact System Ready, bereit für visuelle Lichtkommunikation
Steuerungsschnittstelle	DALI-regelbar
Konstanter Lichtstrom	Nein
DALI-Standard	DALI-2™ mit erweiterten Daten: Teile 251/252/253
Maximaler Dimmlevel	1%
Vernetzbarkeit	Interact Ready

Mechanik und Gehäuse	
Gehäusematerial	Aluminium
Reflektor-Material	Aluminium
Optisches Material	Aluminium und Polycarbonat
Material optische Abdeckung	-
Befestigungsmaterial	-
Gehäusefarbe	Weiß
Ausführung optische Abdeckung	-
Reflektoroberfläche	PerfectAccent Reflektor mit hoher Lichtausbeute
Gesamte Länge	0 mm
Gesamte Breite	0 mm
Gesamte Höhe	180 mm
Gesamter Durchmesser	167 mm
Abmessungen (Höhe x Breite x Tiefe)	180 x 0 x 0 mm
Schutzart (IP)	IP20 [Fernhalten von Fingern]
Schlagfestigkeit (IK)	IK02 [0,2 J Standard]
Montage	Einbau- und Einlegeleuchten
Nettogewicht (Stück)	1,100 kg

Genehmigung und Anwendung	
Glühfadentest	Temperatur: 650 °C, Dauer: 30 s
Entflammbarkeitszeichen	Zur Montage auf normal entflammbare Oberflächen (F-Zeichen)
CE-Zeichen	Ja
ENEC-Zeichen	ENEC-Zeichen
Photobiologisches Risiko	Photobiological risk group 1 @200mm to EN62778
EU RoHS-konform	Ja
Bemessungsumgebungstemperatur (Tq)	25 °C
Flackerwert (PstLM) – Flackerwert gemäß EN 61000-3-3	1
Messung der Sichtbarkeit des Stroboskopeffekts (SVM)	0,5
Umgebungstemperaturbereich	+10 bis +35 °C

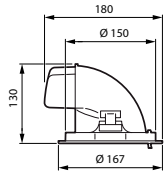
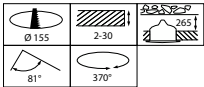
Initialkennwerte (IEC-konform)	
Lichtstromtoleranz	+/-10%
Anfängliche Farbsättigung	(0.434,0.403)<3
Toleranz Leistungsaufnahme	+/-10%
Standardabweichung vom Farbgleich (McAdam Ellipse)	SDCM≤3

Lebensdauer kennwerte (IEC-konform)	
Ausfallrate des Betriebsgerätes bei mittlerer Nutzlebensdauer von 50.000 Std.	10 %
Ausfallrate des Betriebsgerätes bei mittlerer Nutzlebensdauer von 100.000 Std.	10 %

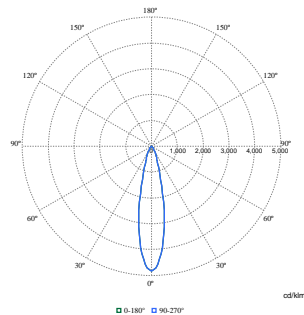
LuxSpace Accent Performance Einbaustrahler Herausschwenkbar

Lichtstromstabilität (EN-IEC 62722-2-1) bei mittlerer Nutzlebensdauer* von 50.000 Std.	L90	35.000 (Stunden) * Energiemix (kg CO ₂ -Äquivalent / kWh)
Lichtstromstabilität (EN-IEC 62722-2-1) bei mittlerer Nutzlebensdauer* von 100.000 Std.	L85	
Daten zur Nachhaltigkeit		
Nachhaltigkeitsbewertung	Signify Circle	
Enthaltener Kohlenstoff (A1-A3)	7,34 kg CO ₂ e	
Anteil des Produkts an Sekundärmaterialien	7,76 %	
Anteil des recycelbaren Inhalts des Endprodukts	12,5 %	
GWP gesamt B6 (kg CO ₂ eq) Deklarierte Einheit	Bitte berechnen Sie mit Ihrem lokalen Energiemixwert: Deklarierte Leistung (kW) * Betriebsdauer (Stunden) der deklarierten Einheit * Energiemix (kg CO ₂ eq / kWh)	
GWP gesamt B6 (kg CO ₂ eq) Funktionale Einheit	Bitte berechnen Sie mit Ihrem lokalen Energiemixwert: Deklarierte Leistung (kW) * 1000 (lm) / Lichtstrom (lm) deklarierte Einheit *	
Produktdaten		
Bestell-Produktname	RS782B 39S/830 DIA-VLC-E HMB WH	
Gesamtbezeichnung des Produkts	RS782B 39S/830 DIA-VLC-E HMB WH	
Gesamt-Produktcode	871869997955300	
Bestellcode	97955300	
Material-Nr. (12NC)	910505101641	
Anzahl pro Verpackung	1	
EAN/UPC – Produkt/Kiste	8718699979553	
Zähler - Pakete pro Außenkarton	1	
EAN Umverpackung	8718699979553	
Produktfamiliencode	RS782B [LUXSPACE ACCENT COMPACT ELBOW RPO]	

Abmessungsskizzen



Photometrische Daten



Polar Normal (separate) - RS780BI - 910505101641

LuxSpace Accent Performance Einbaustrahler Herausschwenkbar

