



LuxSpace Accent Compact Elbow

RS772B 49S/930 PSU-E HWB WH

LuxSpace Accent Compact Elbow, 38 W, D125 mm, 5200 lm, 3000 K, CRI>90, Reflector metálico de alta reflectancia, haz de luz ancho de 40 a 80 grados, Reflector PerfectAccent, Blanco, IP20

Gracias a la familia LuxSpace Accent Compact Elbow, los minoristas y los operadores de edificios pueden disfrutar de una calidad de luz superior y de la eficiencia energética líder en el mercado de la óptica PerfectAccent con un diseño de producto refinado y neutro. Potente y discreto, LuxSpace Accent combina un elevado flujo luminoso en un formato compacto. Sus reducidas dimensiones simplifican la integración del diseño y la instalación. El mantenimiento y las actualizaciones de la óptica son rápidos y no requieren herramientas. Además, los focos LuxSpace Accent Compact Elbow cuentan con la certificación de Iluminación circular y ofrecen múltiples opciones de integración y regulación de sistemas, tanto cableadas como inalámbricas. LuxSpace Accent Compact Elbow permite la rotación del cabezal del foco y se puede inclinar hacia fuera del techo para una máxima flexibilidad de orientación. Hay disponibles recetas de iluminación mediante LED para prolongar la vida útil y mejorar la presentación visual de los alimentos, reduciendo el desperdicio y aumentando las ventas. Consulta las páginas de nuestro catálogo de moda y alimentación para obtener más información sobre PremiumWhite, PremiumColor, Fresh Meat, Rosé, Frost y Champagne.

LuxSpace Accent Compact Elbow

Advertencias y seguridad

- Todos los datos fotométricos se calculan sin el cristal frontal opcional; el flujo se debe reducir un 3,5 % cuando se usa un cristal frontal
- La limpieza de la óptica solo debería realizarse con aire a presión; está prohibido tocar el LED o el reflector; para zonas de preparación de alimentos y zonas con altos niveles de polvo se recomienda encarecidamente el uso del cristal frontal opcional, ya que se puede limpiar con un paño de microfibra (seco)
- Durante el mantenimiento, el producto debe apagarse y enfriarse
- El producto se debe instalar fuera del alcance de la mano; la manipulación del producto cuando está caliente solo es posible si se utilizan guantes aislantes

Datos del producto

Información general	
Fuente de luz sustituible	No
Número de unidades de equipo	1 unidad
Driver incluido	Sí
Service tag	Sí
Lighting Technology	LED
Escalera de valor	Avanzada
Clase de mantenimiento	Clase A, la luminaria está equipada con piezas que requieren mantenimiento (cuando sea pertinente): placa LED, controlador, unidades de control, dispositivo de protección contra sobretensiones, óptica, cubierta frontal y piezas mecánicas
Periodo de garantía	5 años
Sustainability rating	Signify Circle

Datos técnicos de la luz

Flujo luminoso	5.200 lm
Temperatura de color correlacionada (nom.)	3000 K
Eficacia lumínica (nominal) (nom.)	137 lm/W
Índice de reproducción cromática (IRC)	>90
Ángulo del haz de fuente de luz	120 °
Color de la fuente de luz	930 blanco cálido
Tipo de óptica	Reflector metálico de alta reflectancia, haz de luz ancho de 40 a 80 grados
Apertura de haz de luz de la luminaria	36°
Índice de deslumbramiento unificado CEN	22

Operativos y eléctricos

Tensión de entrada	220 a 240 V
Line Frequency	50 to 60 Hz
Consumo de energía CLO inicial	- W
Average CLO power consumption	- W
Corriente de arranque	12 A
Tiempo de irrupción	100 ms
Consumo de energía	38 W
Factor de potencia (fracción)	0.9
Conexión	2 conectores push-in de 2 polos
Cable	-

Número de productos en MCB de 16 A tipo B	24
Adecuado para conmutación aleatoria	No
Clase de protección IEC	Seguridad clase II
Distorsión armónica total	20 %

Controles y regulación

Regulable	No
Driver/unidad de potencia/transformador	Fuente de alimentación externa (On/Off)
Flujo luminoso constante	No
Nivel máximo de atenuación	No aplicable

Mecánicos y de carcasa

Material de la carcasa	Aluminio
Material del reflector	Aluminio
Material óptico	Aluminio
Material del cierre óptico/lente	-
Fixation material	-
Color de la carcasa	Blanco
Acabado de cierre óptico/lente	-
Acabado del reflector	Reflector PerfectAccent
Longitud global	0 mm
Anchura global	0 mm
Altura global	150 mm
Diámetro global	134 mm
Dimensiones (altura x anchura x profundidad)	150 x 0 x 0 mm
Código de protección de entrada	IP20 [Protección contra dedos]
Índice de protección frente a choque mecánico	IK02 [0.2 J estándar]
Peso neto (pieza)	1,000 kg

Aprobación y aplicación

Test del hilo incandescente	Temperatura 650 °C, duración 30 s
Marca de inflamabilidad	Para su montaje en superficies normalmente inflamables
Marca CE	Sí
Certificado ENEC	Certificado ENEC
Riesgo fotobiológico	Photobiological risk group 1 @200mm to EN62778
Conforme con EU RoHS	Sí
Temperatura ambiente de rendimiento Tq	25 °C

LuxSpace Accent Compact Elbow

Valor de parpadeo (PstLM)	1
Valor de efecto estroboscópico (SVM)	0,5
Rango de temperatura ambiente	+10 °C a +35 °C

Rendimiento inicial (conforme con IEC)

Tolerancia de flujo luminoso	+/-10%
Cromaticidad inicial	(0.434,0.403)<2
Tolerancia de consumo de energía	+/-10%
Desviación estándar de coincidencia de color (elipse McAdam)	SDCM≤2

Rendimiento en el tiempo (conforme con IEC)

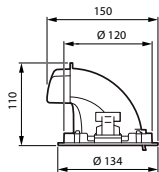
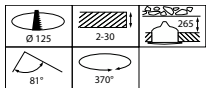
Índice de fallos del equipo de control con una vida útil mediana de 50.000 h	10 %
Índice de fallos del equipo de control con una vida útil mediana de 100.000 h	10 %
Mantenimiento lumínico (EN-IEC 62722-2-1) con una vida útil mediana* de 50.000 h	L90

Mantenimiento lumínico (EN-IEC 62722-2-1) con una vida útil mediana* de 100.000 h	L85
---	-----

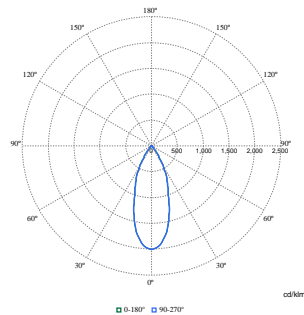
Datos de producto

Nombre de producto del pedido	RS772B 49S/930 PSU-E HWB WH
Nombre completo del producto	RS772B 49S/930 PSU-E HWB WH
Full EOC	871869997933100
Código de pedido	97933100
Código 12NC	910505101619
Cantidad por paquete	1
EAN/UPC - Producto/Caja	8718699979331
Numerador SAP - Paquetes por caja exterior	1
Embalaje con código EAN/UPC	8718699979331
Código de gama de producto	RS772B [LUXSPACE ACCENT COMPACT ELBOW RPO]

Plano de dimensiones



Datos fotométricos



Polar Normal (separate) - RS770BI - 910505101619

LuxSpace Accent Compact Elbow

