



LuxSpace Accent Compact Einbaustrahler Herausschwenkbar

RS772B 39S/930 PSU-E HOVL-H WH

LuxSpace Accent Compact Einbaustrahler Herausschwenkbar, Recessed, 31 W, D125 mm, 4100 lm, 3000 K, CRI>90, Stark reflektierender Metallreflektor Oval – Horizontaler Strahl, PerfectAccent Reflektor mit hoher Lichtausbeute, Weiß, IP20

Recessed, D125 mm, Aluminium, Weiß, Signalweiß (RAL9003), Einbau- und Einlegeleuchten, Netzgerät extern (Ein/Aus), 4100 lm, 31 W, 131 lm/W, 3000 K, (0.434,0.403)<2, CRI>90, Stark reflektierender Metallreflektor Oval – Horizontaler Strahl, PerfectAccent Reflektor mit hoher Lichtausbeute, Opal, Polymethylmethacrylat, IP20 | Fernhalten von Fingern, IK02 | 0,2 J Standard, Schutzklasse II, 2 Steckverbinder, 2-polig

Hinweise

- Sämtliche fotometrischen Daten werden ohne Frontscheibe berechnet. Bei Verwendung einer Frontscheibe sollte der Lichtstrom um 3,5 % reduziert werden.
- Die Reinigung der Optik sollte nur mit Druckluft erfolgen. Es ist nicht gestattet, die LED oder den Reflektor zu berühren. Die Verwendung der optionalen Frontscheibe ist in Bereichen für die Nahrungsmittelzubereitung und Bereichen mit hohem Staubaufkommen unbedingt zu empfehlen, da sie mit einem (trockenen) Mikrofasertuch gesäubert werden kann
- Während der Wartung muss das Produkt ausgeschaltet und abgekühlt sein
- Das Produkt muss außerhalb der Armreichweite von Personen installiert werden. Veränderungen an heißen Geräten dürfen nur mit Isolierhandschuhen vorgenommen werden.

LuxSpace Accent Compact Einbaustrahler Herausschwenkbar

Produkt Daten

Allgemeine Informationen	
Lichtquelle austauschbar	Nein
Anzahl Betriebsgeräte	Einheit
Betriebsgerät inklusive	Ja
Service Tag	Ja
Beleuchtungstechnologie	LED
Portfolio	Best
Garantiedauer	5 Jahre

Lichttechnische Daten	
Lichtstrom	4.100 lm
Ähnlichste Farbtemperatur	3000 K
Nennlichtausbeute (Nom)	131 lm/W
Farbwiedergabeindex (CRI)	>90
Ausstrahlungswinkel der Lichtquelle	120 Grad
Farbe der Lichtquelle	930 Warmweiß
Optik	Stark reflektierender Metallreflektor Oval – Horizontaler Strahl
Ausstrahlungswinkel Leuchte	20° x 68°
Unified Glare Rating CEN	22

Betrieb und Elektrik	
Eingangsspannung	220 bis 240 V
Netzfrequenz	50 to 60 Hz
Leistungsaufnahme Konstantlichtstrom bei Installation	- W
Durchschnittlicher CLO-Stromverbrauch	- W
Einschaltstrom	11 A
Einschaltzeit	250 ms
Systemleistung	31 W
Leistungsfaktor (Bruchteile)	0,9
Elektrischer Anschluss	2 Steckverbinder, 2-polig
Kabel	-
Anzahl Leuchten pro Sicherung mit 16 A Typ B	49
Geeignet zum häufigen Ein- und Ausschalten	Nein
IEC-Schutzklasse	Schutzklasse II
Klirrfaktor	20 %

Lichtregelung und Dimmen	
Dimmbar	Nein
Betriebsgerät	Netzgerät extern (Ein/Aus)
Konstanter Lichtstrom	Nein
Maximaler Dimmlevel	Nicht anwendbar

Mechanik und Gehäuse	
Gehäusematerial	Aluminium
Reflektor-Material	Aluminium
Optisches Material	Aluminium
Material optische Abdeckung	Polymethylmethacrylat
Befestigungsmaterial	-

Gehäusefarbe	Weiß
Ausführung optische Abdeckung	Opal
Reflektoroberfläche	PerfectAccent Reflektor mit hoher Lichtausbeute
Gesamte Länge	0 mm
Gesamte Breite	0 mm
Gesamte Höhe	150 mm
Gesamter Durchmesser	134 mm
Abmessungen (Höhe x Breite x Tiefe)	150 x 0 x 0 mm
Schutzart (IP)	IP20 [Fernhalten von Fingern]
Schlagfestigkeit (IK)	IK02 [0,2 J Standard]
Montage	Einbau- und Einlegeleuchten
Nettogewicht (Stück)	1,000 kg

Genehmigung und Anwendung	
Glühfadentest	Temperatur: 650 °C, Dauer: 30 s
Entflammbarkeitszeichen	Zur Montage auf normal entflammbare Oberflächen (F-Zeichen)
CE-Zeichen	Ja
ENEC-Zeichen	ENEC-Zeichen
Photobiologisches Risiko	Photobiological risk group 1 @200mm to EN62778
EU RoHS-konform	Ja
Bemessungsumgebungstemperatur (Tq)	25 °C
Flackerwert (PstLM) – Flackerwert gemäß EN 61000-3-3	1
Messung der Sichtbarkeit des Stroboskopeffekts (SVM)	0,5
Umgebungstemperaturbereich	+10 bis +35 °C

Initialkennwerte (IEC-konform)	
Lichtstromtoleranz	+/-10%
Anfängliche Farbsättigung	(0.434,0.403)<2
Toleranz Leistungsaufnahme	+/-10%
Standardabweichung vom Farbabgleich (McAdam Ellipse)	SDCM≤2

Lebensdauer kennwerte (IEC-konform)	
Ausfallrate des Betriebsgerätes bei mittlerer Nutzlebensdauer von 50.000 Std.	10 %
Ausfallrate des Betriebsgeräts bei mittlerer Nutzlebensdauer von 100.000 Std.	10 %
Lichtstromstabilität (EN-IEC 62722-2-1) bei mittlerer Nutzlebensdauer* von 50.000 Std.	L90
Lichtstromstabilität (EN-IEC 62722-2-1) bei mittlerer Nutzlebensdauer* von 100.000 Std.	L85

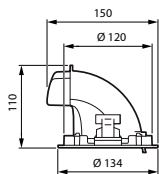
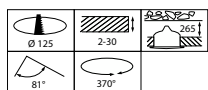
Daten zur Nachhaltigkeit	
Nachhaltigkeitsbewertung	Signify Circle

LuxSpace Accent Compact Einbaustrahler Herausschwenkbar

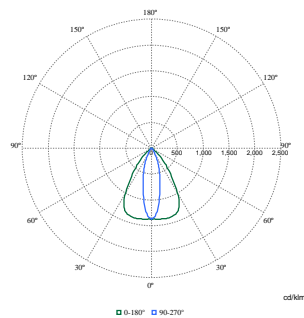
Enthaltener Kohlenstoff (A1-A3)	6,22 kg CO ₂ e
Anteil des Produkts an Sekundärmaterialien	8,31 %
Anteil des recycelbaren Inhalts des Endprodukts	12,5 %
GWP gesamt B6 (kg CO₂eq) Deklarierte Einheit	Bitte berechnen Sie mit Ihrem lokalen Energiemixwert: Deklarierte Leistung (kW) * Betriebsdauer (Stunden) der deklarierten Einheit * Energiemix (kg CO ₂ eq / kWh)
GWP gesamt B6 (kg CO₂eq) Funktionale Einheit	Bitte berechnen Sie mit Ihrem lokalen Energiemixwert: Deklarierte Leistung (kW) * 1000 (lm) / Lichtstrom (lm) deklarierte Einheit * 35.000 (Stunden)

	* Energiemix (kg CO ₂ -Äquivalent / kWh)
Produktdaten	
Bestell-Produktname	RS772B 39S/930 PSU-E HOVL-H WH
Gesamtbezeichnung des Produkts	RS772B 39S/930 PSU-E HOVL-H WH
Gesamt-Produktcode	871869997928700
Bestellcode	97928700
Material-Nr. (12NC)	910505101614
Anzahl pro Verpackung	1
EAN/UPC – Produkt/Kiste	8718699979287
Zähler - Pakete pro Außenkarton	1
EAN Umverpackung	8718699979287
Produktfamiliencode	RS772B [LUXSPACE ACCENT COMPACT ELBOW RPO]

Abmessungsskizzen



Photometrische Daten



Polar Normal (separate) - RS770BI - 910505101614

LuxSpace Accent Compact Einbaustrahler Herausschwenkbar

