



LuxSpace Accent Compact Elbow

RS772B 27S/FR PSU-E HWB FG WH

LuxSpace Accent Compact Elbow, 23 W, D125 mm, 2700 lm, Frost, 5000 K, CRI>90, Sterk reflecterende metalen reflector, brede bundel, 40 tot 80 graden, PerfectAccent-reflector, Wit, IP20

Dankzij LuxSpace Accent Compact Elbow kunnen winkeliers en gebouwbeheerders nu profiteren van de superieure lichtkwaliteit en toonaangevende energiezuinigheid van PerfectAccent-optieken in een verfijnd en neutraal productontwerp. LuxSpace Accent is krachtig en discreet en combineert een hoge lichtstroom met een compacte vorm. Ontwerp en installatie zijn eenvoudig dankzij de kleine dimensies. Het uitvoeren van onderhoud en upgrades van de optieken gaat snel en kan gereedschapsloos plaatsvinden. LuxSpace Accent Compact Elbow spots zijn gecertificeerd voor Circular Lighting en bieden meerdere opties voor systeemintegratie en dimbaarheid, ze kunnen zowel bedraad als draadloos worden geleverd. Met LuxSpace Accent Compact Elbow kunnen spotjes 360 graden worden geroteerd en uit het plafond worden geroteerd voor de ultieme flexibiliteit bij het richten van het licht. Er zijn FreshFood LED-recepten beschikbaar die de houdbaarheid verlengen en de presentatie van het voedsel verbeteren, waarmee voedselverspilling wordt verkleind en de verkoop omhooggaat. Neem een kijkje op onze Fashion & Food cataloguspagina's en ontdek meer over PremiumWhite, PremiumColor, Fresh Meat, Rosé, Frost en Champagne.

LuxSpace Accent Compact Elbow

Waarschuwingen en veiligheid

- Alle fotometrische gegevens worden berekend zonder optioneel frontglas. De lichtstroom moet worden verlaagd met 3,5% bij gebruik van een frontglas
- De optiek mag alleen worden gereinigd met perslucht. Het is verboden om de LED of de reflector aan te raken. Voor ruimten waar voedsel wordt bereid of ruimten met veel stof wordt het gebruik van het optionele frontglas nadrukkelijk aanbevolen, omdat het glas gereinigd mag worden met een (droge) microvezeldoel
- Bij onderhoud moet het product uitgeschakeld en afgekoeld zijn
- Het product moet buiten handbereik worden geïnstalleerd. Het product manipuleren wanneer het heet is kan alleen met een geïsoleerde handschoen

Product gegevens

Algemene informatie	
Lichtbron vervangbaar	Nee
Aantal VSA's	1 unit
Driver/VSA inbegrepen	Ja
Servicetag	Ja
Lamptype	LED
Waardeschaal	Best
Klasse van onderhoudsgemak	Klasse A, armatuur is voorzien van onderdelen waaraan onderhoud kan worden gepleegd (wanneer dat nodig is): LED-kaart, driver, regeleenheden, bescherming tegen schakelpieken, optiek, frontpaneel en mechanische onderdelen
Garantieperiode	5 jaar
Sustainability rating	Unclassified

Gegevens lichttechniek

Lichtstroom	2.700 lm
Gecorreleerde kleurtemperatuur (nom.)	5000 K
Lichtrendement (gespec.) (nom.)	119 lm/W
Kleurweergave-index (CRI)	>90
Bundelhoek lichtbron	120 graden
Kleur lichtbron	Mat met CRI ≥ 80 en kleurtemperatuur 4000 K
Optiektype	Sterk reflecterende metalen reflector, brede bundel, 40 tot 80 graden
Bundelspreiding armatuur	36°
Unified Glare Rating (UGR)	22

Bedrijfs- en elektrische gegevens

Ingangsspanning	220 tot 240 V
Ingangsfrequentie	50 to 60 Hz
Aanvankelijk energiegebruik CLO	- W
Average CLO power consumption	- W
Aanloopstroom	10,2 A
Aanlooptijd inschakelpiek	250 ms
Energieverbruik	23 W
Arbeidsfactor	0.9
Aansluiting	2 insteekconnectors, 2-polig

Kabel	-
Aantal producten op MCB van 16 A type B	50
Geschikt voor willekeurige schakeling	Nee
IEC beschermingsklasse	Veiligheidsklasse II
Totale harmonische vervorming	20 %

Dimbaarheid en regelsystemen

Dimbaar	Nee
Driver/voedingsunit/transformatoren	Externe voedingsunit (aan/uit)
Constance lichtopbrengst	Nee
Maximaal dimniveau	Niet van toepassing

Eigenschappen behuizing en afmetingen

Materiaal behuizing	Aluminium
Reflectormateriaal	Aluminium
Materiaal optiek	Aluminium
Materiaal optische lichtkap/lens	Gehard glas
Fixation material	-
Kleur behuizing	Wit
Afwerking optische lichtkap/lens	Helder
Reflectorafwerking	PerfectAccent-reflector
Totale lengte	0 mm
Totale breedte	0 mm
Totale hoogte	150 mm
Totale diameter	134 mm
Afmetingen (hoogte x breedte x diepte)	150 x 0 x 0 mm
Beschermingsklasse	IP 20 [Bescherming tegen vingers]
IK-classificatie	IK02 [0,2 J standaard]
Nettogewicht (per stuk)	1,000 kg

Keurmerken en classificaties

Gloedraadtest	Temperatuur 650 °C, duur 30 s
Brandbaarheidsmarkering	Voor montage op normaal brandbare oppervlakken
CE-markering	Ja
ENEC-markering	ENEC-markering
Fotobiologisch risico	Photobiological risk group 1 @200mm to EN62778
Conform EU RoHS-richtlijn	Ja
Prestaties bij omgevingstemperatuur Tq	25 °C

LuxSpace Accent Compact Elbow

Flikkerwaarde (PstLM)	1
Stroboscoopeffectwaarde (SVM)	0,5
Bereik omgevingstemperatuur	+10 tot +35 °C

Initiële prestaties (conform IEC)

Tolerantie lichtstroom	+/-10%
Aanvankelijke kleurkwaliteit	(0.343,0.331)<3
Tolerantie energieverbruik	+/-10%
Standaardafwijking kleurcombinatie (McAdam-ellips)	SDCM≤3

Prestaties gedurende tijd (conform IEC)

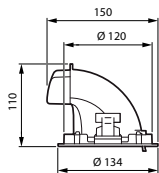
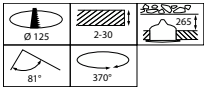
Uitvalpercentage van regel-VSA bij mediaan bruikbare levensduur van 50.000 uur	10 %
Uitvalpercentage voorschakelapparatuur bij mediaan bruikbare levensduur van 100.000 uur	10 %
Lumenbehoud (EN-IEC 62722-2-1) bij mediaan bruikbare levensduur van 50.000 uur	L85

Lumenbehoud (EN-IEC 62722-2-1) bij mediaan bruikbare levensduur van 100.000 uur	L80
---------------------------------------------------------------------------------	-----

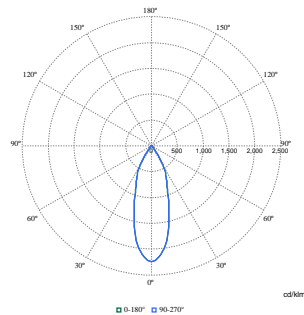
Productgegevens

Productnaam voor bestelling	RS772B 27S/FR PSU-E HWB FG WH
Volledige productnaam	RS772B 27S/FR PSU-E HWB FG WH
Full EOC	871869997924900
Bestelcode	8718699979249
Materiaalnr. (12NC)	910505101610
Lokale code	8718699979249
Numerator - Aantal per pak	1
EAN/UPC - product/behuizing	8718699979249
Numerator - Dozen per buitendoos	1
EAN/UPC - Case	8718699979249
Code productfamilie	RS772B [LUXSPACE ACCENT COMPACT ELBOW RPO]

Maatschets



Fotometrische gegevens



Polar Normal (separate) - RS770BI - 910505101610

LuxSpace Accent Compact Elbow

