



# LuxSpace Accent Compact Elbow

**RS772B 27S/ROSE PSU-E HWB FG WH**

LuxSpace Accent Compact Elbow, Recessed, 31 W, D125 mm, 2900 lm, Rosé, 2200 K, Magas fényvisszaverésű fémreflektor széles, 40–80 fokos sugárzási szöggel, PerfectAccent nagy hatékonyságú reflektor, Fehér, IP20

A LuxSpace Accent Compact Elbow segítségével a kiskereskedők és az épületek üzemeltetői kifinomult és semleges termékialakítással élvezhetik a PerfectAccent optika kiváló fényminőségét és piacvezető energiahatékonyságát. A nagy teljesítményű és visszafogott kialakítású LuxSpace Accent a nagy fényáramot kompakt formával ötvözi. Kis beépítési méreteinek köszönhetően betervezése és felszerelése is egyszerű. Az optika gyorsan karbantartható és módosítható, nem igényel szerszámot. Ezenkívül a LuxSpace Compact Elbow szpotlámpák megkapták a „körforgásos világítástechnikai termék” tanúsítványt, és több rendszerintegrálási és fény szabályozási lehetőséget is kínálnak, vezetékeselet és vezeték nélkülit egyaránt. A maximális irányítási rugalmasság érdekében a LuxSpace Accent Compact Elbow lehetővé teszi a szpotfej elforgatását és kifordítását a mennyezet síkjából. Az élelmiszerek hosszabb eltarthatósága és jobb vizuális megjelenítése, az élelmiszer-pazarlás csökkentése és az eladások növelése érdekében rendelkezésre állnak a friss élelmiszerek LED-es megvilágításához készült fénybeállítások is. Divatáru és élelmiszer katalógusunkban további részleteket tudhat meg a PremiumWhite, a PremiumColor, a Fresh Meat, a Rosé, a Frost és a Champagne termékről.

# LuxSpace Accent Compact Elbow

## Figyelmeztetések és biztonság

- Minden fotometrikus adat az opcionális elülső üveg nélkül van kiszámítva. A fényáram elülső üveg használata esetén 3,5%-kal csökken.
- Az optika csak sűrített levegővel tisztítható. A LED-et vagy a tükröt tilos megérinteni. Élelmiszer-előkészítési és nagyon poros helyiségekben ajánlott a külön megvásárolható elülső üveget használni, mivel az (száraz) mikroszálás törlőkendővel tisztítható.
- Karbantartás közben a terméket ki kell kapcsolni és le kell hűteni
- A terméket kézzel el nem érhető helyre kell felszerelni. Meleg állapotban a terméket csak hőszigetelt kesztyűben szabad szerelni.

## Termék adatok

Általános információ	
Cserélhető fényforrás	Nem
Előtét egységek száma	1 egység
Előtét mellékelve	Igen
Szervízcímke	Igen
Lighting Technology	LED
Értéklétra	Jellemzők
Jótállási idő	5 év

## Technikai adatok

Fényáram	2 900 lm
Korrelált színhőmérséklet (névleges)	2200 K
Fényhasznosítás (névleges) (névleges)	93 lm/W
Színvisszaadási index (CRI)	>80
A fényforrás sugárzási szöge	120 fok
A fényforrás színe	Rózsaszín
Az optika típusa	Magas fényvisszaverésű fémreflektor széles, 40–80 fokos sugárzási szöggel
Lámpatest fényeloszlása	36°
Egységesített káprázási besorolás (CEN)	22

## Működtetés és elektronika

Bemeneti feszültség	220–240 V
Hálózati frekvencia	50 to 60 Hz
Kezdeti CLO-teljesítményfelvétel	- W
Átlagos CLO-teljesítményfelvétel	- W
Induló áramlökés	11,1 A
Indulási idő	250 ms
Teljesítményfelvétel	31 W
Teljesítménytényező (tört)	0,9
Csatlakoztatás	2 db 2 pólusú gyorscsatlakozós aljzat
Kábel	-
Termékek száma a fő áramkörü lapon (16 A, B típus)	49
Véletlenszerű váltásra alkalmas	Nem
IEC védelmi osztály	II. biztonsági osztály
Teljes harmonikus torzítás	20 %

## Vezérlők és fényerő-szabályozás

Szabályozható	Nem
Előtét/tápegység/transzformátor	Külső tápegység (be/ki)
Állandó fénykibocsátás	Nem

Maximális szabályozási szint	Nem alkalmazható
------------------------------	------------------

Mechanika és tokozás	
Ház anyaga	Alumínium
Reflektor anyaga	Alumínium
Optikai anyag	Alumínium
Optikai búra/lencse anyaga	Hőkezelt üveg
Rögzítőanyag	-
Ház színe	Fehér
Optikai búra/lencse bevonata	Átlátszó
Tükrökialakítás	PerfectAccent nagy hatékonyságú reflektor
Teljes hossz	0 mm
Teljes szélesség	0 mm
Teljes magasság	110 mm
Teljes átmérő	134 mm
Méreték (magasság × szélesség × mélység)	110 x 0 x 0 mm
Por és víz elleni védelem kódja	IP20 [Ujjak behatolása ellen védett]
Mech. behatások elleni védelem kódja	IK02 [0,2 J standard]
Nettó tömeg (darab)	1,000 kg

## Tanúsítvány és alkalmazási területek

Izzóhuzalos teszt	Hőmérséklet: 650 °C, időtartam: 30 s
Gyúlékonysági jelzés	Normál gyúlékonyságú felületekre szereléshez
CE jelölés	Igen
ENEC jel	ENEC-jel
Fénybiológiai kockázat	Photobiological risk group 1 @200mm to EN62778
Megfelel az EU RoHS irányelvnek	Igen
Optimális teljesítményhez szükséges környezeti hőmérséklet	25 °C
Villogás (PstLM)	1
Stroboszkóp hatás (SVM)	0,5
Környezeti hőmérséklet-tartomány	+10 – +35 °C

## Kezdeti teljesítmény (IEC-szabványnak megfelelően)

Fényáram-tolerancia	+/-10%
Kezdeti színérték	(0.478,0.382)<2
Teljesítményfelvétel toleranciája	+/-10%

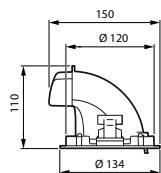
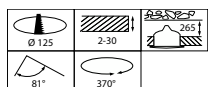
# LuxSpace Accent Compact Elbow

Színezegyzés normál szórása (McAdam-ellipszis)	SDCM52
<b>Üzemi teljesítmény (IEC-szabványnak megfelelően)</b>	
Szabályozható előtét meghibásodási aránya	10 %
50 000 órás átlagos hasznos élettartam esetén	
Meghajtó meghibásodási aránya	100 000
100 000 órás átlagos hasznos élettartam esetén	
Fényáram-megmaradás (EN-IEC 62722-2-1)	L85
50 000 órás átlagos hasznos élettartam* esetén	
Fényáram-megmaradás (EN-IEC 62722-2-1)	L80
100 000 órás átlagos hasznos élettartam* esetén	
<b>Fenntarthatósági adatok</b>	
Fenntarthatósági besorolás	Unclassified
Javítási kategória	B osztályú javítás esetén a lámpatest meghajtóját és fényforrását szerviztechnikus cserélheti ki. Az alkatrészek és a dokumentáció hosszabb ideig elérhető.
Életciklusra vetített összevont karbonkibocsátás (A1-A3)	6,22 kg CO <sub>2</sub> e
A termékben lévő nem elsődleges anyag aránya	8,31 %

A késztermék újrahasznosítható tartalom aránya	12,5 %
Összes GWP B6 (kg CO <sub>2</sub> -egyenérték)	Kérjük, számolja ki a helyi energiamix értékével: Teljesítmény deklarált egység (kW) * Szolgálati idő (óra) deklarált egység * energiamix (kg CO <sub>2</sub> eq / kWh)
Deklarált egység	
Összes GWP B6 (kg CO <sub>2</sub> -egyenérték)	Kérjük, számolja ki a helyi energiamix értékével: (teljesítmény deklarált egység (kW) * 1000 (lm)) / (lumen kimenet (lm) deklarált egység * 35000 (óra) * energiamix (kg CO <sub>2</sub> eq / kWh))
Funkcionális egység	

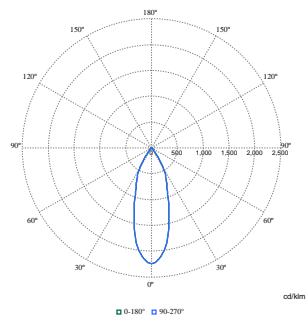
<b>Termékadatok</b>	
A termék megrendelési neve	RS772B 27S/ROSE PSU-E HWB FG WH
Teljes terméknév	RS772B 27S/ROSE PSU-E HWB FG WH
Full EOC	871869997921800
Rendelési kód	97921800
Cikkszám (12NC)	910505101607
Számláló – mennyiség csomagonként	1
EAN/UPC – termék/csomagolás	8718699979218
Számláló – csomag külső dobozonként	1
EAN/UPC – gyűjtőcsomagolás	8718699979218
Terméksalád kódja	RS772B [LUXSPACE ACCENT COMPACT ELBOW RPO]

## Méretezett rajza



# LuxSpace Accent Compact Elbow

## Fotometriai adatok



Polar Normal (separate) - RS770BI - 910505101607

