



# LuxSpace Accent Compact, version coudée

## RS772B 27S/830 PSU-E MB WH

LuxSpace Accent Compact, version coudée, Recessed, 19.6 W, D125 mm, 2700 lm, 3000 K, Faisceau semi-intensif, Réflecteur PerfectAccent, Blanc, IP20

Recessed, D125 mm, Aluminium, Blanc, Blanc de sécurité (RAL9003), Encastré, Bloc d'alimentation externe (Marche/Arrêt), 2700 lm, 19.6 W, 136 lm/W, 3000 K, (0.434,0.403)<3, Faisceau semi-intensif, Réflecteur PerfectAccent, IP20 | Protection des doigts, IK02 | 0,2 J standard, Classe de sécurité II, 2 connecteurs à poussoir 2 pôles

### Mises en garde et sécurité

- Toutes les données photométriques sont calculées sans la vitre de protection en option. Le flux doit être réduit de 3,5 % lorsqu'une vitre de protection est utilisée
- Le nettoyage de l'optique ne doit être effectué qu'avec de l'air comprimé. Il est interdit de toucher la LED ou le réflecteur. Pour les zones de préparation alimentaire et les environnements à taux de poussière élevé, l'utilisation de la vitre de protection en option est fortement recommandée, car elle peut être nettoyée à l'aide d'un chiffon en microfibre (sec)
- Avant toute opération de maintenance, il faut éteindre le luminaire et le laisser refroidir
- Le produit doit être installé hors de portée de bras. La manipulation du produit lorsque celui-ci est encore chaud n'est possible qu'avec un gant isolant

### Données du produit

Informations générales		Nombre d'appareillages	
Source lumineuse remplaçable	Non	Driver inclus	Oui
			1 unité

## LuxSpace Accent Compact, version coudée

Service Tag	Oui
Type de lampe	LED
Valeur ajoutée	Premium
Garantie	5 ans

### Données techniques de l'éclairage

Flux lumineux	2.700 lm
Température de couleur corrélée (nom.)	3000 K
Efficacité lumineuse (nominale)	136 lm/W
Indice de rendu de couleur (IRC)	>80
Angle d'ouverture du faisceau de la source lumineuse	120 degré(s)
Température de couleur	830 blanc chaud
Type d'optique	Faisceau semi-intensif
Diffusion du faisceau de lumière du luminaire	24°
Indice UGR	22

### Fonctionnement et électricité

Tension d'entrée	220 à 240 V
Fréquence linéaire	50 to 60 Hz
Consommation électrique CLO initiale	- W
Consommation électrique CLO moyenne	- W
Courant d'appel	12,8 A
Durée courant d'appel	208 ms
Consommation électrique	19,6 W
Facteur de puissance (fraction)	0.9
Connexion	2 connecteurs à poussoir 2 pôles
Câble	-
Nombre de produits par disjoncteur de 16 A type B	65
Convient pour la commutation aléatoire	Non
Classe de protection CEI	Classe de sécurité II
Distorsion harmonique totale	20 %

### Commandes et gradation

Variation de l'intensité lumineuse	Non
Driver / unité d'alimentation électrique / transformateur	Bloc d'alimentation externe (Marche/Arrêt)
Flux lumineux constant	Non
Niveau de gradation maximal	Non applicable

### Mécanique et boîtier

Matériaux du corps	Aluminium
Matériaux du réflecteur	Revêtu en aluminium et polycarbonate
Matériaux optiques	Aluminium et polycarbonate
Matériaux du cache optique/de la lentille	-
Matériaux de fixation	-
Couleur du corps	Blanc
Finition du cache optique/de la lentille	-
Finition du réflecteur	Réflecteur PerfectAccent
Longueur totale	0 mm
Largeur totale	0 mm

Hauteur totale	150 mm
Diamètre total	134 mm
Dimensions (hauteur x largeur x profondeur)	150 x 0 x 0 mm
Indice de protection	IP20 [Protection des doigts]
Protection contre les chocs mécaniques	IK02 [0,2 J standard]
Montage	Encastré
Poids net (pièce)	1,000 kg

### Approbation et application

Essai au fil incandescent	Température 650 °C, durée 30 s
Inflammabilité	Pour montage sur surfaces normalement inflammables
Marquage CE	Oui
Marquage ENEC	Marquage ENEC
Risque photobiologique	Photobiological risk group 1 @200mm to EN62778
Conforme à RoHS	Oui
Performance température ambiante Tq	25 °C
Valeur de scintillement (PstLM)	1
Valeur d'effet stroboscopique (SVM)	0,5
Gamme de températures ambiantes	+10 à +35 °C

### Performances initiales

Tolérance de flux lumineux	+/-10%
Chromaticité initiale	(0.434,0.403)<3
Tolérance de consommation électrique	+/-10%
Écart type de chromaticité (ellipse de McAdam)	SDCM≤3

### Durées de vie (conformes IES)

Taux de défaillance de l'appareillage à la durée de vie utile moyenne de 50 000 h	10 %
Taux de défaillance de l'appareillage à la durée de vie utile moyenne de 100 000 h	10 %
Flux lumineux sortant à la durée de vie utile moyenne* de 50 000 h	L90
Flux lumineux sortant à la durée de vie utile moyenne* de 100 000 h	L85

### Données sur la durabilité

Évaluation de la durabilité	Signify Circle
Catégorie de réparation	Classe de réparation B : pilote et source lumineuse du luminaire remplaçables par un technicien de maintenance. Les pièces et la documentation sont disponibles pendant une période prolongée.
Carbone incorporé (A1-A3)	6,22 kg CO <sub>2e</sub>
Ratio de matière non vierge du produit	8,31 %
Taux de contenu recyclable du produit fini	12,5 %
Potentiel de réchauffement global (PRG) total B6 (kg CO <sub>2eq</sub> ) Unité déclarée	Veillez calculer en utilisant la valeur de votre mix énergétique local : Puissance (unité déclarée)

## LuxSpace Accent Compact, version coudée

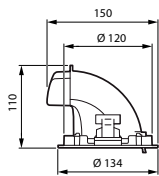
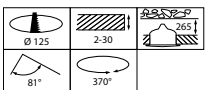
	(kW) * Durée de vie (unité déclarée) (h) * mix énergétique (kg CO2éq / kWh)
<b>Unité fonctionnelle PRG total B6 (équivalent CO2 en kg)</b>	Veuillez calculer en utilisant votre valeur de mix énergétique local : Puissance déclarée (kW) * 1 000 (lm) / flux lumineux déclaré (lm) * 35 000 (h) * mix énergétique (kg CO2 éq / kWh)

### Données du produit

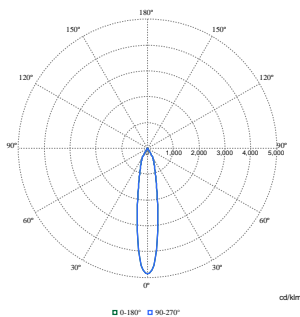
<b>Nom du produit de la commande</b>	RS772B 27S/830 PSU-E MB WH
<b>Nom de produit complet</b>	RS772B 27S/830 PSU-E MB WH

<b>Code EOC</b>	871869997914000
<b>Code de commande</b>	8718699979140
<b>Code 12NC</b>	910505101599
<b>Code de commande local</b>	8718699979140
<b>Numérateur - Quantité par kit</b>	1
<b>Code EAN – Produit/Boîte</b>	8718699979140
<b>Conditionnement par carton</b>	1
<b>Codes EAN/UPC – Boîte</b>	8718699979140
<b>Code famille de produits</b>	RS772B [LUXSPACE ACCENT COMPACT ELBOW RPO]

### Schéma dimensionnel



### Données photométriques



Polar Normal (separate) - RS770BI - 910505101599

## LuxSpace Accent Compact, version coudée

