



LuxSpace Accent Compact Elbow

RS772B 27S/827 PSU-E WB WH

LuxSpace Accent Compact Elbow, 19.6 W, D125 mm, 2600 lm, 2700 K, Široké vyzařování, Reflektor PerfectAccent, Bílá, IP20

Díky svítidlům LuxSpace Accent Compact Elbow mohou maloobchodníci a provozovatelé budov využívat vynikající kvalitu světla a špičkovou energetickou účinnost optiky PerfectAccent ve vytříbeném a neutrálním designu výrobku.

Výkonná a nenápadná svítidla LuxSpace Accent kombinují vysoký světelný tok s kompaktním provedením. Zabudování a montáž usnadňují malé rozměry pro vestavění. Údržba a modernizace optiky jsou snadné a nevyžadují žádné nástroje. Bodová svítidla LuxSpace Compact Elbow jsou navíc certifikována jako cirkulární osvětlení a nabízejí několik možností stmívání a integrace do systémů, a to jak kabelových, tak bezdrátových. Svítidla LuxSpace Accent Compact Elbow umožňují otáčet hlavu pro bodové osvětlení a lze je vyklánět ze stropu k zajištění maximální flexibility pro směřování. K dispozici jsou také spektra světla LED pro čerstvé potraviny, které prodlužují životnost a vylepšují vizuální prezentaci potravin, minimalizují plýtvání potravinami a zvyšují prodej. Další informace o světelných spektrech PremiumWhite, PremiumColor, Fresh Meat, Rosé, Frost a Champagne naleznete na stránkách našeho katalogu pro módu a potraviny.

Varování a bezpečnost

- Všechna fotometrická data jsou počítána bez volitelného krycího skla. Při použití krycího skla je třeba počítat s poklesem světelného toku o 3,5 %.
- Optiku je možné čistit pouze pomocí stlačeného vzduchu. Je zakázáno dotýkat se LED modulů nebo reflektoru. Pro oblasti přípravy potravin a oblasti s vysokou prašností je důrazně doporučeno použití krycího skla, které lze čistit (suchým) hadříkem z mikrovlákna.
- Při údržbě je nutné produkt vypnout a nechat vychladnout.
- Produkt musí být instalován tak, aby se jej nebylo možné dotknout. Manipulace s horkým produktem je možná jen při použití rukavic poskytujících tepelnou ochranu.

LuxSpace Accent Compact Elbow

Údaje o produktu

Obecné informace	
Vyměnitelný světelný zdroj	Ne
Počet předřadниковých jednotek	1 jednotka
Včetně předřadníku	Ano
Servisní štítek	Ano
Lighting Technology	LED
Hodnotový žebříček	Specifikace
Třída snadnosti servisu	Třída A, svítidlo je složeno z některých náhradních dílů umožňujících servis (ve vhodných případech): deska LED, předřadník, ovládací jednotky, zařízení na ochranu proti rázům, optické části, přední kryt a mechanické díly
Záruční lhůta	5 let
Hodnocení udržitelnosti	Signify Circle

Světelně technické

Světelný tok	2 600 lm
Náhradní teplota chromatičnosti (jmen.)	2700 K
Měrný výkon (jmen.) (nom.)	131 lm/W
Index podání barev (CRI)	>80
Vyzařovací úhel světelného zdroje	120 stupňů
Barva světelného zdroje	827 teplá bílá
Typ optiky	Široké vyzařování
Divergence světelného paprsku svítidla	36°
Jednotné hodnocení oslnění CEN	22

Sustainability Data

Vázaný uhlík (A1–A3)	6,22 kg CO ₂ e
Poměr recyklovatelného obsahu v hotovém výrobku	12,5 %
Podíl recyklovaných materiálů v produktu	8,31 %
Celkový GWP B6 (kg CO ₂ ekv.) deklarovaná jednotka	Prosím vypočítejte pomocí vašeho lokálního energetického mixu: deklarovaný výkon jednotky (kW) * doba životnosti (hod) * energetický mix (kg CO ₂ eq / kWh)
Celkový GWP B6 (kg CO ₂ ekv.) funkční jednotka	Prosím vypočítejte pomocí vašeho lokálního energetického mixu: deklarovaný výkon jednotky (kW) * 1000 (lm) / světelný tok (lm) deklarované jednotky * 35 000 (hodin) * energetický mix (kg CO ₂ ekv / kWh)

Provozní a elektrické

Vstupní napětí	220 až 240 V
Frekvence sítě	50 to 60 Hz
Počáteční spotřeba energie CLO	- W
Průměrná spotřeba energie CLO	- W
Náběhový proud	12,8 A
Doba náběhového proudu	208 ms

Spotřeba energie	19,6 W
Účinník (zlomek)	0,9
Připojení	2 dvoupólové zasunovací konektory
Kabel	-
Počet produktů pro MCB (16A typ B)	65
Vhodné pro náhodné spínání	Ne
Třída ochrany IEC	Bezpečnostní třída II
Celkové harmonické zkreslení	20 %

Řízení a stmívání

Stmívatelné	Ne
Předřadník / napájecí jednotka / transformátor	Externí napájecí zdroj (zapnuto/vypnuto)
Stálý světelný tok	Ne
Maximální úroveň ztlumení	Není k dispozici

Mechanické a materiály

Materiál těla	Hliník
Materiál reflektoru	Polykarbonát potažený hliníkem
Materiál optiky	Hliník a polykarbonát
Materiál optického krytu / čočky	-
Fixační materiál	-
Barva těla	Bílá
Povrchová úprava optického krytu / čočky	-
Úprava reflektoru	Reflektor PerfectAccent
Celková délka	0 mm
Celková šířka	0 mm
Celková výška	150 mm
Celkový průměr	134 mm
Rozměry (výška x šířka x hloubka)	150 x 0 x 0 mm
Kód ochrany proti vniknutí	IP20 [Ochrana proti vniknutí prstů]
Kód ochrany proti mechanickým nárazům	IK02 [0,2 J standardní]
Celková hmotnost (kus)	1,000 kg

Certifikace a použití

Test žhavým drátem	Teplota 650 °C, doba 30 s
Značka hořlavosti	Pro montáž na běžné hořlavé povrchy
Značka CE	Ano
Značka ENEC	Značka ENEC
Fotobiologické riziko	Photobiological risk group 1 @200mm to EN62778
Splňuje požadavky evropské směrnice RoHS	Ano
Výkon při okolní teplotě Tq	25 °C
Hodnota blikání (PstLM)	1
Hodnota stroboskopického efektu (SVM)	0,5
Rozsah okolní teploty	+10 až +35 °C

Počáteční parametry (podle IEC)

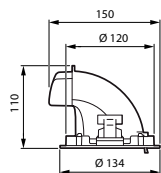
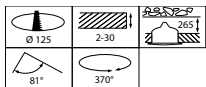
Tolerance světelného toku	+/-10%
---------------------------	--------

LuxSpace Accent Compact Elbow

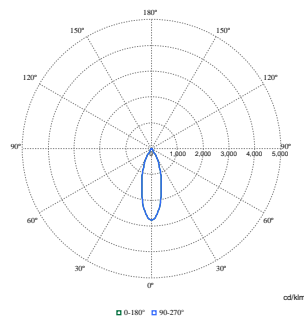
Počáteční chromatičnost	(0.458,0.410)<3
Tolerance spotřeby energie	+/-10%
Standardní odchylka shody barev (McAdamova elipsa)	SDCM≤3
Životnost (podle IEC)	
Závadovost ovládacího předřadníku při střední životnosti 50 000 h	10 %
Závadovost ovládacího předřadníku při střední životnosti 100 000 h	10 %
Pokles světelného toku (EN-IEC 62722-2-1) při střední životnosti* 50 000 h	L90
Pokles světelného toku (EN-IEC 62722-2-1) při střední životnosti* 100 000 h	L85

Označení a balení	
Objednávací název produktu	RS772B 27S/827 PSU-E WB WH
Celý název výrobku	RS772B 27S/827 PSU-E WB WH
Full EOC	871869997913300
Kód objednávky	97913300
Číslo materiálu (12NC)	910505101598
Číslování – počet v balení	1
EAN/UPC – výrobek/pouzdro	8718699979133
Číslování SAP – balení v krabici	1
Pouzdro – EAN/UPC	8718699979133
Kód produktové řady	RS772B [LUXSPACE ACCENT COMPACT ELBOW RPO]

Rozměrové výkresy



Fotometrické údaje



Polar Normal (separate) - RS770BI - 910505101598

LuxSpace Accent Compact Elbow

