



# LuxSpace Accent Compact Curbat

RS772B 20S/830 PSU-E NB WH

LuxSpace Accent Compact Curbat, Recessed, 16.6 W, D125 mm, 2000 lm, 3000 K, Fascicul luminos îngust, Reflector PerfectAccent, Alb, IP20

Recessed, D125 mm, Aluminiu, Alb, Alb semnal (RAL9003), Încăstrat, Unitate de alimentare electrică externă (Pornit/Oprit), 2000 lm, 16.6 W, 120 lm/W, 3000 K, (0.434,0.403)<3, Fascicul luminos îngust, Reflector PerfectAccent, IP20 | Protejat împotriva contactului cu mâna, IK02 | 0,2 J standard, Clasa de siguranță II, 2 conectori push-in cu 2 pini

## Warnings and safety

- Toate datele fotometrice sunt calculate fără geam fașă opțional. Fluxul trebuie redus cu 3,5% la utilizarea unui geam fașă opțional.
- Curățarea sistemului optic este permisă doar cu aer sub presiune. Atingerea LED-ului sau reflectorului este interzisă. Pentru zonele de preparare a alimentelor și zonele cu niveluri ridicate de praf, se recomandă cu tărie utilizarea unui geam fașă opțional, deoarece poate fi curățat cu o lavetă (uscată) din microfibre.
- În timpul întreinerii, produsul trebuie oprit și lăsat să se răcească.
- Produsul trebuie montat la o distanță accesibilă. Manipularea produsului atunci când este fierbinte este posibilă doar cu o mânășă izolatoare.

## Catalog de date

Informații generale		Date tehnice lumină	
Sursă de lumină înlocuibilă	Nu	Tier	Specificație
Număr de unități de echipament	1 unitate	Perioadă de garanție	5 ani
Balast inclus	Da	Flux luminos	2.000 lm
Etichetă de service	Da	Temperatură de culoare corelată (nom.)	3000 K
Lighting Technology	LED		

## LuxSpace Accent Compact Curbat

Randament luminos (nominal) (nom.)	120 lm/W
Indice de redare a culorilor (IRC)	>80
Unghi de distribu ie sursă de lumină	120 °
Culoare sursă de lumină	Alb cald 830
Tip de sistem optic	Fascicul luminos îngust
Lă ime fascicul de lumină corp de iluminat	16°
Indice unificat de orbire CEN	22

### Func ionare și sistem electric

Tensiune de intrare	De la 220 până la 240 V
Frecven ă linie	50 to 60 Hz
Consum ini ial de energie CLO	- W
Consum mediu de energie CLO	- W
Curent de pornire	9,92 A
Timp pornire	230 ms
Consum de curent	16,6 W
Factor de putere (frac ie)	0.9
Conexiune	2 conectori push-in cu 2 pini
Cablu	-
Număr de produse pe MCB de 16 A tip B	66
Adecvat pentru comutare aleatorie	Nu
Clasă de protec ie IEC	Clasa de siguran ă II
Deformare armonică totală	20 %

### Sisteme de comandă și reglarea intensită ii luminoase

Cu reglarea intensită ii luminoase	Nu
Balast/unitate de alimentare/transformator	Unitate de alimentare electrică externă (Pornit/Oprit)
Flux luminos constant	Nu
Nivel maxim de reglare a intensității luminoase	Nu se aplică

### Sistem mecanic și carcasă

Material carcasă	Aluminiu
Material reflector	Polycarbonat acoperit cu aluminiu
Material sistem optic	Aluminiu și polycarbonat
Capac optic/material lentilă	-
Material de fixare	-
Culoare carcasă	Alb
Finisaj capac optic/finisaj	-
Finisaj reflector	Reflector PerfectAccent
Lungime totală	0 mm
Lă ime totală	0 mm
Înăl ime totală	150 mm
Diametru total	134 mm
Dimensiuni (înăl ime x lă ime x adâncime)	150 x 0 x 0 mm
Cod protec ie împotriva infiltrărilor	IP20 [Protejat împotriva contactului cu mâna]
Cod de protec ie împotriva impactului mecanic	IK02 [0,2 J standard]
Montaj	Încastrat

Greutate netă (bucată)	1,000 kg
------------------------	----------

### Aprobare și aplica ie

Test de incandescen ă	Temperatură 650 °C, durată 30 s
Marcaj de inflamabilitate	Pentru montare pe suprafețe inflamabile în mod normal
Marcaj CE	Da
Marcaj ENEC	Marcaj ENEC
Risc fotobiologic	Photobiological risk group 1 @200mm to EN62778
În conformitate cu RoHS	Da
Performan ă temperatura ambiantă Tq	25 °C
Valoare pâlpăire (PstLM)	1
Valoare efect stroboscopic (SVM)	0,5
Interval temperatură ambiantă	De la +10 până la +35 °C

### Performan ă ini ială (conformitate IEC)

Toleran ă flux luminos	+/-10%
Cromatică ini ială	(0.434,0.403)<3
Toleran ă consum de energie	+/-10%
Abaterea standard la potrivirea culorilor (elipsa MacAdam)	SDCM≤3

### Performan ă în timp (conformitate IEC)

Rata de defectare a echipamentului de control la durata medie de via ă utilă de 50 000 h	10 %
Rata de defectare a echipamentului de control la durata medie de via ă utilă de 100000 h	10 %
Între inere la un flux luminos (EN-IEC 62722-2-1) la durata medie de via ă utilă* 50.000 h	L90
Între inere la un flux luminos (EN-IEC 62722-2-1) la durata medie de via ă utilă* 100.000 h	L85

### Date despre sustenabilitate

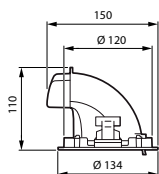
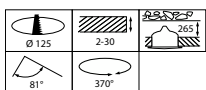
Scor de sustenabilitate	Unclassified
Categorie de repara ii	Făcând parte din clasa de repara ii B, balastul și sursa de lumină pot fi înlocuite de un tehnician de service. Piesele și documenta ia sunt disponibile pentru o perioadă extinsă de timp.
GWP total A1-A3 (CO2eq) in EPD	6,22 kg CO2e
Raportul de materiale nevirgine din produs	8,31 %
Recyclable content ratio of the finished product	12,5 %
GWP total B6 (kg CO2eq) Unitate declarată	Vă rugăm să calcula i folosind valoarea mixului energetic local: Putere declarată (kW) * Durata de via ă declarată (ore) * Mix energetic (kg CO2eq / kWh)

## LuxSpace Accent Compact Curbat

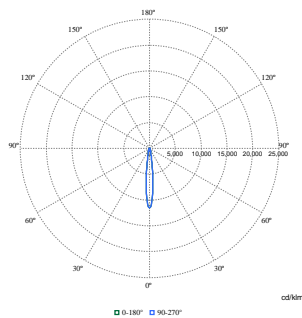
<b>GWP total B6 (kg CO2eq) Unitate func ională</b>	Vă rugăm să calculați folosind valoarea locală a mixului energetic: Puterea declarată – unitate (kW) * 1000 (lm)/fluxul luminos – unitate declarată (lm) * 35000 (ore) * mixul energetic (kg CO2 eq/kWh)
<b>Date despre produs</b>	
<b>Nume comandă produs</b>	RS772B 20S/830 PSU-E NB WH
<b>Numele complet al produsului</b>	RS772B 20S/830 PSU-E NB WH
<b>Full EOC</b>	871869997912600

<b>Cod de comandă</b>	97912600
<b>Număr material (12NC)</b>	910505101597
<b>Numărător – Cantitate per pachet</b>	1
<b>EAN/UPC – Produs/Cutie</b>	8718699979126
<b>Numărător SAP – Pachete per exterior</b>	1
<b>EAN/UPC – Cutie</b>	8718699979126
<b>Cod familie de produse</b>	RS772B [LUXSPACE ACCENT COMPACT ELBOW RPO]

### Cote



### Date fotometrice



Polar Normal (separate) - RS770BI - 910505101597

