



LuxSpace Accent Performance, version coudée

RS782B 39S/827 PSU-E NB WH

LuxSpace Accent Performance, version coudée, Recessed, 29 W, D155 mm, 3800 lm, 2700 K, Faisceau intensif, Réflecteur PerfectAccent, Blanc, IP20

Recessed, D155 mm, Aluminium, Blanc, Blanc de sécurité (RAL9003), Encastré, Bloc d'alimentation externe (Marche/Arrêt), 3800 lm, 29 W, 133 lm/W, 2700 K, (0.458,0.410)<3, Faisceau intensif, Réflecteur PerfectAccent, IP20 | Protection des doigts, IK02 | 0,2 J standard, Classe de sécurité II, 2 connecteurs à poussoir 2 pôles

Mises en garde et sécurité

- Toutes les données photométriques sont calculées sans la vitre de protection en option. Le flux doit être réduit de 3,5 % lorsqu'une vitre de protection est utilisée
- Le nettoyage de l'optique ne doit être effectué qu'avec de l'air comprimé. Il est interdit de toucher la LED ou le réflecteur. Pour les zones de préparation alimentaire et les environnements à taux de poussière élevé, l'utilisation de la vitre de protection en option est fortement recommandée, car elle peut être nettoyée à l'aide d'un chiffon en microfibre (sec)
- Avant toute opération de maintenance, il faut éteindre le luminaire et le laisser refroidir
- Le produit doit être installé hors de portée de bras. La manipulation du produit lorsque celui-ci est encore chaud n'est possible qu'avec un gant isolant

Données du produit

| Informations générales | | | |
|------------------------------|---------|---------------|-----|
| Source lumineuse remplaçable | Non | Driver inclus | Oui |
| Nombre d'appareillages | 1 unité | Service Tag | Oui |
| | | Type de lampe | LED |

LuxSpace Accent Performance, version coudée

| | |
|----------------|---------|
| Valeur ajoutée | Premium |
| Garantie | 5 ans |

Données techniques de l'éclairage

| | |
|--|-------------------|
| Flux lumineux | 3 800 lm |
| Température de couleur corrélée (nom.) | 2700 K |
| Efficacité lumineuse (nominale) | 133 lm/W |
| Indice de rendu de couleur (IRC) | >80 |
| Angle d'ouverture du faisceau de la source lumineuse | 120 degré(s) |
| Température de couleur | 827 blanc chaud |
| Type d'optique | Faisceau intensif |
| Diffusion du faisceau de lumière du luminaire | 16° |
| Indice UGR | 22 |

Fonctionnement et électricité

| | |
|---|----------------------------------|
| Tension d'entrée | 220 à 240 V |
| Fréquence linéaire | 50 to 60 Hz |
| Consommation électrique CLO initiale | - W |
| Consommation électrique CLO moyenne | - W |
| Courant d'appel | 11 A |
| Durée courant d'appel | 250 ms |
| Consommation électrique | 29 W |
| Facteur de puissance (fraction) | 0.9 |
| Connexion | 2 connecteurs à poussoir 2 pôles |
| Câble | - |
| Nombre de produits par disjoncteur de 16 A type B | 49 |
| Convient pour la commutation aléatoire | Non |
| Classe de protection CEI | Classe de sécurité II |
| Distorsion harmonique totale | 20 % |

Commandes et gradation

| | |
|---|--|
| Variation de l'intensité lumineuse | Non |
| Driver / unité d'alimentation électrique / transformateur | Bloc d'alimentation externe (Marche/Arrêt) |
| Flux lumineux constant | Non |
| Niveau de gradation maximal | Non applicable |

Mécanique et boîtier

| | |
|---|--------------------------------------|
| Matériaux du corps | Aluminium |
| Matériaux du réflecteur | Revêtu en aluminium et polycarbonate |
| Matériaux optiques | Aluminium et polycarbonate |
| Matériaux du cache optique/de la lentille | - |
| Matériaux de fixation | - |
| Couleur du corps | Blanc |
| Finition du cache optique/de la lentille | - |
| Finition du réflecteur | Réflecteur PerfectAccent |
| Longueur totale | 0 mm |
| Largeur totale | 0 mm |
| Hauteur totale | 180 mm |
| Diamètre total | 167 mm |

| | |
|---|------------------------------|
| Dimensions (hauteur x largeur x profondeur) | 180 x 0 x 0 mm |
| Indice de protection | IP20 [Protection des doigts] |
| Protection contre les chocs mécaniques | IK02 [0,2 J standard] |
| Montage | Encastré |
| Poids net (pièce) | 1,100 kg |

Approbation et application

| | |
|-------------------------------------|--|
| Essai au fil incandescent | Température 650 °C, durée 30 s |
| Inflammabilité | Pour montage sur surfaces normalement inflammables |
| Marquage CE | Oui |
| Marquage ENEC | Marquage ENEC |
| Risque photobiologique | Photobiological risk group 1 @200mm to EN62778 |
| Conforme à RoHS | Oui |
| Performance température ambiante Tq | 25 °C |
| Valeur de scintillement (PstLM) | 1 |
| Valeur d'effet stroboscopique (SVM) | 0,5 |
| Gamme de températures ambiantes | +10 à +35 °C |

Performances initiales

| | |
|--|-----------------|
| Tolérance de flux lumineux | +/-10% |
| Chromaticité initiale | (0.458,0.410)<3 |
| Tolérance de consommation électrique | +/-10% |
| Écart type de chromaticité (ellipse de McAdam) | SDCM≤3 |

Durées de vie (conformes IES)

| | |
|--|------|
| Taux de défaillance de l'appareillage à la durée de vie utile moyenne de 50 000 h | 10 % |
| Taux de défaillance de l'appareillage à la durée de vie utile moyenne de 100 000 h | 10 % |
| Flux lumineux sortant à la durée de vie utile moyenne* de 50 000 h | L90 |
| Flux lumineux sortant à la durée de vie utile moyenne* de 100 000 h | L85 |

Données sur la durabilité

| | |
|---|--|
| Évaluation de la durabilité | Unclassified |
| Catégorie de réparation | Classe de réparation B : pilote et source lumineuse du luminaire remplaçables par un technicien de maintenance. Les pièces et la documentation sont disponibles pendant une période prolongée. |
| Carbone incorporé (A1-A3) | 7,34 kg CO ₂ e |
| Ratio de matière non vierge du produit | 7,76 % |
| Taux de contenu recyclable du produit fini | 12,5 % |
| Potentiel de réchauffement global (PRG) total B6 (kg CO ₂ eq) Unité déclarée | Veillez calculer en utilisant la valeur de votre mix énergétique local : Puissance (unité déclarée) (kW) * Durée de vie (unité |

LuxSpace Accent Performance, version coudée

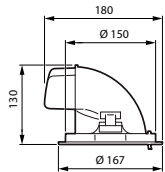
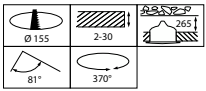
| | |
|--|--|
| | déclarée) (h) * mix énergétique (kg CO2éq / kWh) |
| Unité fonctionnelle PRG total B6 (équivalent CO2 en kg) | <p>Veillez calculer en utilisant votre valeur de mix énergétique local :</p> <p>Puissance déclarée (kW) * 1 000 (lm) / flux lumineux déclaré (lm) * 35 000 (h) * mix énergétique (kg CO2 éq / kWh)</p> |

Données du produit

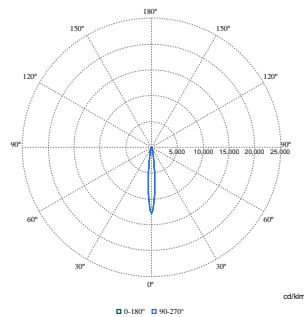
| | |
|--------------------------------------|----------------------------|
| Nom du produit de la commande | RS782B 39S/827 PSU-E NB WH |
| Nom de produit complet | RS782B 39S/827 PSU-E NB WH |

| | |
|--------------------------------------|--|
| Code EOC | 871869997883900 |
| Code de commande | 97883900 |
| Code 12NC | 910505101569 |
| Numérateur - Quantité par kit | 1 |
| Code EAN – Produit/Boîte | 8718699978839 |
| Conditionnement par carton | 1 |
| Codes EAN/UPC – Boîte | 8718699978839 |
| Code famille de produits | RS782B [LUXSPACE ACCENT COMPACT ELBOW RPO] |

Schéma dimensionnel



Données photométriques



Polar Normal (separate) - RS780BI - 910505101569

LuxSpace Accent Performance, version coudée

