



StyliD Evo

ST780T 60S/840 PSU MB FG WH

StyliD Evo, Performance, track projector, 39.5 W, 6000 lm, 4000 K, Middelbrede bundel, Wit

Met StyliD Evo kunnen winkeliers nu profiteren van de superieure lichtkwaliteit en toonaangevende energiezuinigheid van PerfectAccent-optieken in een serie met flexibele en toekomstbestendige spots. StyliD Evo spots zijn eenvoudig opnieuw te configureren met snelle en eenvoudige upgrades van de optieken, waar geen gereedschap voor nodig is. Ook zijn ze geschikt voor regelmatige wijzigingen in de winkelindeling, aangezien de StyliD Evo spots eenvoudig op een andere plek op de rail of Maxos fusion-infrastructuur kunnen worden bevestigd. Voor een groot aantal verlichtingstoepassingen, van lagere lichtniveaus in buurtwinkels tot installaties aan hoge plafonds waar een zeer hoge lichtopbrengst nodig is; StyliD biedt continuïteit voor elke winkel. StyliD Evo kan op 3C of een DALI-rail worden bevestigd (ST770T, ST780T), op een Maxos fusion (ST770S, ST780S, ST770X) of aan het plafond met een semi-inbouw uitvoering (ST770B). Alle StyliD Evo spots met PerfectAccent reflectors zijn gecertificeerd als circulair verlichtingsproduct en bieden meerdere opties voor systeemintegratie en dimmen, zowel bedraad als draadloos. Er zijn FreshFood LED-verlichtingsrecepten beschikbaar die de houdbaarheid verlengen en de presentatie van het voedsel verbeteren, zodat voedselverspilling wordt verkleind en de verkoop omhooggaat. Neem een kijkje op onze Fashion & Food cataloguspagina's en ontdek meer over PremiumWhite, PremiumColor, Fresh Meat, Rosé, Frost en Champagne.

Waarschuwingen en veiligheid

- Alle fotometrische gegevens worden berekend zonder optioneel frontglas. De lichtstroom moet worden verlaagd met 3,5% bij gebruik van een frontglas
- De optiek mag alleen worden gereinigd met perslucht. Het is verboden om de LED of de reflector aan te raken. Voor ruimten waar voedsel wordt bereid of ruimten met veel stof wordt het gebruik van het optionele frontglas nadrukkelijk aanbevolen, omdat het glas gereinigd mag worden met een (droge) microvezeldoel.
- Bij onderhoud moet het product uitgeschakeld en afgekoeld zijn
- Het product moet buiten handbereik worden geïnstalleerd. Het product manipuleren wanneer het heet is kan alleen met een geïsoleerde handschoen

Product gegevens

| Algemene informatie | |
|----------------------------|--|
| Lichtbron vervangbaar | Nee |
| Aantal VSA's | 1 unit |
| Driver/VSA inbegrepen | Ja |
| Servicetag | Ja |
| Lamptype | LED |
| Waardeschaal | Best |
| Klasse van onderhoudsgemak | Klasse A, armatuur is voorzien van onderdelen waaraan onderhoud kan worden gepleegd (wanneer dat nodig is): LED-kaart, driver, regeleenheden, bescherming tegen schakelpeiken, optiek, frontpaneel en mechanische onderdelen |
| Garantieperiode | 5 jaar |
| Sustainability rating | Signify Circle |

Gegevens lichttechniek

| | |
|---------------------------------------|--------------------|
| Lichtstroom | 6.000 lm |
| Gecorreleerde kleurtemperatuur (nom.) | 4000 K |
| Lichtrendement (gespec.) (nom.) | 152 lm/W |
| Kleurweergave-index (CRI) | >80 |
| Bundelhoek lichtbron | 120 graden |
| Kleur lichtbron | 840 neutraalwit |
| Optiektype | Middelbrede bundel |
| Bundelspreiding armatuur | 24° |
| Unified Glare Rating (UGR) | 22 |

Duurzaamheidsgegevens

| | |
|---|--|
| Verhouding van bewerkte materialen in product | 8,18 % |
| GWP totaal B6 (kg CO2eq) Opgegeven eenheid | Gebruik voor de berekening de waarde van je lokale energiemix: Vermogen (W) * Levensduur (uur) * Energiemix (kg CO2-equivalent / kWh) |
| GWP totaal B6 (kg CO2eq) Functionele eenheid | Gebruik voor de berekening de waarde van je lokale energiemix: Vermogen (W) * 1000 (lm) / lichtsterkte in lumen (lm) * 35.000 (uur) * Energiemix (kg CO2-equivalent / kWh) |

| Bedrijfs- en elektrische gegevens | |
|---|----------------------|
| Ingangsspanning | 220 tot 240 V |
| Ingangsfrequentie | 50 to 60 Hz |
| Aanvankelijk energiegebruik CLO | - W |
| Average CLO power consumption | - W |
| Aanloopstroom | 18 A |
| Aanlooptijd inschakelpeik | 250 ms |
| Energieverbruik | 39,5 W |
| Arbeidsfactor | 0.9 |
| Aansluiting | 3C-spanningsrail |
| Kabel | - |
| Aantal producten op MCB van 16 A type B | 24 |
| Geschikt voor willekeurige schakeling | Nee |
| IEC beschermingsklasse | Veiligheidsklasse II |
| Totale harmonische vervorming | 20 % |

Dimbaarheid en regelsystemen

| | |
|-------------------------------------|------------------------|
| Dimbaar | Nee |
| Driver/voedingsunit/transformatoren | Voedingsunit (aan/uit) |
| Constante lichtopbrengst | Nee |
| Maximaal dimniveau | Niet van toepassing |

Eigenschappen behuizing en afmetingen

| | |
|--|-----------------------------------|
| Materiaal behuizing | Aluminium |
| Reflectormateriaal | Polycarbonaat, aluminium coating |
| Materiaal optiek | Aluminium en polycarbonaat |
| Materiaal optische lichtkap/lens | Gehard glas |
| Fixation material | - |
| Kleur behuizing | Wit |
| Afwerking optische lichtkap/lens | Helder |
| Totale lengte | 240 mm |
| Totale breedte | 120 mm |
| Totale hoogte | 260 mm |
| Afmetingen (hoogte x breedte x diepte) | 260 x 120 x 240 mm |
| Beschermingsklasse | IP 20 [Bescherming tegen vingers] |
| IK-classificatie | IK02 [0,2 J standaard] |
| Nettogewicht (per stuk) | 1,300 kg |

Keurmerken en classificaties

| | |
|----------------|-------------------------------|
| Gloeidraadtest | Temperatuur 650 °C, duur 30 s |
|----------------|-------------------------------|

StyliD Evo

| | |
|---|--|
| Brandbaarheidsmarkering | Voor montage op normaal brandbare oppervlakken |
| CE-markering | Ja |
| ENEC-markering | ENEC-markering |
| Fotobiologisch risico | Photobiological risk group 1 @200mm to EN62778 |
| Conform EU RoHS-richtlijn | Ja |
| Prestaties bij omgevingstemperatuur Tq | 25 °C |
| Flikkerwaarde (PstLM) | 1 |
| Stroboscoopeffectwaarde (SVM) | 0,5 |
| Bereik omgevingstemperatuur | +10 tot +35 °C |

Initiële prestaties (conform IEC)

| | |
|---|-----------------|
| Tolerantie lichtstroom | +/-10% |
| Aanvankelijke kleurkwaliteit | (0.382,0.380)<3 |
| Tolerantie energieverbruik | +/-10% |
| Standaardafwijking kleurcombinatie (McAdam-ellips) | SDCM≤3 |

Prestaties gedurende tijd (conform IEC)

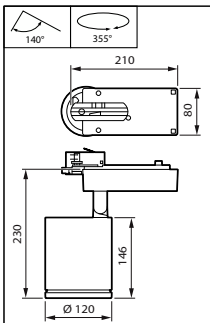
| | |
|--|-------|
| Uitvalpercentage van regel-VSA bij mediaan bruikbare levensduur van 50.000 uur | 5 % |
| Uitvalpercentage voorschakelapparatuur bij mediaan bruikbare levensduur van 100.000 uur | 3,1 % |

| | |
|--|-----|
| Lumenbehoud (EN-IEC 62722-2-1) bij mediaan bruikbare levensduur van 50.000 uur | L90 |
| Lumenbehoud (EN-IEC 62722-2-1) bij mediaan bruikbare levensduur van 100.000 uur | L80 |

Productgegevens

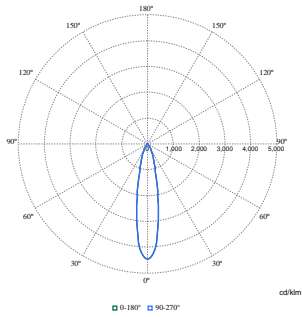
| | |
|---|---------------------------------|
| Productnaam voor bestelling | ST780T 60S/840 PSU MB FG WH |
| Volledige productnaam | ST780T 60S/840 PSU MB FG WH |
| Full EOC | 871869997761000 |
| Bestelcode | 8718699977610 |
| Materiaalnr. (12NC) | 910505101447 |
| Lokale code | 8718699977610 |
| Numerator - Aantal per pak | 1 |
| EAN/UPC - product/behuizing | 8718699977610 |
| Numerator - Dozen per buitendoos | 1 |
| EAN/UPC - Case | 8718699977610 |
| Code productfamilie | ST780T [StyliD Evo Performance] |

Maatschets



StyliD Evo

Fotometrische gegevens



Polar Normal (separate) - ST780TI - 910505101447

