



# StyliD Evo

## ST780T 49S/840 PSU VWB FG WH

StyliD Evo, Performance, track projector, 37.5 W, 4900 lm, 4000 K, Zeer brede bundel, Wit

Performance, track projector, Aluminium, Wit, Signaalwit (RAL9003), Voedingsunit (aan/uit), 4900 lm, 37.5 W, 139 lm/W, 4000 K, (0.382,0.380)<3, Zeer brede bundel, Helder, Gehard glas, IP 20 | Bescherming tegen vingers, IK02 | 0,2 J standaard, Veiligheidsklasse II, 3C-spanningsrail

### Waarschuwingen en veiligheid

- Alle fotometrische gegevens worden berekend zonder optioneel frontglas. De lichtstroom moet worden verlaagd met 3,5% bij gebruik van een frontglas
- De optiek mag alleen worden gereinigd met perslucht. Het is verboden om de LED of de reflector aan te raken. Voor ruimten waar voedsel wordt bereid of ruimten met veel stof wordt het gebruik van het optionele frontglas nadrukkelijk aanbevolen, omdat het glas gereinigd mag worden met een (droge) microvezeldoel.
- Bij onderhoud moet het product uitgeschakeld en afgekoeld zijn
- Het product moet buiten handbereik worden geïnstalleerd. Het product manipuleren wanneer het heet is kan alleen met een geïsoleerde handschoen

### Product gegevens

Algemene informatie	
Lichtbron vervangbaar	Nee
Aantal VSA's	1 unit
Driver/VSA inbegrepen	Ja
Servicetag	Ja
Lamptype	LED
Waardeschaal	Best
Garantieperiode	5 jaar

Gegevens lichttechniek	
Lichtstroom	4.900 lm
Gecorreleerde kleurtemperatuur (nom.)	4000 K
Lichtrendement (gespec.) (nom.)	139 lm/W
Kleurweergave-index (CRI)	>80
Bundelhoek lichtbron	120 graden
Kleur lichtbron	840 neutraalwit
Optiektype	Zeer brede bundel
Bundelspreiding armatuur	60°

# StyliD Evo

Unified Glare Rating (UGR)	22
<b>Bedrijfs- en elektrische gegevens</b>	
Ingangsspanning	220 tot 240 V
Ingangsfrequentie	50 to 60 Hz
Aanvankelijk energiegebruik CLO	- W W
Average CLO power consumption	- W
Aanloopstroom	12 A
Aanlooptijd inschakelpiek	100 ms
Energieverbruik	37,5 W
Arbeidsfactor	0.9
Aansluiting	3C-spanningsrail
Kabel	-
Aantal producten op MCB van 16 A type B	24
Geschikt voor willekeurige schakeling	Nee
IEC beschermingsklasse	Veiligheidsklasse II
Totale harmonische vervorming	20 %
<b>Dimbaarheid en regelsystemen</b>	
Dimbaar	Nee
Driver/voedingsunit/transformator	Voedingsunit (aan/uit)
Constante lichtopbrengst	Nee
Maximaal dimniveau	Niet van toepassing
<b>Eigenschappen behuizing en afmetingen</b>	
Materiaal behuizing	Aluminium
Reflectormateriaal	Polycarbonaat, aluminium coating
Materiaal optiek	Aluminium en polycarbonaat
Materiaal optische lichtkap/lens	Gehard glas
Fixation materiaal	-
Kleur behuizing	Wit
Afwerking optische lichtkap/lens	Helder
Totale lengte	240 mm
Totale breedte	120 mm
Totale hoogte	260 mm
Afmetingen (hoogte x breedte x diepte)	260 x 120 x 240 mm
Beschermingsklasse	IP 20 [Bescherming tegen vingers]
IK-classificatie	IK02 [0,2 J standaard]
Nettogewicht (per stuk)	1,300 kg
<b>Keurmerken en classificaties</b>	
Gloedraadtest	Temperatuur 650 °C, duur 30 s
Brandbaarheidsmarkering	Voor montage op normaal brandbare oppervlakken
CE-markering	Ja
ENEC-markering	ENEC-markering
Fotobiologisch risico	Photobiological risk group 1 @200mm to EN62778
Conform EU RoHS-richtlijn	Ja
Prestaties bij omgevingstemperatuur Tq	25 °C
Flikkerwaarde (PstLM)	1
Stroboscoopeffectwaarde (SVM)	0,5

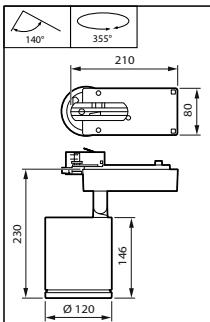
Bereik omgevingstemperatuur	+10 tot +35 °C
<b>Initiële prestaties (conform IEC)</b>	
Tolerantie lichtstroom	+/-10%
Aanvankelijke kleurkwaliteit	(0.382,0.380)<3
Tolerantie energieverbruik	+/-10%
Standaardafwijking kleurcombinatie (McAdam-ellips)	SDCM≤3
<b>Prestaties gedurende tijd (conform IEC)</b>	
Uitvalpercentage van regel-VSA bij mediaan bruikbare levensduur van 50.000 uur	5 %
Uitvalpercentage voorschakelapparatuur bij mediaan bruikbare levensduur van 100.000 uur	3,1 %
Lumenbehoud (EN-IEC 62722-2-1) bij mediaan bruikbare levensduur van 50.000 uur	L90
Lumenbehoud (EN-IEC 62722-2-1) bij mediaan bruikbare levensduur van 100.000 uur	L85
<b>Duurzaamheidsgegevens</b>	
Sustainability rating	Signify Circle
Reparatieklasse	Bij reparatieklasse B kunnen de driver en de lichtbron van dit armatuur worden vervangen door een servicetechnicus. Onderdelen en documentatie zijn voor langere tijd beschikbaar.
Ingebedde koolstof (A1-A3)	21,3 kg CO <sub>2</sub> e
Verhouding van bewerkte materialen in product	8,18 %
Recyclebare inhoudsverhouding van het eindproduct	47 %
GWP totaal B6 (kg CO <sub>2</sub> eq) Opgegeven eenheid	Bereken met uw lokale energiemixwaarde: Vermogen (kW, aangegeven eenheid) * Levensduur (uren, aangegeven eenheid) * Energiemix (kg CO <sub>2</sub> eq / kWh)
GWP totaal B6 (kg CO <sub>2</sub> eq) Functionele eenheid	Bereken met uw lokale energiemixwaarde: Aangegeven vermogen (kW) * 1000 (lm) / lumenoutput (lm) Aangegeven eenheid * 35000 (uur) * energiemix (kg CO <sub>2</sub> eq / kWh)
<b>Productgegevens</b>	
Productnaam voor bestelling	ST780T 49S/840 PSU VVB FG WH
Volledige productnaam	ST780T 49S/840 PSU VVB FG WH
Full EOC	871869997756600
Bestelcode	8718699977566
Materiaalnr. (12NC)	910505101442
Lokale code	8718699977566
Numerator - Aantal per pak	1

# StyliD Evo

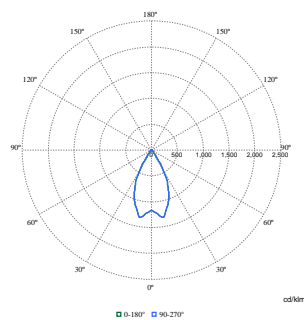
EAN/UPC - product/behuizing	8718699977566
Numerator - Dozen per buitendoos	1
EAN/UPC - Case	8718699977566

Code productfamilie	ST780T [StyliD Evo Performance]
---------------------	---------------------------------

## Maatschets



## Fotometrische gegevens



Polar Normal (separate) - ST780TI - 910505101442

