



StyliD Evo

ST780T 39S/830 PSU NB FG WH

StyliD Evo, Performance, track projector, 29 W, 3900 lm, 3000 K, Faisceau intensif, Blanc

Avec la gamme StyliD Evo, les détaillants peuvent profiter d'une qualité de lumière supérieure et de l'efficacité énergétique de pointe des optiques PerfectAccent avec toute une gamme de projecteurs polyvalents et évolutifs. Les systèmes StyliD Evo peuvent être reconfigurés facilement et rapidement avec des mises à niveau optiques sans aucun outil. Ils facilitent également les changements fréquents d'agencement de magasin, car le projecteur peut être facilement repositionné sur le rail ou sur le tronc Maxos fusion. Couvrant une large gamme d'applications d'éclairage, allant des solutions à faible luminosité dans des formats pratiques aux installations pour plafond grande hauteur qui nécessitent un flux lumineux très élevé, StyliD offre une continuité dans le concept de vente au détail. StyliD Evo peut être monté sur rail 3C ou DALI (ST770T, ST780T), sur Maxos fusion (ST770S, ST780S, ST770X), ou au plafond avec une version semi-encastrée (ST770B). De plus, les produits sont certifiés Circular Lighting et offrent plusieurs intégrations système et options de gradation, en modes filaire et sans fil. Des recettes LED pour le rayon frais permettent de prolonger la conservation et d'améliorer l'aspect visuel des produits alimentaires, ce qui contribue à augmenter les ventes et à réduire le gaspillage alimentaire. Consultez notre catalogue pour les boutiques de mode et d'alimentation afin d'en savoir plus sur les éclairages PremiumWhite, PremiumColor, Fresh Meat, Rosé, Frost et Champagne.

Mises en garde et sécurité

- Toutes les données photométriques sont calculées sans la vitre de protection en option. Le flux doit être réduit de 3,5 % lorsqu'une vitre de protection est utilisée
- Le nettoyage de l'optique ne doit être effectué qu'avec de l'air comprimé. Il est interdit de toucher la LED ou le réflecteur. Pour les zones de préparation alimentaire et les environnements à taux de poussière élevé, l'utilisation de la vitre de protection en option est fortement recommandée, car elle peut être nettoyée à l'aide d'un chiffon en microfibre (sec).
- Avant toute opération de maintenance, il faut éteindre le luminaire et le laisser refroidir
- Le produit doit être installé hors de portée de bras. La manipulation du produit lorsque celui-ci est encore chaud n'est possible qu'avec un gant isolant

Données du produit

Informations générales	
Source lumineuse remplaçable	Non
Nombre d'appareillages	1 unité
Driver inclus	Oui
Service Tag	Oui
Type de lampe	LED
Valeur ajoutée	Premium
Classe de maintenance	Ce luminaire de classe A comporte des pièces de réparables (le cas échéant) : module LED, pilote, unités de contrôle, dispositif de protection contre les surtensions, optiques, cache avant et pièces mécaniques
Garantie	5 ans
Évaluation de la durabilité	Signify Circle
Données techniques de l'éclairage	
Flux lumineux	3 900 lm
Température de couleur corrélée (nom.)	3000 K
Efficacité lumineuse (nominale)	139 lm/W
Indice de rendu de couleur (IRC)	>80
Angle d'ouverture du faisceau de la source lumineuse	120 degré(s)
Température de couleur	830 blanc chaud
Type d'optique	Faisceau intensif
Diffusion du faisceau de lumière du luminaire	16°
Indice UGR	22
Fonctionnement et électricité	
Tension d'entrée	220 à 240 V
Fréquence linéaire	50 to 60 Hz
Consommation électrique CLO initiale	- W
Consommation électrique CLO moyenne	- W
Courant d'appel	11 A
Durée courant d'appel	250 ms
Consommation électrique	29 W
Facteur de puissance (fraction)	0.9
Connexion	Rail 3C
Câble	-
Commandes et gradation	
Variation de l'intensité lumineuse	Non
Driver / unité d'alimentation électrique / transformateur	Bloc d'alimentation électrique (Marche/Arrêt)
Flux lumineux constant	Non
Niveau de gradation maximal	Non applicable
Mécanique et boîtier	
Matériaux du corps	Aluminium
Matériaux du réflecteur	Revêtu en aluminium et polycarbonate
Matériaux optiques	Aluminium et polycarbonate
Matériaux du cache optique/de la lentille	Verre trempé
Matériaux de fixation	-
Couleur du corps	Blanc
Finition du cache optique/de la lentille	Transparent
Longueur totale	240 mm
Largeur totale	120 mm
Hauteur totale	260 mm
Dimensions (hauteur x largeur x profondeur)	260 x 120 x 240 mm
Indice de protection	IP20 [Protection des doigts]
Protection contre les chocs mécaniques	IK02 [0.2 J standard]
Poids net (pièce)	1,300 kg
Approbation et application	
Essai au fil incandescent	Température 650 °C, durée 30 s
Inflammabilité	Pour montage sur surfaces normalement inflammables
Marquage CE	Oui
Marquage ENEC	Marquage ENEC
Risque photobiologique	Photobiological risk group 1 @200mm to EN62778
Conforme à RoHS	Oui
Performance température ambiante Tq	25 °C
Valeur de scintillement (PstLM)	1

StyliD Evo

Valeur d'effet stroboscopique (SVM)	0,5
Gamme de températures ambiantes	+10 à +35 °C

Performances initiales

Tolérance de flux lumineux	+/-10%
Chromaticité initiale	(0.434,0.403)<3
Tolérance de consommation électrique	+/-10%
Écart type de chromaticité (ellipse de McAdam)	SDCM≤3

Durées de vie (conformes IES)

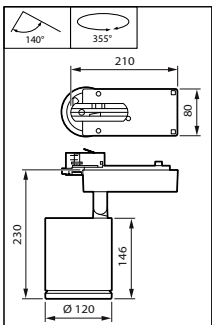
Taux de défaillance de l'appareillage à la durée de vie utile moyenne de 50 000 h	5 %
Taux de défaillance de l'appareillage à la durée de vie utile moyenne de 100 000 h	3,1 %
Flux lumineux sortant à la durée de vie utile moyenne* de 50 000 h	L90

Flux lumineux sortant à la durée de vie utile moyenne* de 100 000 h	L85
---------------------------------------------------------------------	-----

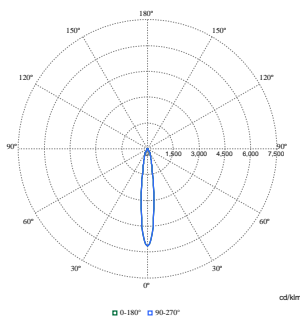
Données du produit

Nom du produit de la commande	ST780T 39S/830 PSU NB FG WH
Nom de produit complet	ST780T 39S/830 PSU NB FG WH
Code EOC	871869997749800
Code de commande	97749800
Code 12NC	910505101435
Numérateur - Quantité par kit	1
Code EAN - Produit/Boîte	8718699977498
Conditionnement par carton	1
Codes EAN/UPC - Boîte	8718699977498
Code famille de produits	ST780T [StyliD Evo Performance]

Schéma dimensionnel



Données photométriques



Polar Normal (separate) - ST780TI - 910505101435

StyliD Evo

