



StyliD Evo

ST770T 39S/830 DIA-VLC OVL-H WH

StyliD Evo, Compact, track projector, 29.5 W, 3900 lm, 3000 K, DALI, Interact Ready, Ovale horizontale bundel, Wit

Compact, track projector, Aluminium, Wit, Signaalwit (RAL9003), DALI-dimmen InterAct System-ready zichtbaar licht communicatie ingeschakeld, 3900 lm, 29.5 W, 138 lm/W, 3000 K, (0.434,0.403)<3, Ovale horizontale bundel, Opaal, Polymethylmethacrylaat, IP 20 | Bescherming tegen vingers, IK02 | 0,2 J standaard, Veiligheidsklasse II, 3C-spanningsrail

Waarschuwingen en veiligheid

- Alle fotometrische gegevens worden berekend zonder optioneel frontglas. De lichtstroom moet worden verlaagd met 3,5% bij gebruik van een frontglas
- De optiek mag alleen worden gereinigd met perslucht. Het is verboden om de LED of de reflector aan te raken. Voor ruimten waar voedsel wordt bereid of ruimten met veel stof wordt het gebruik van het optionele frontglas nadrukkelijk aanbevolen, omdat het glas gereinigd mag worden met een (droge) microvezeldoel.
- Bij onderhoud moet het product uitgeschakeld en afgekoeld zijn
- Het product moet buiten handbereik worden geïnstalleerd. Het product manipuleren wanneer het heet is kan alleen met een geïsoleerde handschoen

Product gegevens

Algemene informatie	
Lichtbron vervangbaar	Nee
Aantal VSA's	1 unit
Driver/VSA inbegrepen	Ja
Servicetag	Ja
Lamptype	LED
Waardeschaal	Best
Garantieperiode	5 jaar

Gegevens lichttechniek	
Lichtstroom	3.900 lm
Gecorreleerde kleurtemperatuur (nom.)	3000 K
Lichtrendement (gespec.) (nom.)	138 lm/W
Kleurweergave-index (CRI)	>80
Bundelhoek lichtbron	120 graden
Kleur lichtbron	830 warmwit
Optiektype	Ovale horizontale bundel
Bundelspreiding armatuur	20° x 68°

StyliD Evo

Unified Glare Rating (UGR)	22
Bedrijfs- en elektrische gegevens	
Ingangsspanning	220 tot 240 V
Ingangsfrequentie	50 to 60 Hz
Aanvankelijk energiegebruik CLO	- W W
Average CLO power consumption	- W
Aanloopstroom	20,4 A
Aanlooptijd inschakelpiek	195 ms
Energieverbruik	29,5 W
Arbeidsfactor	0.9
Aansluiting	3C -spanningsrail
Kabel	-
Aantal producten op MCB van 16 A type B	24
Geschikt voor willekeurige schakeling	Nee
IEC beschermingsklasse	Veiligheidsklasse II
Totale harmonische vervorming	20 %
Dimbaarheid en regelsystemen	
Dimbaar	Ja
Driver/voedingsunit/transformator	DALI-dimmen InterAct System-ready zichtbaar licht communicatie ingeschakeld
Lichtregeling	DALI
Constante lichtopbrengst	Nee
DALI-standaard	DALI-2™ met uitgebreide data: Delen 251/252/253
Maximaal dimniveau	1%
Connectiviteit	Interact Ready
Eigenschappen behuizing en afmetingen	
Materiaal behuizing	Aluminium
Reflector materiaal	Polycarbonaat, aluminium coating
Materiaal optiek	Aluminium en polycarbonaat
Materiaal optische lichtkap/lens	Polymethylmethacrylaat
Fixation material	-
Kleur behuizing	Wit
Afwerking optische lichtkap/lens	Opaal
Totale lengte	210 mm
Totale breedte	90 mm
Totale hoogte	260 mm
Afmetingen (hoogte x breedte x diepte)	260 x 90 x 210 mm
Beschermingsklasse	IP 20 [Bescherming tegen vingers]
IK-classificatie	IK02 [0,2 J standaard]
Nettogewicht (per stuk)	0,900 kg
Keurmerken en classificaties	
Gloeidraadtest	Temperatuur 650 °C, duur 30 s
Brandbaarheidsmarkering	Voor montage op normaal brandbare oppervlakken
CE-markering	Ja
ENEC-markering	ENEC-markering

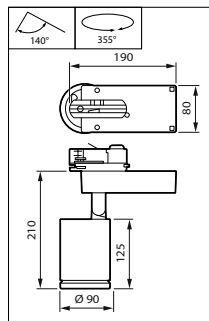
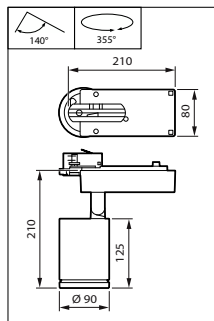
Fotobiologisch risico	Photobiological risk group 1 @200mm to EN62778
Conform EU RoHS-richtlijn	Ja
Prestaties bij omgevingstemperatuur Tq	25 °C
Flikkerwaarde (PstLM)	1
Stroboscoopeffectwaarde (SVM)	0,5
Bereik omgevingstemperatuur	+10 tot +35 °C
Initiële prestaties (conform IEC)	
Tolerantie lichtstroom	+/-10%
Aanvankelijke kleurkwaliteit	(0.434,0.403)<3
Tolerantie energieverbruik	+/-10%
Standaardafwijking kleurcombinatie (McAdam-ellips)	SDCM≤3
Prestaties gedurende tijd (conform IEC)	
Uitvalpercentage van regel-VSA bij mediaan bruikbare levensduur van 50.000 uur	5 %
Uitvalpercentage voorschakelapparatuur bij mediaan bruikbare levensduur van 100.000 uur	3,1 %
Lumenbehoud (EN-IEC 62722-2-1) bij mediaan bruikbare levensduur van 50.000 uur	L90
Lumenbehoud (EN-IEC 62722-2-1) bij mediaan bruikbare levensduur van 100.000 uur	L85
Duurzaamheidsgegevens	
Sustainability rating	Signify Circle
Reparatieklasse	Bij reparatieklasse B kunnen de driver en de lichtbron van dit armatuur worden vervangen door een servicetechnicus. Onderdelen en documentatie zijn voor langere tijd beschikbaar.
Ingebedde koolstof (A1-A3)	16 kg CO ₂ e
Verhouding van bewerkte materialen in product	9,82 %
Recyclebare inhoudsverhouding van het eindproduct	46,1 %
GWP totaal B6 (kg CO ₂ eq) Opgegeven eenheid	Bereken met uw lokale energiemixwaarde: Vermogen (kW, aangegeven eenheid) * Levensduur (uren, aangegeven eenheid) * Energimix (kg CO ₂ eq / kWh)
GWP totaal B6 (kg CO ₂ eq) Functionele eenheid	Bereken met uw lokale energiemixwaarde: Aangegeven vermogen (kW) * 1000 (lm) / lumenoutput (lm) Aangegeven eenheid * 35000 (uur) * energiemix (kg CO ₂ eq / kWh)
Productgegevens	
Productnaam voor bestelling	ST770T 39S/830 DIA-VLC OVL-H WH

StyliD Evo

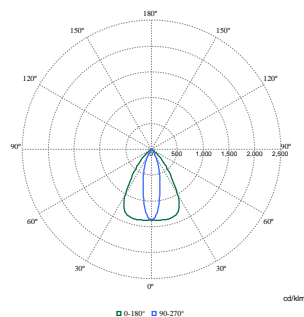
Volledige productnaam	ST770T 39S/830 DIA-VLC OVL-H WH
Full EOC	871869997712200
Bestelcode	8718699977122
Materiaalnr. (12NC)	910505101397
Lokale code	8718699977122
Numerator - Aantal per pak	1

EAN/UPC - product/behuizing	8718699977122
Numerator - Dozen per buitendoos	1
EAN/UPC - Case	8718699977122
Code productfamilie	ST770T [StyliD Evo Compact]

Maatschets



Fotometrische gegevens



Polar Normal (separate) - ST770T1 - 910505101397

