



CoreLine SlimDownlight

DN145B LED20S/830 WIA-E WH

CoreLine SlimDownlight, 22.5 W, D205 mm, 2100 lm, 3000 K,
Vezeték nélküli, Interact Ready, Opál, IP20/44

A CoreLine SlimDownlight egy ultralapos süllyesztett lámpatestekből álló termékcsalád, amely a kompakt fénycsöves technológiájú mennyezeti lámpatestek kiváltására szolgál. A kedvező teljes élettartam alatti költsége (TCO) segít a vásárlóknak abban, hogy LED-es technológiára váltsanak. A CoreLine SlimDownlight természetes „fényfelület” hatását kelti, amelyet az általános világítási alkalmazásokban lehet hasznosítani. Emellett azonnali energiamegtakarítást is lehetővé tesz, élettartama pedig sokkal hosszabb – így valóban remek ár-érték arányt garantál, és igazán környezetbarát megoldásnak minősül. A felszerelése egyszerű, mivel passzol ugyanarra a helyre, mint a hagyományos mélysugárzók, emellett rendkívül kis beépítési mélységgel rendelkezik.

Termék adatok

Általános információ	
Cserélhető fényforrás	Nem
Előtétegyeségek száma	1 egység
Előtét mellékelve	Igen
Szervíz címke	Igen
Lighting Technology	LED
Rögzítés	Süllyesztett
Értéklétra	Teljesítmény
Jótállási idő	5 év

Technikai adatok	
Fényáram	2 100 lm
Telített vörös (R9)	<50
Korrelált színhőmérséklet (névleges)	3000 K
Fényhasznosítás (névleges) (névleges)	93 lm/W
Színvisszaadási index (CRI)	>80
A fényforrás sugárzási szöge	120 fok
A fényforrás színe	830 meleg fehér
Az optika típusa	Sugárzási szög 90°
Lámpatest fényeloszlása	84°

CoreLine SlimDownlight

Egységesített káprázási besorolás (CEN)	28
-----------------------------------------	----

Működtetés és elektronika

Bemeneti feszültség	220–240 V
Hálózati frekvencia	50 or 60 Hz
Kezdeti CLO-teljesítményfelvétel	- W
Átlagos CLO-teljesítményfelvétel	- W
Induló áramlökés	4,5 A
Indulási idő	0,0056 ms
Teljesítményfelvétel	22,5 W
Teljesítménytényező (tört)	0.9
Csatlakoztatás	2 pólusú csatlakozóegység
Kábel	-
Termékek száma a fő áramkörü lapon (16 A, B típus)	24
Véletlenszerű váltásra alkalmas	Igen
IEC védelmi osztály	II. biztonsági osztály
Teljes harmonikus torzítás	20 %

Vezérlők és fényerő-szabályozás

Szabályozható	Igen
Előtét/tápegység/transzformátor	Vezeték nélküli előtét Interact rendszerhez, külső
Vezérlőfelület	Vezeték nélküli
Állandó fénykibocsátás	Nem
Maximális szabályozási szint	Nem alkalmazható
Csatlakoztathatóság	Interact Ready

Mechanika és tokozás

Ház anyaga	Alumíniumöntvény
Reflektor anyaga	-
Optikai anyag	Poli(metil-metakrilát)
Optikai búra/lencse anyaga	Polisztirol
Rögzítőanyag	-
Ház színe	Fehér
Optikai búra/lencse bevonata	Opál
Teljes hossz	217 mm
Teljes magasság	28 mm
Teljes átmérő	217 mm
Por és víz elleni védelem kódja	IP20/44 [Ujjak behatolása ellen védett; kábelek behatolása ellen védett, fröccsenő víz ellen védett]
Mech. behatások elleni védelem kódja	IK02 [0,2 J standard]
Nettó tömeg (darab)	0,465 kg

Tanúsítvány és alkalmazási területek

Izzóhuzalos teszt	Hőmérséklet: 650 °C, időtartam: 30 s
Gyúlékonysági jelzés	Normál gyúlékonyságú felületekre szereléshez
CE jelölés	Igen
ENEC jel	ENEC-jel

Fénybiológiai kockázat	Photobiological risk group 0 @200mm to EN62778
------------------------	------------------------------------------------

Megfelel az EU RoHS irányelvnek	Igen
Optimális teljesítményhez szükséges környezeti hőmérséklet	25 °C
Villogás (PstLM)	1
Stroboszkóp hatás (SVM)	0,4
Környezeti hőmérséklet-tartomány	0 – +35 °C

Kezdeti teljesítmény (IEC-szabványnak megfelelően)

Fényáram-tolerancia	+/-10%
Kezdeti színérték	(0.43657,0.40454) SDCM<3
Teljesítményfelvétel toleranciája	+/-10%
Színezegyzés normál szórása (McAdam-ellipszis)	SDCM≤3

Üzemi teljesítmény (IEC-szabványnak megfelelően)

Szabályozható előtét meghibásodási aránya 50 000 óras átlagos hasznos élettartam esetén	5 %
Fényáram-megmaradás (EN-IEC 62722-2-1) 50 000 óras átlagos hasznos élettartam* esetén	L70

Fenntarthatósági adatok

Fenntarthatósági besorolás	Unclassified
Javítási kategória	D javítási osztály, ez a termék nem javításra készült.
Életciklusra vetített összevont karbonkibocsátás (A1-A3)	11,6 kg CO ₂ e
A termékben lévő nem elsődleges anyag aránya	10,2 %
A késztermék újrahasznosítható tartalom aránya	28,3 %
Összes GWP B6 (kg CO ₂ -egyenérték)	Kérjük, számolja ki a helyi energiamix értékével: Teljesítmény deklarált egység (kW) * Szolgálati idő (óra) deklarált egység * energiamix (kg CO ₂ eq / kWh)
Deklarált egység	
Összes GWP B6 (kg CO ₂ -egyenérték)	Kérjük, számolja ki a helyi energiamix értékével: (teljesítmény deklarált egység (kW) * 1000 (lm)) / (lumen kimenet (lm) deklarált egység * 35000 (óra) * energiamix (kg CO ₂ eq / kWh))
Funkcionális egység	

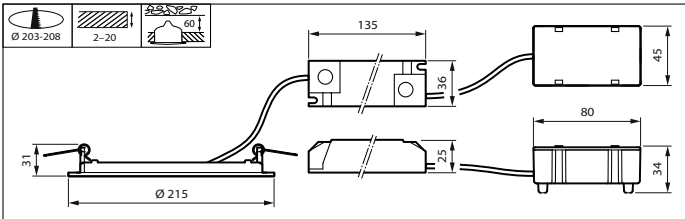
Termékadatok

A termék megrendelési neve	DN145B LED20S/830 WIA-E WH
Teljes terméknév	DN145B LED20S/830 WIA-E WH
Full EOC	871869997642299
Rendelési kód	97642299
Cikkszám (12NC)	910505101197
Számláló – mennyiség csomagonként	1
EAN/UPC – termék/csomagolás	8718699976422

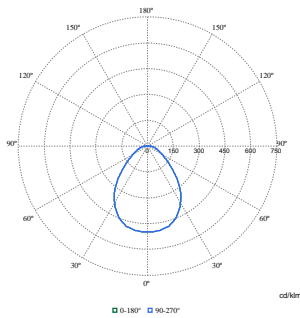
CoreLine SlimDownlight

Számláló – csomag külső dobozonként	10
EAN/UPC – gyűjtőcsomagolás	8718699976439
Termékcsalád kódja	DN145B [Coreline Slimdownlight G3_LSC]

Méretezett rajza



Fotometriai adatok



Polar Normal (separate) - DN145BI - 910505101197

