



StyliD Evo

ST770T LED49S/830 PSU HMB SI

StyliD Evo, Compact, track projector, 37.5 W, 4900 lm, 3000 K, Sterk reflecterende metalen reflector, middelbrede bundel, 20 tot 40 graden, Zilver

Compact, track projector, Aluminium, Zilver, Wit aluminium (RAL9006), Voedingsunit (aan/uit), 4900 lm, 37.5 W, 139 lm/W, 3000 K, (0.434,0.403)<3, Sterk reflecterende metalen reflector, middelbrede bundel, 20 tot 40 graden, IP 20 | Bescherming tegen vingers, IK02 | 0,2 J standaard, Veiligheidsklasse II, 3C-spanningsrail

Waarschuwingen en veiligheid

- Alle fotometrische gegevens worden berekend zonder optioneel frontglas. De lichtstroom moet worden verlaagd met 3,5% bij gebruik van een frontglas
- De optiek mag alleen worden gereinigd met perslucht. Het is verboden om de LED of de reflector aan te raken. Voor ruimten waar voedsel wordt bereid of ruimten met veel stof wordt het gebruik van het optionele frontglas nadrukkelijk aanbevolen, omdat het glas gereinigd mag worden met een (droge) microvezeldoel.
- Bij onderhoud moet het product uitgeschakeld en afgekoeld zijn
- Het product moet buiten handbereik worden geïnstalleerd. Het product manipuleren wanneer het heet is kan alleen met een geïsoleerde handschoen

Product gegevens

Algemene informatie		Garantieperiode	
Lichtbron vervangbaar	Nee	5 jaar	
Aantal VSA's	1 unit	Gegevens lichttechniek	
Driver/VSA inbegrepen	Ja	Lichtstroom	4.900 lm
Servicetag	Ja	Gecorreleerde kleurtemperatuur (nom.)	3000 K
Lamptype	LED	Lichtrendement (gespec.) (nom.)	139 lm/W
Waardeschaal	Best	Kleurweergave-index (CRI)	>80
		Bundelhoek lichtbron	120 graden

StyliD Evo

Kleur lichtbron	830 warmwit
Optiektype	Sterk reflecterende metalen reflector, middelbrede bundel, 20 tot 40 graden
Bundelspreiding armatuur	24°
Unified Glare Rating (UGR)	22

Bedrijfs- en elektrische gegevens

Ingangsspanning	220 tot 240 V
Ingangsfrequentie	50 to 60 Hz
Aanloopstroom	12 A
Aanlooptijd inschakelpiek	100 ms
Energieverbruik	37,5 W
Arbeidsfactor	0.9
Aansluiting	3C-spanningsrail
Kabel	-
Aantal producten op MCB van 16 A type B	24
Geschikt voor willekeurige schakeling	Nee
IEC beschermingsklasse	Veiligheidsklasse II
Totale harmonische vervorming	20 %

Dimbaarheid en regelsystemen

Dimbaar	Nee
Driver/voedingsunit/transformator	Voedingsunit (aan/uit)
Constante lichtopbrengst	Nee
Maximaal dimniveau	Niet van toepassing

Eigenschappen behuizing en afmetingen

Materiaal behuizing	Aluminium
Reflectormateriaal	Aluminium
Materiaal optiek	Aluminium en polycarbonaat
Materiaal optische lichtkap/lens	-
Fixation materiaal	-
Kleur behuizing	Zilver
Afwerking optische lichtkap/lens	-
Totale lengte	210 mm
Totale breedte	90 mm
Totale hoogte	260 mm
Afmetingen (hoogte x breedte x diepte)	260 x 90 x 210 mm
Beschermingsklasse	IP 20 [Bescherming tegen vingers]
IK-classificatie	IK02 [0,2 J standaard]
Nettogewicht (per stuk)	0,900 kg

Keurmerken en classificaties

Gloeiraadtest	Temperatuur 650 °C, duur 30 s
Brandbaarheidsmarkering	Voor montage op normaal brandbare oppervlakken
CE-markering	Ja
ENEC-markering	ENEC-markering
Fotobiologisch risico	Photobiological risk group 1 @200mm to EN62778
Conform EU RoHS-richtlijn	Ja
Prestaties bij omgevingstemperatuur Tq	25 °C

Flikkerwaarde (PstLM)	1
Stroboscoopeffectwaarde (SVM)	0,5
Bereik omgevingstemperatuur	+10 tot +35 °C

Initiële prestaties (conform IEC)

Tolerantie lichtstroom	+/-10%
Aanvankelijke kleurkwaliteit	(0.434,0.403)<3
Tolerantie energieverbruik	+/-10%
Standaardafwijking kleurcombinatie (McAdam-ellips)	SDCM≤3

Prestaties gedurende tijd (conform IEC)

Uitvalpercentage van regel-VSA bij mediaan bruikbare levensduur van 50.000 uur	5 %
Uitvalpercentage voorschakelapparatuur bij mediaan bruikbare levensduur van 100.000 uur	3,1 %
Lumenbehoud (EN-IEC 62722-2-1) bij mediaan bruikbare levensduur van 50.000 uur	L85
Lumenbehoud (EN-IEC 62722-2-1) bij mediaan bruikbare levensduur van 100.000 uur	L85

Duurzaamheidsgegevens

Sustainability rating	Signify Circle
Reparatieklasse	Bij reparatieklasse B kunnen de driver en de lichtbron van dit armatuur worden vervangen door een servicetechnicus. Onderdelen en documentatie zijn voor langere tijd beschikbaar.
Ingebedde koolstof (A1-A3)	16 kg CO ₂ e
Verhouding van bewerkte materialen in product	9,82 %
Recyclebare inhoudsverhouding van het eindproduct	46,1 %
GWP totaal B6 (kg CO ₂ eq) Opgegeven eenheid	Bereken met uw lokale energiemixwaarde: Vermogen (kW, aangegeven eenheid) * Levensduur (uren, aangegeven eenheid) * Energiemix (kg CO ₂ eq / kWh)
GWP totaal B6 (kg CO ₂ eq) Functionele eenheid	Bereken met uw lokale energiemixwaarde: Aangegeven vermogen (kW) * 1000 (lm) / lumenoutput (lm) Aangegeven eenheid * 35000 (uur) * energiemix (kg CO ₂ eq / kWh)

Productgegevens

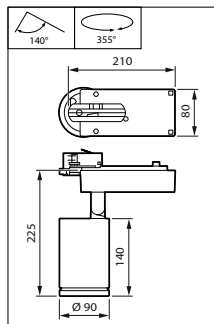
Productnaam voor bestelling	ST770T LED49S/830 PSU HMB SI
Volledige productnaam	ST770T LED49S/830 PSU HMB SI
Full EOC	871951401009300
Bestelcode	8719514010093
Materiaalnr. (12NC)	910505100743

StyliD Evo

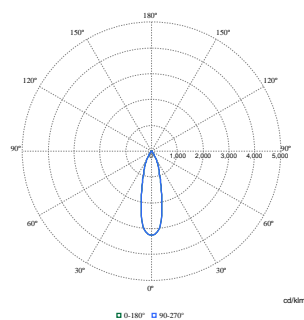
Lokale code	8719514010093
Numerator - Aantal per pak	1
EAN/UPC - product/behuizing	8719514010093
Numerator - Dozen per buitendoos	1

EAN/UPC - Case	8719514010093
Code productfamilie	ST770T [StyliD Evo Compact]

Maatschets



Fotometrische gegevens



Polar Normal (separate) - ST770TI - 910505100743

