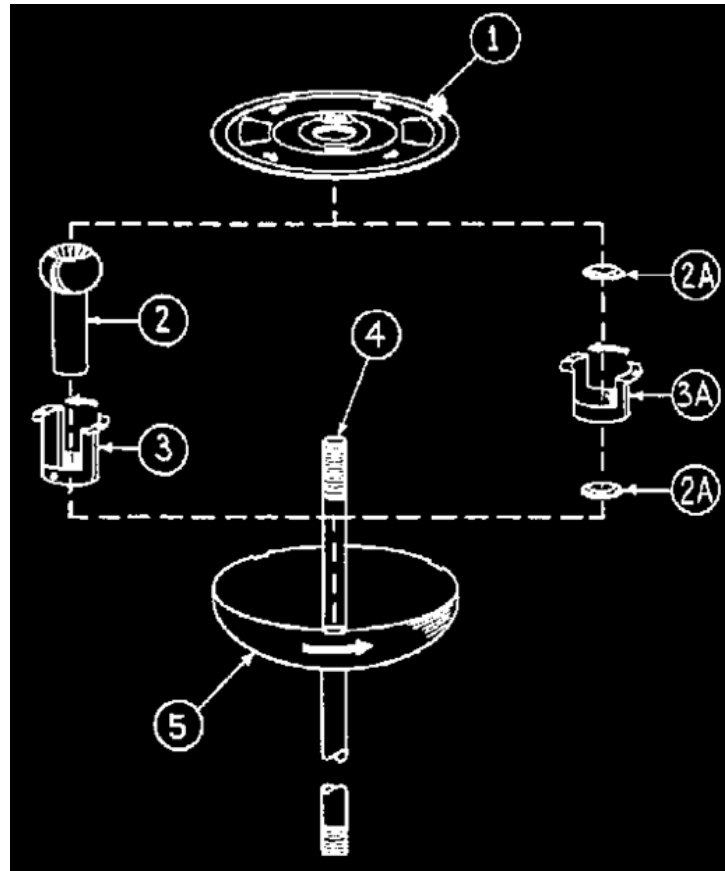


# INSTALLATION INSTRUCTIONS

## SWIVEL & RIGID SUSPENSION

CAUTION: THE INSTALLATION AND SERVICING OF THIS PRODUCT SHOULD BE PERFORMED BY A QUALIFIED ELECTRICIAN OR SERVICE PERSONNEL  
 ATTENTION : L'INSTALLATION ET L'ENTRETIEN DE CE PRODUIT DOIVENT ÊTRE EFFECTUÉS PAR UN ÉLECTRICIEN OU UN MEMBRE DU PERSONNEL QUALIFIÉ.



### DIRECTIONS FOR ASSMEBLY OF SPEED-LOK SUSPENSIONS

#### CS-500 SWIVEL ALIGNER CANOPY

1. Attach universal mounting plate (1) to outlet box or ceiling.
2. Insert Swivel Aligner (2) through Swivel Aligner pocket (3).
3. Attach Swivel Aligner pocket (3) to universal mounting plate (1).
4. Screw 2" threaded end of stem (4) into Swivel Aligner (2).
5. Slip canopy (5) over stem (4) and attach to universal mounting plate (1).

#### CS-400 RIGID CANOPY

1. Attach universal mounting plate (1) to outlet box or ceiling.
2. Place locknut (2A) on 3/4" threaded end of stem (4) and insert stem into rigid pocket (3A). Attach locknut (2A) and tighten.
3. Attach rigid pocket (3A) to universal mounting plate (1).
4. Slip canopy (5) over stem (4) and attach to universal mounting plate (1).

CAUTION: Electrical luminaires are designed for permanent installation in ordinary (Non-Hazardous) locations in accordance with the National Electrical Code and all applicable local codes. Do not use in areas of limited ventilation or in high ambient enclosures. The lamp and luminaire operate at high temperatures, contact with combustible materials can cause fire and personal contact can cause severe burns.

ATTENTION: Ce luminaire a été conçu pour une installation permanente dans un emplacement régulier (non dangereux) et en conformité avec le Code électrique canadien et codes locaux applicables. Ne jamais installer dans un endroit où la ventilation est limitée ou dans des boîtiers où la température ambiante est très élevée. La lampe et le luminaire fonctionnent à des températures élevées, un contact avec des matériaux combustibles peut engendrer un incendie et un contact corporel peut causer de sévères brûlures.

**Day-Brite**

**CFI**

Signify North America Corporation  
 200 Franklin Square Drive  
 Somerset, NJ 08873, USA  
 Phone: 855-486-2216  
 www.day-brite.com

Signify Canada Ltd./Signify Canada Ltée.  
 281 Hillmount Road  
 Markham ON, Canada L6C 2S3  
 Phone: 800-668-9008  
 www.cfi-lighting.com

443580041330  
 AUG. 2018