

# Day-Brite

## CFI

par  Signify

Industriel

FluxSpace

Linéaire



## La polyvalence de forme et fonction

FluxSpace de Day-Brite, la solution linéaire ultime



interact  
ready.



# La solution linéaire ultime

Que votre besoin d'éclairage soit pour le devant ou l'arrière de la maison, FluxSpace offre les caractéristiques et les spécifications pour répondre à tous les besoins d'éclairage linéaire commercial, institutionnel ou industriel.

## Quatre styles rassemblés dans une gamme de produits

Faites votre choix parmi 4 options de styles distincts, chaque style offrant le meilleur boîtier de 4 pouces de l'industrie avec des embouts de plastique monobloc s'ajustant à la forme pour compléter l'allure et le fini.

	<p><b>Optique étroite</b> Sans lentille (sans lentille)</p> <p>4 1/8 po (105mm) 2 po (51mm)</p>		<p><b>Rond</b> avec lentille givrée</p> <p>4 1/8 po (105mm) 3 3/8 po (92mm)</p>
	<p><b>Carré</b> avec lentille givrée</p> <p>4 1/8 po (105mm) 3 po (76mm)</p>		<p><b>Éclairage vers le haut</b> avec lentille givrée</p> <p>4 1/8 po (105mm) 4 po (102mm)</p>
	<p><b>Montage à plusieurs enfilades</b></p> <p>Les options de montage en enfilade sont offertes avec un capteur sur le côté intégré quel que soit le style sélectionné.</p>	<p>Illustré avec capteur installé sur le côté</p> <p>Illustré avec capteur installé à l'extrémité</p>	<p><b>Luminaire pour très grande/faible hauteur</b></p> <p>Utiliser dans les deux applications à très grande et à faible hauteur. Montage à l'extrémité ou sur le côté intégré offert pour les applications autres que celles à très grande hauteur (capteurs en option disponibles).</p>

# Performance où elle est requise

Les avantages sont conçus pour une variété d'espaces des petites aires aux applications à très grande hauteur

## Caractéristiques

**2000lm à 24000lm**

Plages de flux lumineux

**Jusqu'à 45°C et 50°C**

Température ambiante élevée

**Longueurs de 2 pi, 3 pi, 4 pi et 8 pi**

Pour s'adapter à une gamme de besoins d'espacement

**Optique de lentille**

Étroite, large et pour les allées

**Homologué DLC**

Pour les escaliers et aires à très grande hauteur (certaines configurations)

**Efficacité au sommet**

**-145 lm par watt**

-155 lm par watt

(pour les plages de lumens moins élevées)

## Technologie AccuRender avec caractéristique clé d'un IRC jusqu'à 90



### IRC de 80 de série

Bon rendu des couleurs et efficacité élevée

### AccuRender

Meilleur rendu des couleurs, préférence de couleur et efficacité élevée

### IRC de 90 de série

Meilleur rendu de couleur et efficacité faible



### Capacité d'éclairage intelligent

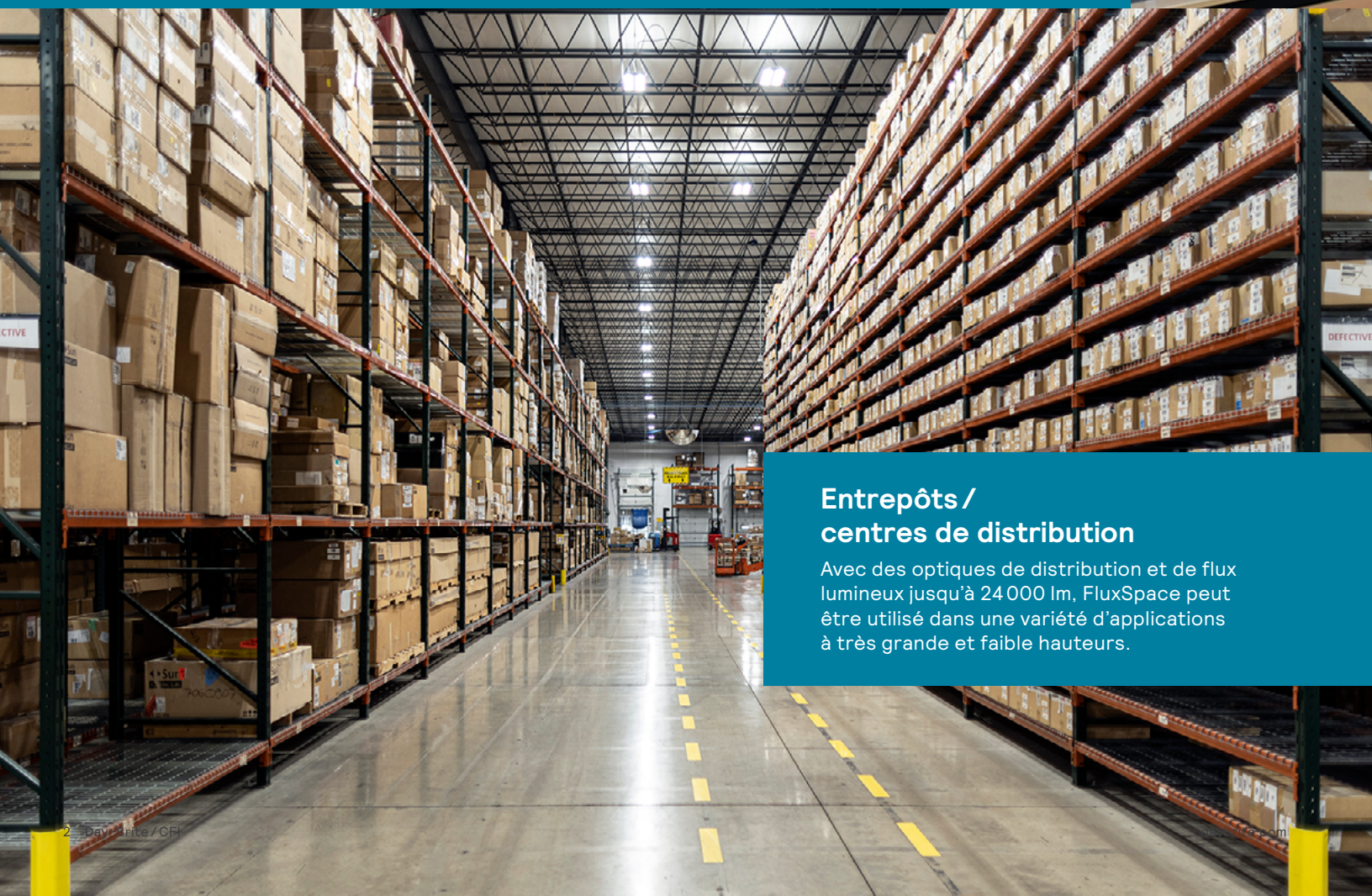
Maximise votre efficacité avec contrôles adaptatifs et prêts pour l'avenir



### Facilité et commodité

Une gamme de produits procurant une variété d'options de styles et tailles tout en maintenant des niveaux d'éclairage constant dans tout l'espace.

# Des avantages convenant à une variété d'espaces des petites aires à celles à très grande hauteur



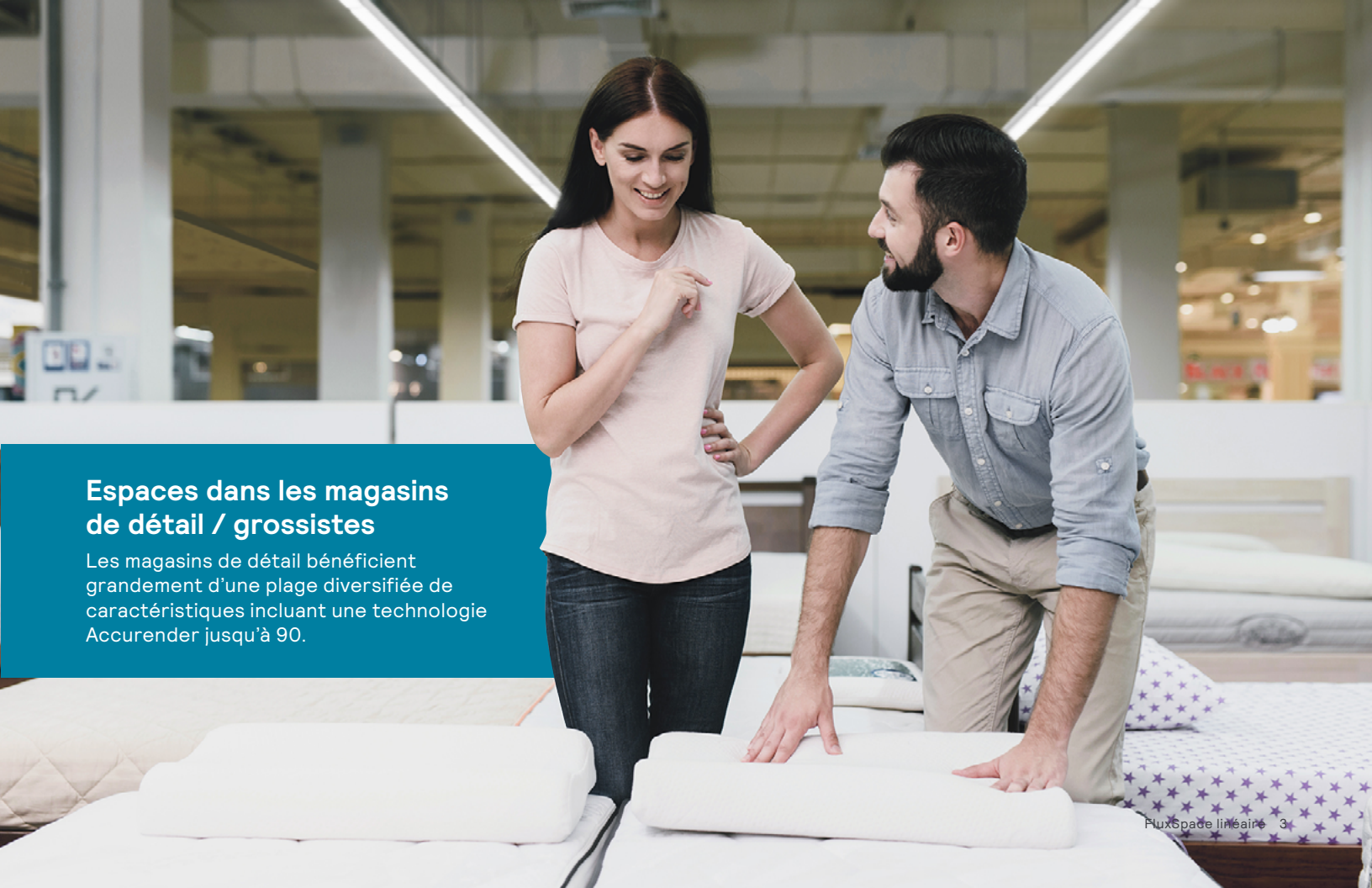
## Entrepôts / centres de distribution

Avec des optiques de distribution et de flux lumineux jusqu'à 24 000 lm, FluxSpace peut être utilisé dans une variété d'applications à très grande et faible hauteurs.



## Bureau/environnements éducationnels

Les installations de bureau et d'éducation exploitent les différents styles et caractéristiques de FluxSpace que ce soit dans les espaces à l'avant ou à l'arrière de la maison (par exemple les aires de travail, les salles de classe) ou dans les escaliers et les pièces d'entreposage des aires arrière de la maison.



## Espaces dans les magasins de détail / grossistes

Les magasins de détail bénéficient grandement d'une plage diversifiée de caractéristiques incluant une technologie Accurender jusqu'à 90.



Jusqu'à  
**75 %**  
d'économie  
en énergie<sup>2</sup>

## Étape 1:

### démarrer simplement et jeter les fondements

- ✓ Un éclairage intelligent avec un capteur de présence et de lumière du jour intégré dans le luminaire
- ✓ Raccorder simplement les luminaires et lampes Interact Ready et l'application intuitive Interact à l'aide d'une connexion Bluetooth
- ✓ Ajouter des capteurs, interrupteurs, une gradation 0-10V d'un tiers ou des luminaires à gradation par coupures de phases
- ✓ L'installation est simple tout comme celle de SpaceWise: aucun câblage supplémentaire ou accès à la connexion internet de l'immeuble
- ✓ En comparaison avec les systèmes plus complexes, économies sur les coûts d'installation et de matériaux jusqu'à 80%<sup>1</sup>
- ✓ Économies d'énergie jusqu'à 75 % avec la gradation adaptative et les caractéristiques de temps de rétention<sup>2</sup>
- ✓ Les hauteurs de montage du capteur pour les applications à très grande hauteur varient de 13 à 52 pieds avec un espacement maximal jusqu'à 98 pieds entre les luminaires

## Étape 2:

### profitez d'encore plus d'avantages en ajoutant une passerelle

- ✓ Accès instantané aux avantages et aux fonctionnalités dans le nuage comme la planification, un accès, une adaptation et une surveillance de l'énergie à distance, l'information sur la durée de vie et la santé des points de lumière, ainsi que des mises à jour régulières des caractéristiques
- ✓ Intégration avec les services publics pour une stratégie de réponse à la demande basée sur une réponse à la demande automatisée ouverte
- ✓ Possibilité de maintenir et de construire sur les points de lumières déjà installés pour suivre la croissance du système
- ✓ Jusqu'à 150 luminaires peuvent être ajoutés à un réseau. Les passerelles peuvent être espacées jusqu'à 33 pieds entre deux points de lumière

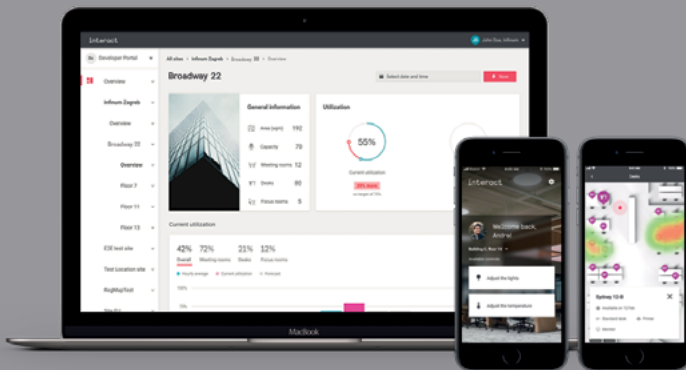


Capteur Interact pour luminaire à très grande hauteur

## Étape 3:

### exploitez tout le potentiel de l'IDO

- ✓ Profitez de l'accès aux données captées sur la présence, la santé et l'environnement
- ✓ Optimisez la qualité du milieu de travail, améliorez la sécurité et la productivité et encouragez l'engagement de l'employé - même sur plusieurs sites
- ✓ Débloquez encore plus d'économies avec l'intégration à un système de gestion de l'immeuble
- ✓ Réduisez les pertes de temps avec les outils de signalisation et de réservations de bureaux/pièces

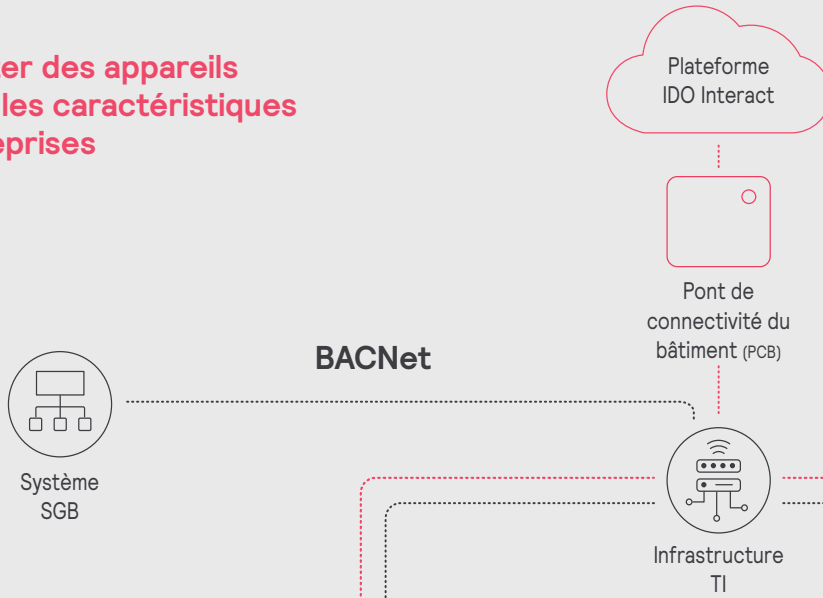


Pour en connaître davantage sur les avantages d'Interact : [www.interact-lighting.com/interactproscalablesystem](http://www.interact-lighting.com/interactproscalablesystem)

1. En comparaison avec les systèmes de contrôle d'éclairage en réseau et avec câble.  
2. Basé sur le projet GSA-operated Metcalfe Federal Building à Chicago en Illinois. Ce projet a été installé selon le programme GSA Green Proving Ground. <https://www.assets.signify.com/is/content/Signify/Assets/philips-lighting/united-states/20201013-gpg-findings-integrated-with-alc.pdf>.

# Architecture du système Interact

Ajouter des appareils pour les caractéristiques entreprises



Ajouter des appareils pour les caractéristiques avancées

Passerelle sans fil LCN1840/05

Passerelle sans fil LCN1840/05

Selon les spécifications de votre application, les installations à l'intérieur et à l'extérieur peuvent être partagées dans une seule passerelle ou dans des passerelles dédiées.

Éléments fondamentaux de base

