

Luminaire DEL

VEUILLEZ CONSERVER CES INSTRUCTIONS



AVANT D'ENTREPRENDRE LES TRAVAUX

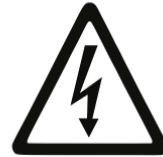
Veillez lire attentivement et observer toutes les consignes de sécurité.



AVERTISSEMENT

RISQUE D'INCENDIE, D'EXPLOSION ET DE CHOC ÉLECTRIQUE

- Ce produit doit exclusivement être installé, inspecté et entretenu par un électricien qualifié conformément au NEC (National Electrical Code) et à tout code local applicable.
- Couper le courant électrique avant l'inspection, l'installation ou le retrait du luminaire.
- N'employer que des fils approuvés UL (ou NTRL) pour les connexions d'entrée et de sortie. Calibre minimal de 18 AWG ou 14 AWG pour les parcours continus.
- Avant l'entretien, s'assurer que les DEL et les pilotes seront froids au toucher. S'assurer que la tension d'alimentation correspond à la tension nominale du luminaire.
- Ne pas installer dans une atmosphère dangereuse, sauf là où la température ambiante ne dépasse pas la température de fonctionnement nominale du luminaire.
- Toujours tenir le luminaire bien fermé lorsqu'il est en service.



Préparation du raccordement électrique



Exigences électriques

- Le pilote DEL doit être alimenté par une tension de 120 à 277 V ou 347 V, 50/60 Hz et raccordé à un circuit en dérivation individuel, adéquatement mis à la terre et protégé d'un disjoncteur de 20 ampères. Utiliser des fils d'alimentation approuvés pour 75 °C min.



Instructions pour la mise à la terre

- La mise à la terre et à la masse de l'ensemble du système devra être effectuée conformément au NEC, Article 600 et aux codes locaux applicables.

Éclairage DEL pour garages et marquises

Luminaire DEL d'usage général

Outils requis :

Tournevis et porte-embout de type Phillips

Outil à dénuder

Pince coupe-fils

Ruban à joint en téflon

Gel de silicone

- Avant de commencer, s'assurer de couper le courant électrique.
- Déballez le luminaire et s'assurer qu'aucune pièce n'est endommagée.

Pour le montage en surface (Fig. 1) :

- La plaque de montage rapide fournie sert à l'installation sur une boîte de jonction en surface ou encastrée (fournie par d'autres).
 - Retirer la plaque de montage rapide située sur le dessus du luminaire en desserrant l'une des vis (imperdables) sur un côté, puis en glissant la plaque hors des supports.
 - Installer la plaque de montage rapide sur la boîte de jonction à l'aide de 2 vis (non fournies).
 - Suspender le luminaire sur la plaque de montage rapide à l'aide de la boucle en métal sur le luminaire.
 - Connecter les fils d'alimentation à l'aide des capuchons de connexion fournis, comme illustré. (Fig. 3) Fil noir au noir (phase), blanc au blanc (neutre), vert au vert (MALT).
- Loger les raccordements dans la boîte de jonction et fixer le luminaire sur la plaque de montage rapide en serrant la vis sur le côté.

Pour le montage sur tige de suspension (Fig. 2) :

- Retirer le support de montage inclus (1 vis). En disposer adéquatement.
 - Retirer la lentille de diffusion (4 vis imperdables) à l'aide de l'embout inclus.
 - Retirer l'écran du réflecteur (6 vis). **Conserver les vis en lieu sûr pour usage ultérieur.**
 - Retirer le bouchon d'obturation sur le dessus du luminaire et tirer les fils. Pousser/tirer les fils du luminaire à l'intérieur du luminaire.
 - Acheminer les fils d'alimentation entrant par la tige de suspension (fournie par d'autres).
 - Connecter les fils électriques à l'intérieur du luminaire à l'aide des capuchons de connexion inclus, comme illustré. (Fig. 3)
- Fil noir au noir (phase), blanc au blanc (neutre) et vert au vert (MALT).
- Réassembler adéquatement l'écran du réflecteur et la lentille de diffusion.

Serrer les vis retenant la lentille au couple de 9 po-lb.

- Visser la tige de suspension sur le dessus du boîtier. (Fig. 2)
- S'assurer d'enrouler le ruban téflon ou d'appliquer le gel de silicone aux filets de la tige afin de prévenir la pénétration de l'humidité.

AVERTISSEMENTS : NE PAS TOUCHER AUX DEL !

Ceci peut endommager les DEL, ce qui annulera la garantie.

Si la lentille est enlevée selon la Fig. 2 ci-dessus, serrer les vis selon les instructions ci-dessus. Omettre de le faire affecte l'étanchéité IP, ce qui annulera la garantie.

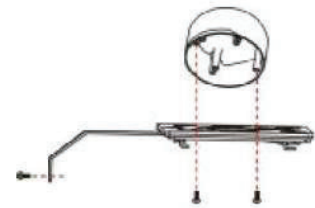


Figure 1

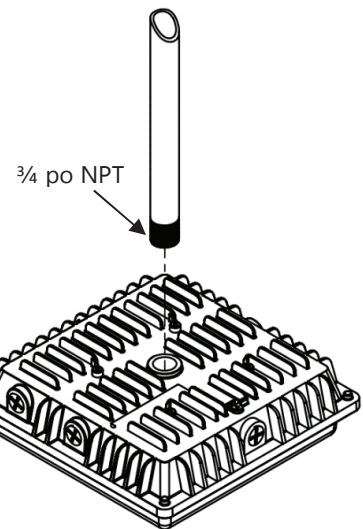
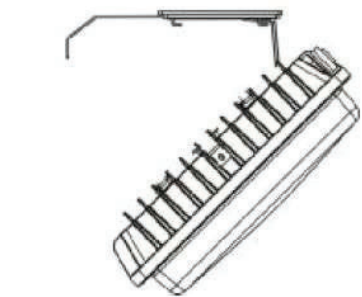


Figure 2

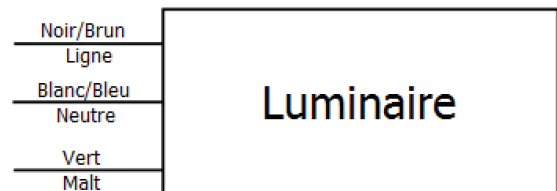


Figure 3