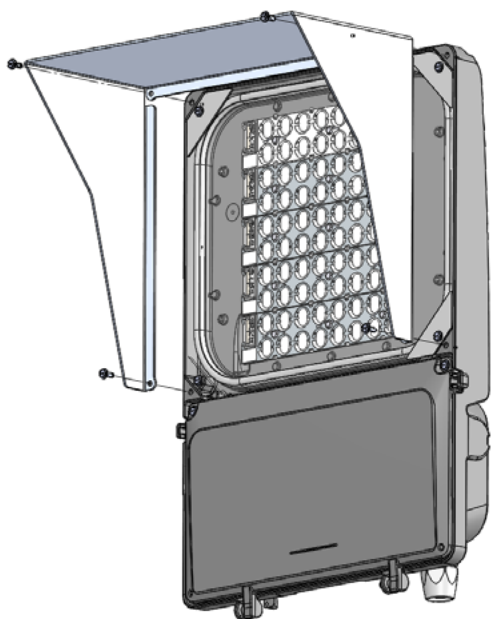


VSR-Écran

S'installe soit en haut ou en bas

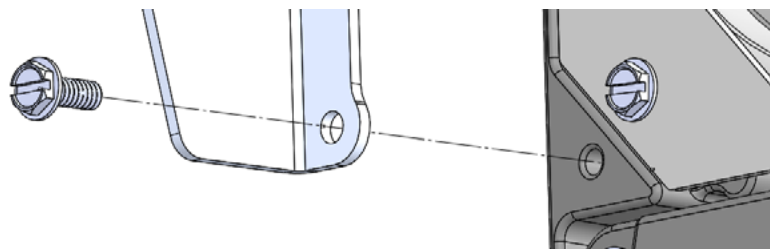


ÉTAPE 1:

Aligner les trous de montage de l'écran avec les points de montage du boîtier.

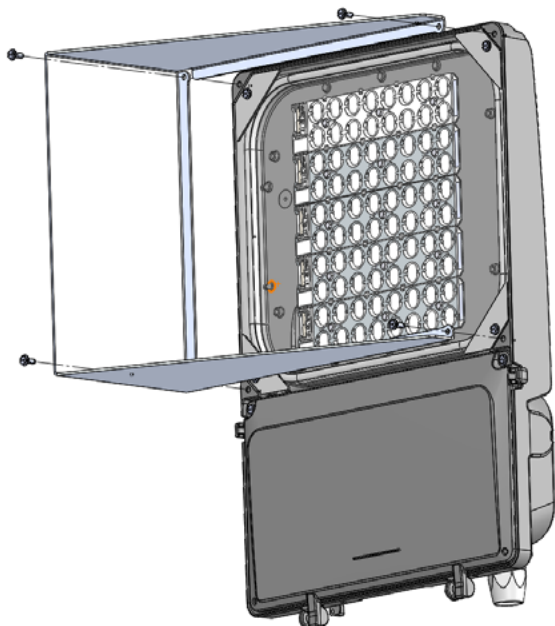
ÉTAPE 2:

Rattacher l'écran sur le boîtier à l'aide des vis à tête hexagonale avec fente 10-24 x 1/2 po incluses en appliquant un couple de 27 po-lb.



GSH-Écran contre l'éblouissement

S'installe soit vers la gauche ou vers la droite

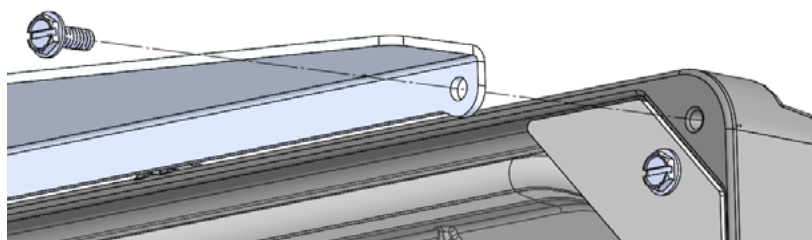


ÉTAPE 1:

Aligner les trous de montage de l'écran contre l'éblouissement avec les points de montage du boîtier.

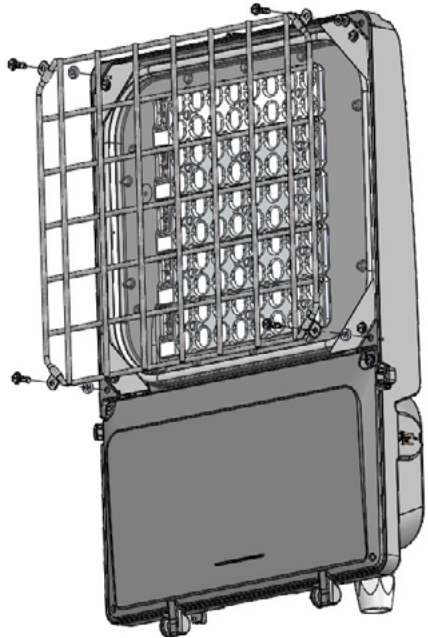
ÉTAPE 2:

Rattacher l'écran sur le boîtier à l'aide des vis à tête hexagonale avec fente 10-24 x 1/2 po incluses en appliquant un couple de 27 po-lb.



Directives d'installation de l'accessoire DuraForm

WRG-Protecteur de fil métallique



ÉTAPE 1:

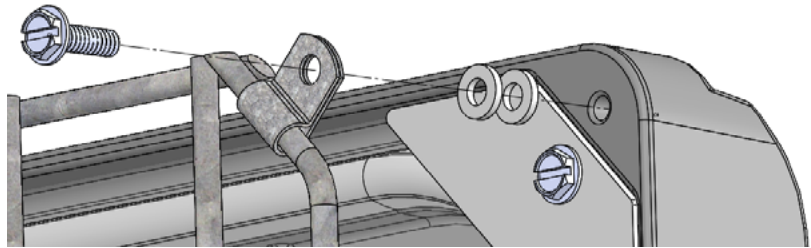
Aligner les trous de montage du protecteur de fil métallique le boîtier tel qu'illustré ci-dessous.

ÉTAPE 2:

Insérer deux des espaceurs inclus entre l'agrafe du protecteur de fil métallique et le boîtier.

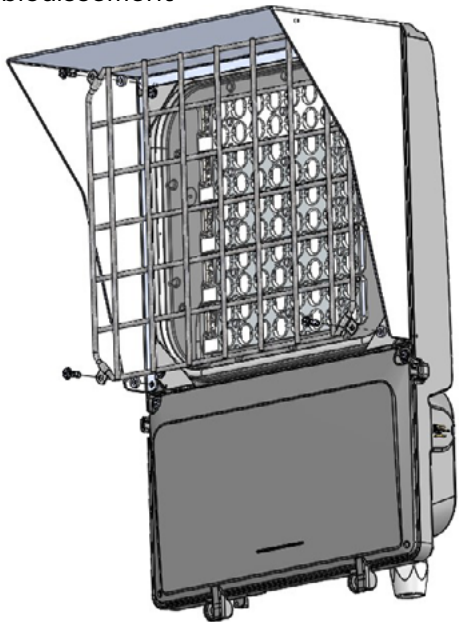
ÉTAPE 3:

Rattacher le protecteur de fil métallique sur le boîtier à l'aide des vis à tête hexagonale avec fente 10-24 x 5/8 po incluses en appliquant un couple de 27 po-lb.



WRG + VSR ou GSH

Protecteur de fil métallique emboîté dans l'écran ou dans l'écran contre l'éblouissement



Note : le protecteur de fil métallique s'installe sur l'écran ou sur l'écran contre l'éblouissement. Lorsque vous utilisez le protecteur de fil métallique avec l'écran ou avec l'écran contre l'éblouissement, utiliser des vis d'une longueur de 5/8 po qui sont incluses avec le protecteur de fil métallique.

ÉTAPE 1:

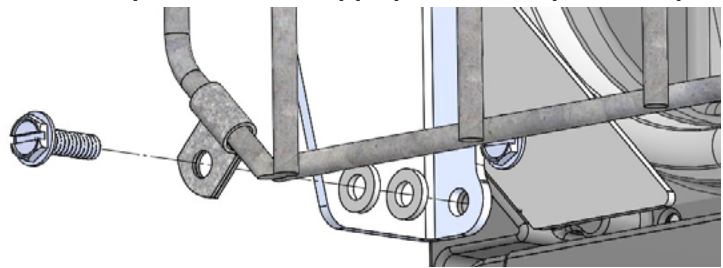
Aligner les trous de montage de l'écran ou de l'écran contre l'éblouissement et le protecteur de fil métallique avec les points de montage du boîtier tel qu'illustré ci-dessous.

ÉTAPE 2:

Insérer deux des espaceurs inclus entre l'agrafe du protecteur de fil métallique et l'écran ou l'écran contre l'éblouissement.

ÉTAPE 3:

Rattacher l'écran sur le boîtier à l'aide des vis à tête hexagonale avec fente 10-24 x 5/8 po incluses en appliquant un couple de 27 po-lb.



Signify

© 2019 Signify Holding. Tous droits réservés. Signify ne fait aucune déclaration ni ne donne aucune garantie quant à l'exactitude et à l'exhaustivité des informations fournies dans les présentes et ne serait être tenu responsable de toute mesure prise sur leur fondement. Les informations présentées dans ce document ne constituent pas une offre commerciale et ne font partie d'aucun devis ni contrat, à moins qu'il n'en soit convenu autrement avec Signify. Toutes les marques déposées appartiennent à Signify Holding et à leurs propriétaires respectifs.

Signify North America Corporation
200 Franklin Square Drive,
Somerset, NJ 08873
Téléphone 855-486-2216

Signify Canada Ltd.
281 Hillmount Road,
Markham, ON, Canada L6C 2S3
Téléphone 800-668-9008

442295035451 Rev A