

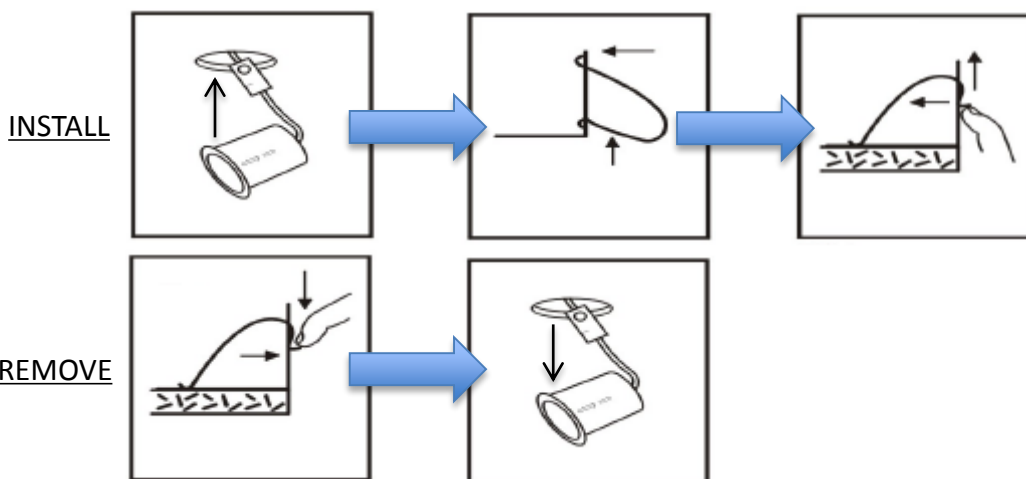
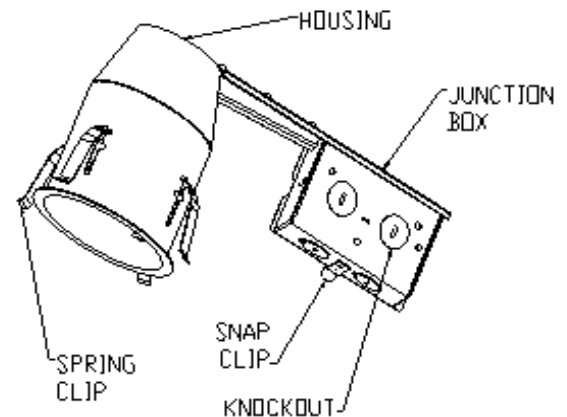
Read and understand these instructions before installing luminaire:

This luminaire is intended for installation in accordance with the National Electrical Code and local regulations. To assure full compliance with local codes and regulations, check with your local electrical inspector before installation. To prevent electrical shock, turn off electricity at fuse box before proceeding. Retain these instructions for maintenance reference.

CAUTION: Use only luminaires provided by Philips Lightolier. Use of other manufacturers luminaires may void the Underwriters Laboratories listing and could constitute a fire hazard.

Installation:

1. Mark desired location (center) of housing.
2. If using hole saw, carefully drill hole in ceiling. Alternatively, use the template furnished and scribe circle in desired location. Cut hole with drywall saw.
3. Provide electrical service according to your electrical code from a suitable junction box to the wiring box. Supply wire insulation must be rated for at least 90° C.
4. Remove junction box door on housing.
5. Remove knockouts as required and secure Romex or conduit to junction box.
6. Connect fixture leads and ground wire to electrical supply with proper size wire nuts (not included). Connect white to white, black to black, and green to bare copper wire. Ground may need to be secured to a ground screw.
7. Place all wiring and connections in junction box on housing and replace junction box door.



Veillez lire attentivement ces instructions avant d'installer le luminaire.

Ce luminaire est prévu pour une installation conforme au National Electrical Code (NEC) et aux règlements locaux applicables. Pour confirmer la conformité aux codes et règlements locaux, veuillez contacter un inspecteur en électricité de votre région avant l'installation. Pour prévenir un choc électrique, couper l'électricité au coffret de fusibles ou au disjoncteur avant de procéder. Veuillez conserver ces instructions comme référence d'entretien.

MISE EN GARDE : Employer uniquement les luminaire fournies par Philips Lightolier. L'usage de toutes luminaire par d'autres fabricants pourrait annuler l'homologation de Underwriters Laboratories et constituer un risque d'incendie.

Installation :

1. Marquer la position d'installation (le centre) du boîtier.
2. Si une scie-cloche est employée, percer le cercle requis dans le plafond. Ou utiliser le gabarit fourni et tracer un cercle à l'endroit voulu puis découper le trou à l'aide d'une scie à cloison sèche.
3. Conformément au Code d'électricité, fournir l'alimentation électrique à partir d'une boîte de jonction adéquate jusqu'à la boîte de câblage. L'isolant des fils utilisés doit être approuvé pour au moins 90 °C.
4. Enlever la porte de la boîte de jonction sur le boîtier.
5. Retirer les débouchures appropriées et fixer le Romex ou le conduit à la boîte de jonction.
6. Connecter les conducteurs de l'appareil et le fil de terre à l'alimentation électrique à l'aide de capuchons de connexion de calibre approprié (non inclus). Connecter le blanc au blanc, le noir au noir et le vert au fil de cuivre nu. Il peut être nécessaire de fixer le fil de terre à une vis de terre.
7. Loger tout le câblage et les connexions dans la boîte de jonction sur le boîtier et refermer la porte de la boîte de jonction.

