

# LIGHTOLIER

par  Signify

## L'éclairage idéal d'une marque reconnue

Éclairage  
encastré

LyteProfile 3 po



Votre

# boîte à outils d'éclairage

a encore pris de l'expansion ...





# Voici davantage de **bonnes solutions**

## L'éclairage direct, mural et d'accentuation à ouverture de 3 po LyteProfile

Vos décisions dans les projets d'éclairage deviennent plus faciles. Nous avons agrandi la gamme d'options rondes et carrées de 3 po LyteProfile afin que vous puissiez obtenir un éclairage constant et une installation facile dans les projets simples ou complexes. Profitez d'un guichet unique avec la fiabilité et la qualité de la gamme LyteProfile. Vous ne pouvez jamais avoir trop de bonnes solutions.

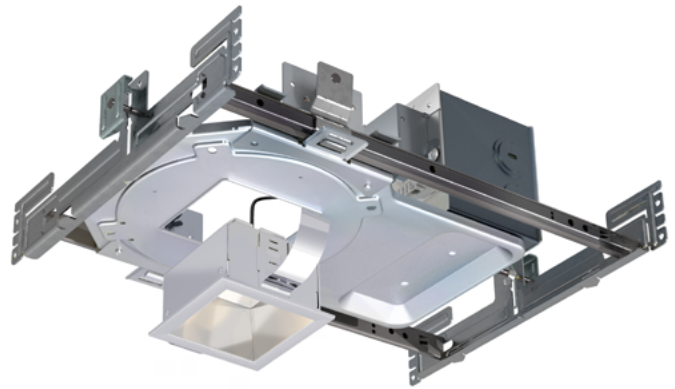
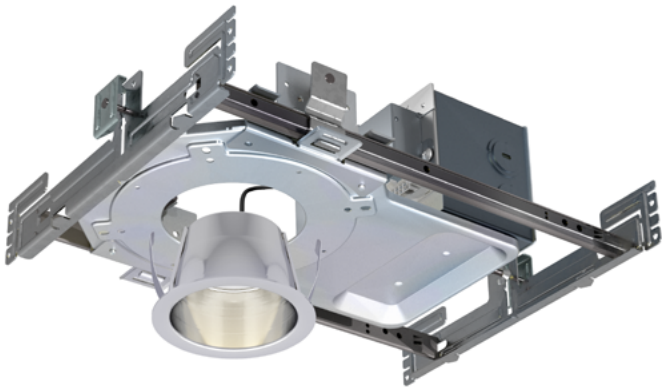
### Tous les luminaires offrent :

- Conception pour les plafonds présentant des défis et une faible profondeur du plénum\*
- Flux lumineux de 500 à 1 500 lumens
- Quatre différentes options de températures de couleur
- Gradation vers une couleur plus chaude en option
- Système en deux pièces prêt à l'emploi et facile à installer

\* Versions pour plafond non isolé de 4,5 po de profondeur et versions pour plafond isolé de 3,5 po de profondeur.

# LyteProfile DEL 3 po

Éclairage direct et mural



## Style rond



### Éclairage direct et mural avec lentille

Tous illustrés avec réflecteur Comfort Clear et bordure polie

## Style carré



### Éclairage direct et mural avec lentille

Tous illustrés avec réflecteur Comfort Clear et bordure polie

## Finis



### Spéculaire incolore

Le fini le plus spéculaire en conséquence le plus performant, il procure une performance photométrique maximale mais peut produire un effet miroir de l'espace intérieur.



### Comfort clear

Le fini semi-spéculaire qui adoucit la lumière à la source du réflecteur et crée une luminosité uniforme et subtile du cône du réflecteur.



### Comfort clear diffus

Fini légèrement diffus, réduit l'effet miroir inhérent aux finis spéculaires et élimine l'irisation.



### Blanc

Ouverture plus brillante lorsqu'allumée mais procurant l'agencement le plus doux dans la plupart des plafonds lorsqu'éteinte (le fini blanc est seulement disponible avec une bordure blanche).

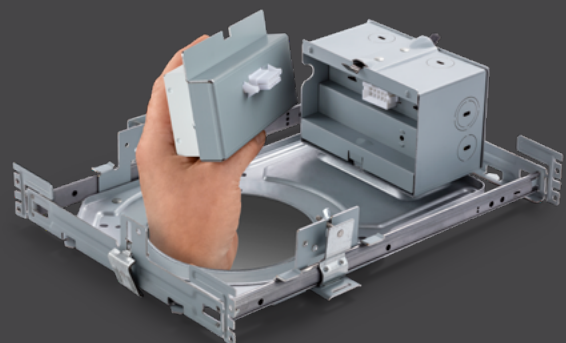


### Noir

Le fini spéculaire qui procure la plus faible brillance possible et réduit considérablement l'identification de la source au plafond (le fini noir est disponible seulement avec une bordure noire).

## Tant d'options ... la facilité d'un seul cadre

UniFrame de Lightolier est une solution à un seul cadre, adaptable et conçu pour répondre aux besoins des projets en constante évolution. Trois de nos gammes d'encastrés s'utilisent avec ce cadre, multipliant à l'infini la polyvalence et les choix.



# Guide pour commander

Pour les restrictions de configurations, voir les notes en bas de page au bas de la page.

## Cadre de montage

(cadre de montage + engin lumineux + garniture = luminaire complet)

exemple : 3RN

Série	Installation	Option	
<input type="text"/>	<input type="text"/>	<input type="text"/>	<input type="text"/>
<b>3R</b> Rond de 3 po <b>3S</b> Carré de 3 po	<b>N</b> Nouvelle construction (non-isolé)	– Universelle (120V/277V) <b>EM</b> Urgence <sup>1</sup> <b>IP</b> Interact Pro <sup>2</sup>	<b>LC</b> Classifié Chicago Plénum <b>3</b> 347V (non compatible avec la gradation ELV) <b>3IP</b> 347V avec Interact Pro (seulement pour engin lumineux 0-10V) <sup>2</sup>
	<b>A</b> AirSeal (isolé) 1000 lm max. <sup>1</sup>	– Universelle de série (120V/277V) <sup>3</sup>	<b>S</b> Peu profond universelle (120V/277V) <sup>3</sup>

## Engin lumineux / garniture

exemple : P3RDL10930CLZ10U

Série	Style	Lumen	IRC	TCP
<input type="text"/>	<input type="text"/>	<input type="text"/>	<input type="text" value="9"/>	<input type="text"/>
<b>P3R</b> Ouverture ronde de 3 po <b>P3S</b> Ouverture carrée de 3 po	<b>DL</b> Éclairage direct <b>LW</b> Éclairage mural avec lentille <sup>4</sup> <b>SL</b> Luminaire de douche <sup>4</sup> (avec une garniture non conductrice et lentille)	<b>05</b> 500 lm <b>10</b> 1000 lm <b>15</b> 1500 lm <b>10</b> 1000 lm	<b>9</b> IRC 90 <b>9</b> IRC 90	<b>27</b> 2700K <b>30</b> 3000K <b>35</b> 3500K <b>40</b> 4000K <b>D2W</b> 3000K-1800K <sup>5</sup>

## Engin lumineux / garniture (suite)

Réflecteur	Bordure	Gradation / tension	Plénum
<input type="text"/>	<input type="text"/>	<input type="text"/>	<input type="text"/>
<b>CL</b> Spéculaire incolore <b>CC</b> Comfort clear <b>CD</b> Comfort clear diffus	– Blanc (mat) <b>P</b> Réflecteur agencé <sup>6</sup>	<b>Z10U</b> Gradation 0-10V 1% avec tension universelle (120/277/347V) <b>LU</b> Gradation Lutron PEQ0 (en baisse jusqu'à 0,1%) avec tension universelle (120/277/347V) <sup>7</sup> <b>E1</b> Gradation ELV avec tension 120V	– Aluminium repoussé <b>S</b> Aluminium moulé peu profond <sup>3</sup>
<b>WH</b> Blanc (mat)	– Blanc (mat)		
<b>BK</b> Noir (mat)	– Noir (mat)		

## Accessoires

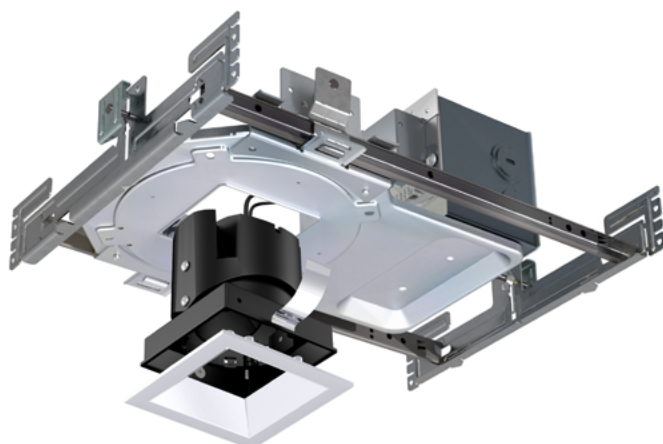
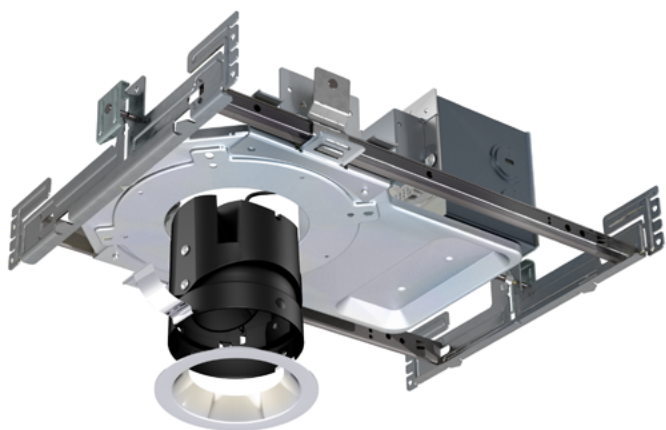
<b>AMS</b>	Multi-capteur ActiLume (accessoire en option)
<b>SWZDT</b>	Contrôleur sans fil SpaceWise avec fonction de temps de passage (compatible avec toutes les configurations 0-10V. Pour tous les détails vous reportez à la fiche technique «SWZDT»)
<b>SRAINT</b>	Accessoire Interact Office (pour utilisation avec les produits 0-10V UniFrame de Lightolier)

- Le cadre d'urgence (EM) inclut une batterie d'urgence avec l'interrupteur d'essai installé au plafond et sur le réflecteur. Accès au-dessus du plafond requis. L'interrupteur d'essai s'installe seulement au plafond (pour tous les détails et limitations, veuillez consulter la fiche technique).
- Accès au-dessus du plafond requis avec Interact Pro.
- Un cadre pour plafond isolé peu profond, un engin lumineux peu profond et une garniture peu profonde doivent être commandés pour un assemblage peu profond complet.
- L'éclairage mural avec lentille (LWW) et les luminaires de douche (SL) ont une limite de 1000 lm (10) dans les plafonds non isolés (N) et 500 lm (05) dans les plafonds isolés (A).
- Les configurations de gradation vers une couleur plus chaude (D2W) s'utilisent seulement avec des cadres pour plafond non isolé.
- Non compatible avec les ouvertures carrées (S).
- Non compatible avec les plénums en aluminium moulé peu profonds (S).

**Note:** information sujette à changement, pour tous les détails et exclusions, consulter la fiche technique LyteProfile DEL 3 po. Pour d'autres options de gradation veuillez contacter l'usine.

# LyteProfile DEL 3 po

Éclairage d'accentuation ajustable



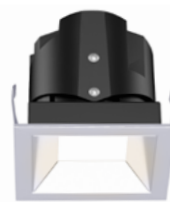
## Style rond



### Éclairage d'accentuation ajustable

Tous illustrés avec réflecteur Comfort Clear et bordure polie

## Style carré



### Éclairage d'accentuation ajustable

Tous illustrés avec réflecteur Comfort Clear et bordure polie

## Finis



Spéculaire incolore



Comfort clear



Comfort clear diffus



Blanc

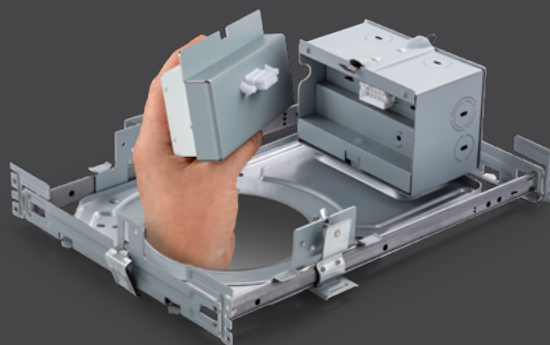


Noir

Note: descriptions de tous les finis en page 2. Consulter les fiches techniques de Calulite DEL 3 po pour les exemples de finis peints.

## Tant d'options... la facilité d'un seul cadre

UniFrame de Lightolier est une solution à un seul cadre, adaptable et conçu pour répondre aux besoins des projets en constante évolution. Trois de nos gammes d'encastrés s'utilisent avec ce cadre, multipliant à l'infini la polyvalence et les choix.



# Guide pour commander

Pour les restrictions de configurations, voir les notes en bas de page au bas de la page.

## Cadre de montage (cadre de montage + engin lumineux + garniture = luminaire complet)

exemple : 3RN

Série	Installation	Option	
<input type="text"/>	<input type="text"/>	<input type="text"/>	<input type="text"/>
<b>3R</b> Rond de 3 po <b>3S</b> Carré de 3 po	<b>N</b> Nouvelle construction (non-isolé)	– Universelle (120V/277V) <b>EM</b> Urgence <sup>1</sup> <b>IP</b> Interact Pro <sup>2</sup>	<b>LC</b> Classifié Chicago Plénum <b>3</b> 347V (non compatible avec la gradation ELV) <b>3IP</b> 347V avec Interact Pro (seulement pour engin lumineux 0-10V) <sup>2</sup>
	<b>A</b> AirSeal (isolé) 1000 lm max. <sup>1</sup>	– Universelle de série (120V/277V) <sup>3</sup>	<b>S</b> Peu profond universelle (120V/277V) <sup>3</sup>

## Engin lumineux / garniture

exemple : P3RA10930NFCLPZ10U

Série	Style	Lumen	IRC	TCP
<input type="text"/>	<b>A</b>	<input type="text"/>	<b>9</b>	<input type="text"/>
<b>P3R</b> Ouverture ronde de 3 po <b>P3S</b> Ouverture carrée de 3 po	<b>A</b> Éclairage d'accentuation ajustable	<b>05</b> 500 lm <b>10</b> 1000 lm <b>12</b> 1200 lm <b>15</b> 1500 lm <b>10</b> 1000 lm	<b>9</b> IRC 90 <b>9</b> IRC 90	<b>27</b> 2700K <b>30</b> 3000K <b>35</b> 3500K <b>40</b> 4000K <b>D2W</b> 3000K-1800K <sup>4</sup>

## Engin lumineux / garniture (suite)

Faisceau	Réflecteur	Bordure	Gradation / tension
<input type="text"/>	<input type="text"/>	<input type="text"/>	<input type="text"/>
<b>NS</b> Très étroit <b>SP</b> Étroit <b>NF</b> Moyen <b>FL</b> Large	<b>CL</b> Spéculaire incolore <b>CC</b> Comfort clear <b>CD</b> Comfort clear diffus <b>WH</b> Blanc (mat) <b>BK</b> Noir (mat)	– Blanc (mat) <b>P</b> Réflecteur agencé <sup>5</sup> – Blanc (mat) – Noir (mat)	<b>Z10U</b> Gradation 0-10V 1% avec tension universelle (120/277/347V) <b>LU</b> Gradation Lutron PEQO (en baisse jusqu'à 0,1%) avec tension universelle (120/277/347V) <b>E1</b> Gradation ELV avec tension 120V

## Accessoires

<b>AMS</b>	Multi-capteur ActiLume (accessoire en option)
<b>SWZDT</b>	Contrôleur sans fil SpaceWise avec fonction de temps de passage (compatible avec toutes les configurations 0-10V. Pour tous les détails vous reportez à la fiche technique «SWZDT»)
<b>SRAINT</b>	Accessoire Interact Office (pour utilisation avec les produits 0-10V UniFrame de Lightolier)

- Le cadre d'urgence (EM) inclut une batterie d'urgence avec l'interrupteur d'essai installé au plafond et sur le réflecteur. Accès au-dessus du plafond requis. L'interrupteur d'essai s'installe seulement au plafond (pour tous les détails et limitations, veuillez consulter la fiche technique).
- Accès au-dessus du plafond requis avec Interact Pro.
- Un cadre pour plafond isolé peu profond, un engin lumineux peu profond et une garniture peu profonde doivent être commandés pour un assemblage peu profond complet.
- Les configurations de gradation vers une couleur plus chaude (D2W) s'utilisent seulement avec des cadres pour plafond non isolé.
- Non compatible avec les ouvertures carrées (S).

**Note:** information sujette à changement, pour tous les détails et exclusions, consulter la fiche technique LyteProfile DEL 3 po. Pour d'autres options de gradation veuillez contacter l'usine.

