

# Day-Brite

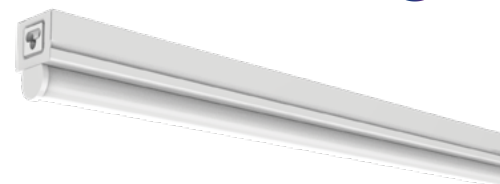
## CFI

par  Signify

### Linéaire

### SLS Réglette connectable

### 2 pi et 3 pi



La réglette connectable Day-Brite/CFI procure une polyvalence dans les applications commerciales ou résidentielles. Que vous l'installiez seule ou profitez de l'option connectable pour créer des enfilades continues, la petite taille est idéale pour les plafonds voûtés, les étagères, les bureaux de travail ou les aires d'entreposage.

Projet: \_\_\_\_\_  
Emplacement: \_\_\_\_\_  
No de catalogue: \_\_\_\_\_  
Type: \_\_\_\_\_  
Lumens: \_\_\_\_\_ Qté: \_\_\_\_\_  
Notes: \_\_\_\_\_

#### Guide pour commander

Exemple: SLS432L840-UNV

Série	Longueur (nominal)	Lumens <sup>1</sup> (nominal)	Temp. de couleur (K)	Tension
<input type="text" value="SLS"/>			<input type="text" value="840"/> -	<input type="text" value="UNV"/>
SLS Réglette connectable DEL	2 Longueur de 2 pi	16L 1600 lumens	840 IRC de 80, 4000K	UNV Tension universelle 120-277V (sans gradation)
	4 Longueur de 4 pi	32L 3200 lumens		

1. Lumens nominaux émis à une température ambiante de 25°C.

#### Notes générales

- Toutes les options sont installées en usine.
- Plusieurs composantes du luminaire comme les réflecteurs, réfracteurs, lentilles, douilles, porte-lampes et DEL sont faites de différents types de plastique qui peuvent être affectées par la présence de contaminants. Si des solutions de soufre, de pétrole, de solutions de nettoyage ou tout autre contaminant, sont présents dans la zone d'exploitation, veuillez contacter l'usine pour en vérifier la compatibilité.

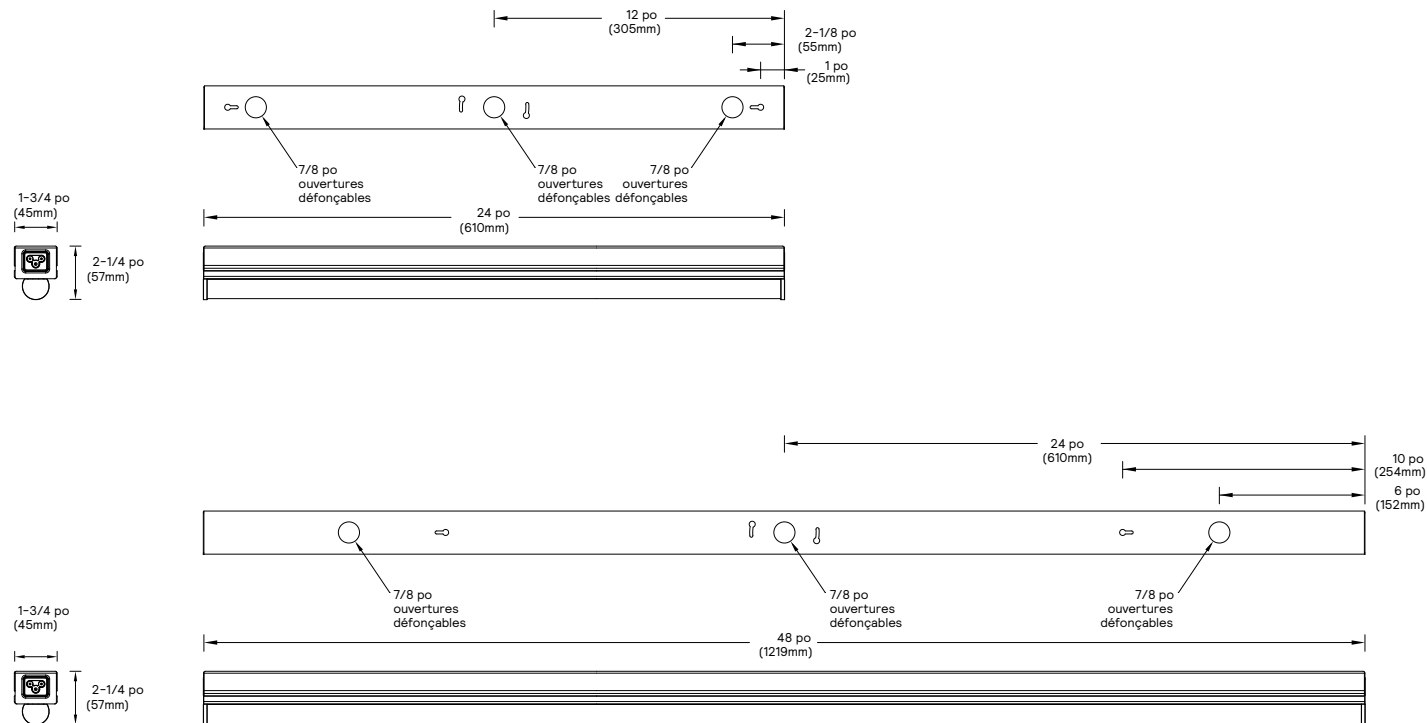
# SLS Réglette connectable

## 2 pi et 4 pi

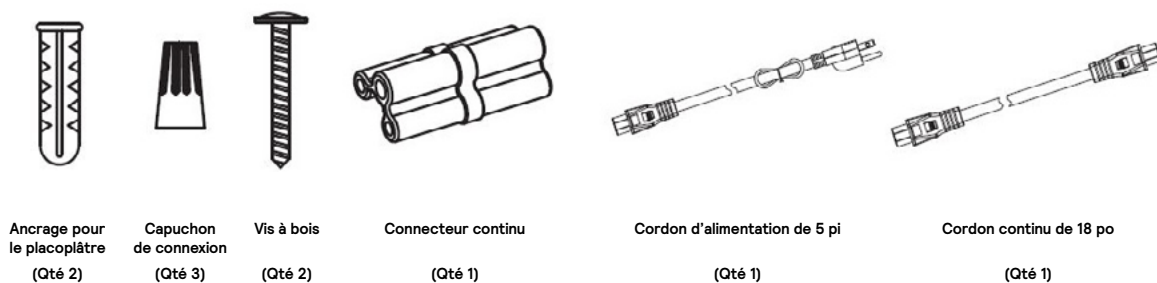
### Caractéristiques

- Boîtier de métal peint blanc pour plus de durabilité
- Lentille d'acrylique givré pour un éclairage uniforme à faible éblouissement
- Ferrures pour montage en surface incluses
- Les trous dans le boîtier facilitent l'installation
- Inter connexions des cordons d'alimentation et de la puissance possibles pour relier les luminaires si requis. Le nombre maximal de luminaires reliés ensemble est de 15 pour les unités de 2 pi et de 8 pour les unités de 4 pi
- Homologué cULus selon la norme 1598 d'UL à une température ambiante de -10°C à 35°C
- Convient aux endroits humides
- Garantie limitée de 5 ans du fabricant.  
Pour l'information complète sur la garantie veuillez visiter [www.signify.com/warranties](http://www.signify.com/warranties)

### Dimensions



### Ferrures incluses



# SLS Réglette connectable

## 2 pi et 4 pi

### Photométries

#### Réglette connectable DEL de 2 pi, 1600 lumens nominaux émis

No de catalogue	SLS216L840-UNV	Intensité lumineuse				Distribution d'éclairage			Luminance moyenne				
		Angle	Ext.	45	Trans.	Arr. 45	Degrés	Lumens	% luminaire	Angle	0°	45°	90°
No de test	WB19040754P-1	0	407	407	407	407	0-30	314	19,7	45	21723	15024	15008
E/MH	1,2	5	403	392	401	403	0-40	520	32,5	55	19926	13309	13696
Type de lampe	DEL	15	385	379	394	389	0-60	960	60,1	65	17338	11931	12640
Lumens	1597	25	350	356	378	363	0-90	1448	90,7	75	13285	10806	11723
LPW	102	35	304	322	356	329	90-180	149	9,3	85	7192	9734	11043
Puissance à l'entrée	15,6	45	248	286	329	289	0-180	1597	100,0				
		55	188	243	296	247							
		65	124	202	260	206							
		75	62	162	222	165							
		85	14	124	185	125							
		95	5	92	148	95							
		105	1	48	1	49							
		115	4	8	72	23							
		125	3	1	5	1							
		135	3	1	1	2							
		145	2	2	1	2							
		155	2	2	1	2							
		165	2	2	2	2							
		175	2	2	2	2							

Coûts énergétiques d'éclairage annuels comparatifs pour 1000 lumens – **2,34 \$** sur une base de 3 000 heures et 0,08 \$ par kWh.

Les résultats photométriques ont été obtenus dans le laboratoire Day-Brite qui est accrédité NVLAP par le «National Institute of Standards and Technology».

Les valeurs photométriques sont fondées sur les essais stipulés dans la norme LM-79.

RÉFLEXION DE LA CAVITÉ DU PLANCHER EFFICACE 20 PAR (pbg = 0,20)												
Plafond	80			70			50					
Murs	70	50	30	70	50	30	50	30				
RCP												
0	117	117	117	113	113	113	106	106				
1	103	97	92	100	94	89	88	84				
2	93	83	75	89	80	73	75	69				
3	84	72	63	81	70	61	65	58				
4	77	63	54	73	61	52	58	50				
5	70	56	47	67	55	46	51	44				
6	65	50	41	62	49	40	46	3				
7	60	46	36	57	44	36	42	34				
8	56	41	33	53	40	32	38	31				
9	52	38	29	50	37	29	35	28				
10	49	35	27	47	34	26	32	25				

#### Réglette connectable DEL de 4 pi, 3 200 lumens nominaux émis

No de catalogue	SLS432L840-UNV	Intensité lumineuse				Distribution d'éclairage			Luminance moyenne				
		Angle	Ext.	45	Trans.	Arr. 45	Degrés	Lumens	% luminaire	Angle	0°	45°	90°
No de test	WB19040754P-2	0	763	763	763	763	0-30	591	19,4	45	21512	14304	14145
E/MH	1,2	5	754	737	755	756	0-40	979	32,1	55	19741	12863	12947
Type de lampe	DEL	15	724	715	740	731	0-60	1813	59,5	65	17514	11586	11985
Lumens	3 047	25	664	672	710	683	0-90	2 740	89,9	75	14682	10403	11127
LPW	104	45	481	540	620	536	90-180	307	10,1	85	8574	9613	10457
Puissance à l'entrée	29,3	55	361	464	559	462	0-180	3 047	100,0				
		65	240	687	493	383							
		75	127	308	422	310							
		85	29	240	351	236							
		95	6	176	280	178							
		105	5	102	34	108							
		115	4	34	137	55							
		125	3	7	14	20							
		135	3	3	8	3							
		145	3	3	2	3							
		155	3	3	3	3							
		165	4	3	3	3							
		175	4	4	4	4							

Coûts énergétiques d'éclairage annuels comparatifs pour 1000 lumens – **2,31 \$** sur une base de 3 000 heures et 0,08 \$ par kWh.

Les résultats photométriques ont été obtenus dans le laboratoire Day-Brite qui est accrédité NVLAP par le «National Institute of Standards and Technology».

Les valeurs photométriques sont fondées sur les essais stipulés dans la norme LM-79.

RÉFLEXION DE LA CAVITÉ DU PLANCHER EFFICACE 20 PAR (pbg = 0,20)												
Plafond	80			70			50					
Murs	70	50	30	70	50	30	50	30				
RCP												
0	117	117	117	113	113	113	106	106				
1	103	97	92	99	94	89	88	84				
2	93	83	75	89	80	73	75	69				
3	84	72	63	80	70	61	65	58				
4	76	63	54	73	61	52	57	50				
5	70	56	47	67	54	45	51	43				
6	64	50	41	62	49	40	46	38				
7	60	45	36	57	44	36	42	34				
8	55	41	33	53	40	32	38	31				
9	52	38	29	50	37	29	35	28				
10	48	35	27	47	34	26	32	25				



© 2019 Signify Holding. Tous droits réservés. Signify ne fait aucune déclaration ni ne donne aucune garantie quant à l'exactitude et à l'exhaustivité des informations fournies dans les présentes et ne serait être tenu responsable de toute mesure prise sur leur fondement. Les informations présentées dans ce document ne constituent pas une offre commerciale et ne font partie d'aucun devis ni contrat, à moins qu'il n'en soit convenu autrement avec Signify. Toutes les marques déposées appartiennent à Signify Holding et à leurs propriétaires respectifs.

Signify North America Corporation  
200 Franklin Square Drive,  
Somerset, NJ 08873  
Téléphone 855-486-2216

Signify Canada Ltd.  
281 Hillmount Road,  
Markham, ON, Canada L6C 2S3  
Téléphone 800-668-9008