

Day-Brite

CFI

par @signify

Linéaire

Réglette FluxStream

2 pi, 3 pi, 4 pi et 8 pi



La réglette FluxStream DEL de Day-Brite/CFI est un luminaire à performance élevée procurant un éclairage doux et diffus convenant aux petites applications commerciales et industrielles ainsi qu'aux applications résidentielles grâce à l'efficacité énergétique inégalée de l'éclairage DEL.

Projet: _____
Emplacement: _____
No de catalogue: _____
Type de luminaire: _____
Lampes: _____ Qté: _____
Notes: _____

Guide pour commander

Exemple: FSS440L840-UNV-DIM

Série	Longueur (nominale)	Lumens ² (nominaux)	Temp. de couleur (K)	Tension	Régulateur	Options
<input type="text" value="FSS"/>	<input type="text"/>	<input type="text"/>	<input type="text"/> - <input type="text"/>	<input type="text"/> - <input type="text"/>	<input type="text"/> - <input type="text"/>	<input type="text"/>
FSS Réglette FluxStream	2 Longueur de 2 pi	20L 2000 lumens 30L 3000 lumens	830 IRC 80, 3000K 835 IRC 80, 3500K 840 IRC 80, 4000K 850 ³ IRC 80, 5000K	UNV Tension universelle 120-277V 120 ⁴ 120V 277 ⁴ 277V 347 ⁵ 347V	DIM ^{12,13} Gradation SDIM ^{6,7} Gradation progressive jusqu'à 40% de la puissance à l'entrée XDIM ^{4,6,7} Gradation par phases MarkX DALI ⁸ DALI	EMLED ^{5,6,9} Bloc d'urgence intégré câblé en usine Bodine BSL310LP. 1100 lm nominaux LSXR10 Capteur de mouvement 120-347V, installé en usine sur l'embout LSXR10ADC ¹⁰ Capteur de mouvement 120-347V avec cellule photoélectrique et gradation hi/lo, installé en usine sur l'embout IAP ¹⁰ Capteur RF Interact Pro intégré, permet le contrôle d'éclairage en réseau SWZDT ¹⁰ Regroupement de pointe du capteur intégré, cueillette de lumière du jour et captation de présence avec durée de temporisation DAYOCC ¹⁰ Capteur intégré, cueillette de lumière du jour et mouvement, EasySense SN5102 PAF Peint après la fabrication (blanc) BK Peint noir mat ST Peint satin aluminium
	3 Longueur de 3 pi	30L 3000 lumens				
	4 Longueur de 4 pi	30L 3000 lumens 40L 4000 lumens 55L 5500 lumens 70L 7000 lumens				
	8 ¹ Longueur de 8 pi	60L 6000 lumens 80L 8000 lumens 110L ¹¹ 11000 lumens 140L ¹¹ 14000 lumens				

- (2) lentilles de 4 pi soit 8 pi en tandem avec un seul boîtier de 8 pi.
- Lumens nominaux émis à une température ambiante de 25°C.
- Non disponible avec le modèle de 3 pi.
- L'option XDIM doit seulement être spécifiée avec les options 120V ou 277V.
- 347V avec EMLED seulement disponible avec les modèles de 8 pi.

- Non disponible avec le modèle de 2 pi ou 3 pi.
- Non disponible avec le modèle 70L de 4 pi ou le modèle 140L de 8 pi.
- DALI disponible dans les modèles jusqu'à 80L, contactez l'usine pour les autres options.
- EMLED sur les modèles de 8 pi permet d'éclairer une section de 4 pi en mode urgence.

- Disponible seulement avec l'option de régulateur DIM.
- Les modèles 110L ou 140L ne sont pas disponibles en 8 pi.
- Les options Integral IAP SWZDT et DAYOCC intégrées s'atténuent jusqu'à 5% à l'aide d'un interrupteur mural sans fil. Vous reportez à la page 2.
- Les configurations de contrôle non intégré s'utilisent avec la gradation 0-10V en baisse jusqu'à 1%.

Accessoires (commandés séparément)

- FSSD2L - Lentille de remplacement diffuse de 2 pi
- FSSD3L - Lentille de remplacement diffuse de 3 pi
- FSID4L - Lentille de remplacement diffuse de 4 pi (en commander deux pour les modèles de 8 pi)
- FSIWG4 - Écran métallique de 4 pi (en commander deux pour les modèles de 8 pi)
- FSTH - Support de suspension à glissière (ensemble de 2)
- LSXR10 - Capteur de mouvement à IRP pour luminaire à faible hauteur, 120-277V
- LSXR10ADC - Capteur de mouvement à IRP pour luminaire à faible hauteur avec cellule photoélectrique et gradation hi/lo, 120-277V
- FSSDEK - Embout de plastique décoratif (jeu de deux)
- (Pour tous les détails et plus d'options vous reportez à la dernière page)

Notes générales

Plusieurs composantes de luminaires, comme les réflecteurs, réflecteurs, lentilles, supports, douilles et DEL sont faites de différents types de plastiques qui peuvent être lésés par des aérocontaminants. Si des produits chimiques à base de sulfure, de pétrole, des solutions nettoyantes ou autres contaminants risquent de se retrouver dans l'espace choisi d'utilisation, veuillez contacter l'usine pour la compatibilité.

interact
ready.



FSS Réglette DEL FluxStream

2 pi, 3 pi, 4 pi et 8 pi

Caractéristiques

- Concept élégant et compact idéal pour les installations dans les espaces restreints
- Diffuseur d'acrylique givré procurant une distribution large et un contrôle supérieur de l'éblouissement
- Plaque DEL et de diffuseur s'enclenchent en place et permettant un accès sans outil aux cartes DEL et régulateur
- Les longueurs de 2 pi, 3 pi, 4 pi et 8 pi en tandem sont disponibles pour convenir à plusieurs applications
- Maintien du flux lumineux DEL prévu jusqu'à 100 000 heures L70 procurant une longue durée de vie pour réduire les coûts d'entretien
- S'installe en saillie sur les plafonds ou les murs, ou suspendu à l'aide de chaînes, suspensions ou câbles
- S'installe au mur – conforme à ADA
- Idéal pour l'installation dans les zones réfrigérées (jusqu'à -20°C)
- Montage en enfilades continues utilisant les embouts de série. Aucune pièce supplémentaire requise
- Entrée défonçable de 7/8 po incluse à chaque extrémité et à la base du luminaire. Note: l'entrée défonçable est couverte et ne s'utilise pas avec le modèle de 4 pi incluant l'option EMLED
- Plusieurs options de régulateurs disponibles, 0-10V de série
- Lentille fermée minimise l'infiltration de poussière, insectes et autres débris dans le logement de la DEL
- L'unité de 8 pi en tandem est composée d'assemblages optiques de 4 pi avec un meneau central sur un boîtier simple pleine longueur
- Les options de contrôles intégrés incluent un capteur installé dans une rallonge de module de contrôle sur l'extrémité du luminaire (voir les dessins dimensionnels). Les contrôles sont mis en service par une application intuitive sur un téléphone Android soit par CCP ou par programmeur de mémoire morte à IR
- Les luminaires FluxStream sont qualifiés Designlights Consortium®. Veuillez consulter la liste DLC QPL pour connaître les numéros de catalogue exacts (<http://www.designlights.org/QPL>)
- Garantie limitée de 5 ans du fabricant. Visitez www.signify.com/warranties pour obtenir toute l'information sur la garantie

Fini

- Peinture d'acrylique cuite à réflexion élevée blanc mat
- L'option PAF procure une résistance supplémentaire à la corrosion dans les applications humides et de plafonniers

Écran

- Lentille d'acrylique givrée à contours

Électrique

- Les cartes DEL et les régulateurs sont conformes à la norme RoHS (restriction des substances dangereuses). Durée de vie totale nominale du système de 50 000 heures. Durée de vie prévue L70 selon les données LM-80 fournies par le fabricant et les tests in-situ en laboratoire
- Régulateur d'urgence intégré avec l'option EMLED. Pour estimer le flux lumineux en mode urgence, multiplier la puissance du bloc d'urgence par l'efficacité, puis par 1,10

Matériaux

- Boîtier, plaque DEL et embouts faits d'acier laminé à froid robuste

DAYOCC et SpaceWise DT (SWZDT)

- Mise en service avec un téléphone Android compatible et l'application sur le site
- Gradation seulement avec un interrupteur mural sans fil compatible (voir ci-dessous)
- Pour la mise en service vous enregistrez à <http://registration.componentcloud.signify.com/appregistration/>
- Les options de captation intégrées (DAYOCC, SWZDT) ne peuvent pas être combinées
- Pour plus d'information incluant les interrupteurs recommandés, visitez les sites suivants –

DAYOCC – www.lightingproducts.signify.com/documents/webdb2/DayBrite/pdf/DAYOCC_sensor.pdf

SWZDT – www.lightingproducts.signify.com/documents/webdb2/DayBrite/pdf/SWZDT_sensor.pdf

Interact Pro (IAP)

- Interact Pro permet l'accès à l'éclairage connecté aux petites et moyennes entreprises sans la complexité normalement associée à l'éclairage connecté
- Interact Pro inclut une application, un portail et une vaste gamme de luminaires, lampes, trousse de modernisation sans fonctionnant tous avec le même système
- Mise en service avec l'application Interact Pro (Android ou iPhone)
- La mise en service s'effectue à distance à partir du portail Interact Pro
- Passerelle Interact Pro et une connectivité internet compatibles requises pour la mise en service
- Compatible avec l'interrupteur gradateur sans fil UID8451/10 ZigBee Greenpower
- Compatible avec le capteur de présence sans fil (OCC SENSOR IA CM IP42 WH 10/1) ou le capteur de lumière du jour/présence sans fil (OCC MULTI SENSOR IA CM WH 10/1)
- Pour obtenir toute l'information sur Interact Pro visitez www.interact-lighting.com/pro
- Pour obtenir toute l'information sur Interact Ready visitez www.signify.com/interactready

Homologations

- Homologué cETLus
- Convient aux endroits humides

FSS Réglette DEL FluxStream

2 pi, 3 pi, 4 pi et 8 pi

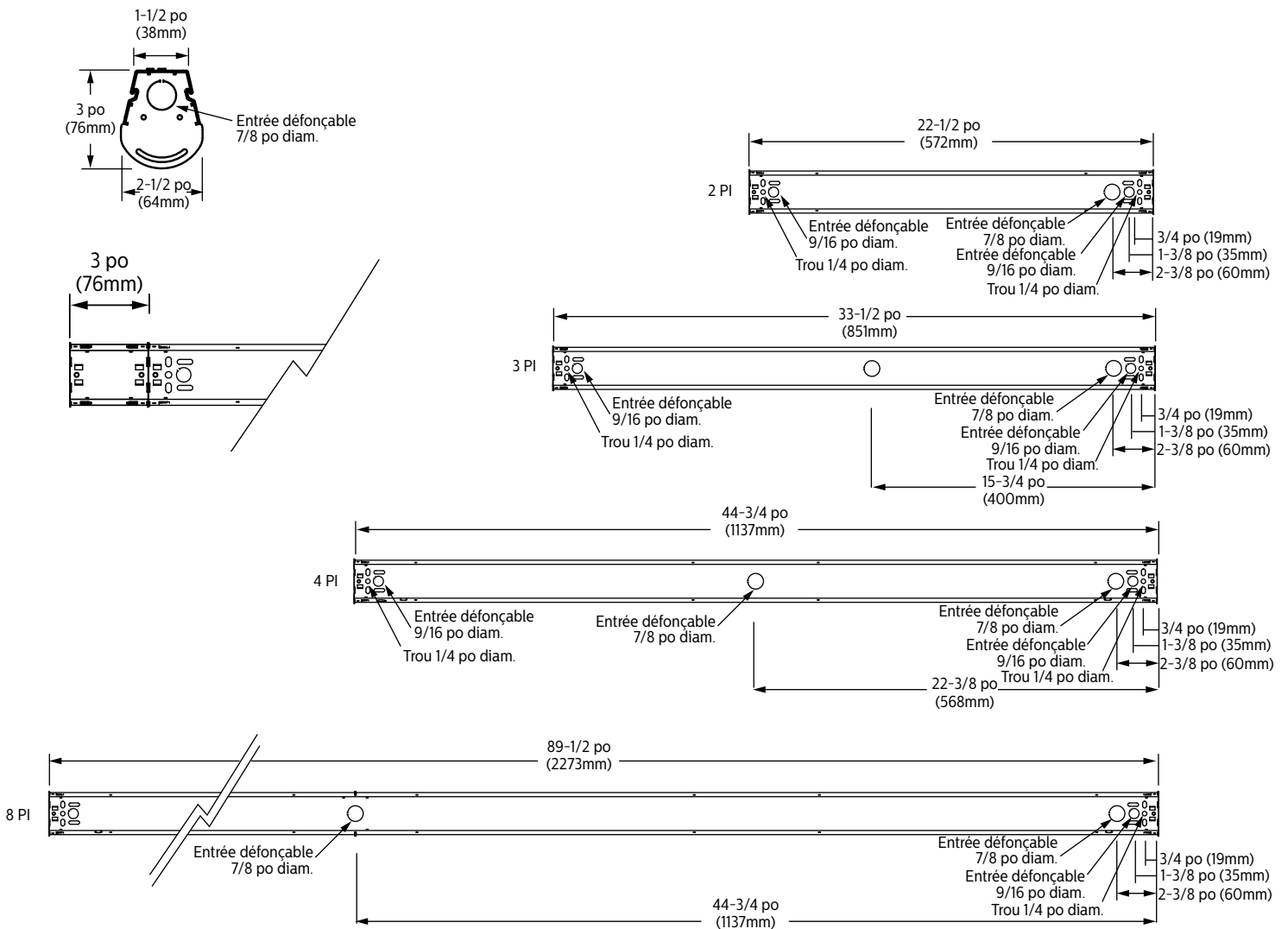
Données de rendement

Luminaire	Lumens	Puissance	Efficacité
FSS220L	2000 lm	17W	123 lm/w
FSS330L	3000 lm	26W	119 lm/w
FSS440L	4000 lm	31W	133 lm/w
FSS455L	5500 lm	45W	129lm/w
FSS470L	7000 lm	58W	126 lm/w

Données de températures ambiantes

Configuration	Ambiante
FSS470L	-20°C à 30°C
FSS8110L	-20°C à 35°C
FSS8140L	-20°C à 25°C
Options EMLED	Minimum de 0°C
Tous les autres	-20°C à 40°C

Dimensions



FSS Réglette DEL FluxStream

2 pi, 3 pi, 4 pi et 8 pi

Photométrie

Réglette DEL FluxStream de 2 pi, 2 000 lumens nominaux émis

CEL - 123

No de catalogue FSS220L840-UNV-DIM No test 37164 E/MH 1,2 Type de lampe DEL Lumens 2 034 Puissance à l'entrée 17 Coûts énergétiques d'éclairage annuels comparatifs pour 1000 lumens – 1,95 \$ sur une base de 3 000 heures et 0,08 \$ par kWh. Les résultats photométriques ont été obtenus dans le laboratoire Day-Brite qui est accrédité NVLAP par le « National Institute of Standards and Technology ».	Intensité lumineuse <table border="1"> <thead> <tr> <th>Angle</th> <th>Extr.</th> <th>45</th> <th>Trans.</th> <th>Arr.-45</th> </tr> </thead> <tbody> <tr><td>0</td><td>644</td><td>644</td><td>644</td><td>644</td></tr> <tr><td>5</td><td>635</td><td>641</td><td>646</td><td>641</td></tr> <tr><td>15</td><td>610</td><td>618</td><td>626</td><td>618</td></tr> <tr><td>25</td><td>520</td><td>567</td><td>585</td><td>567</td></tr> <tr><td>35</td><td>451</td><td>474</td><td>495</td><td>474</td></tr> <tr><td>45</td><td>371</td><td>403</td><td>432</td><td>403</td></tr> <tr><td>55</td><td>284</td><td>324</td><td>362</td><td>324</td></tr> <tr><td>65</td><td>191</td><td>243</td><td>288</td><td>243</td></tr> <tr><td>75</td><td>96</td><td>167</td><td>218</td><td>167</td></tr> <tr><td>85</td><td>18</td><td>105</td><td>155</td><td>105</td></tr> </tbody> </table>	Angle	Extr.	45	Trans.	Arr.-45	0	644	644	644	644	5	635	641	646	641	15	610	618	626	618	25	520	567	585	567	35	451	474	495	474	45	371	403	432	403	55	284	324	362	324	65	191	243	288	243	75	96	167	218	167	85	18	105	155	105	Distribution d'éclairage <table border="1"> <thead> <tr> <th>Degrés</th> <th>Lumens</th> <th>% luminaire</th> </tr> </thead> <tbody> <tr><td>0-30</td><td>493</td><td>24,2</td></tr> <tr><td>0-40</td><td>790</td><td>38,9</td></tr> <tr><td>0-60</td><td>1391</td><td>68,4</td></tr> <tr><td>0-90</td><td>1910</td><td>93,9</td></tr> <tr><td>90-180</td><td>124</td><td>6,1</td></tr> <tr><td>0-180</td><td>2 034</td><td>100</td></tr> </tbody> </table>	Degrés	Lumens	% luminaire	0-30	493	24,2	0-40	790	38,9	0-60	1391	68,4	0-90	1910	93,9	90-180	124	6,1	0-180	2 034	100	Luminance moyenne <table border="1"> <thead> <tr> <th>Zone</th> <th>Extr.</th> <th>45'</th> <th>Trans.</th> </tr> </thead> <tbody> <tr><td>45</td><td>15 155</td><td>12 916</td><td>12 955</td></tr> <tr><td>55</td><td>14 048</td><td>11 583</td><td>11 859</td></tr> <tr><td>65</td><td>12 449</td><td>10 173</td><td>10 781</td></tr> <tr><td>75</td><td>9 646</td><td>8 758</td><td>9 839</td></tr> <tr><td>85</td><td>4 206</td><td>7 611</td><td>9 181</td></tr> </tbody> </table>	Zone	Extr.	45'	Trans.	45	15 155	12 916	12 955	55	14 048	11 583	11 859	65	12 449	10 173	10 781	75	9 646	8 758	9 839	85	4 206	7 611	9 181
		Angle	Extr.	45	Trans.	Arr.-45																																																																																																	
0	644	644	644	644																																																																																																			
5	635	641	646	641																																																																																																			
15	610	618	626	618																																																																																																			
25	520	567	585	567																																																																																																			
35	451	474	495	474																																																																																																			
45	371	403	432	403																																																																																																			
55	284	324	362	324																																																																																																			
65	191	243	288	243																																																																																																			
75	96	167	218	167																																																																																																			
85	18	105	155	105																																																																																																			
Degrés	Lumens	% luminaire																																																																																																					
0-30	493	24,2																																																																																																					
0-40	790	38,9																																																																																																					
0-60	1391	68,4																																																																																																					
0-90	1910	93,9																																																																																																					
90-180	124	6,1																																																																																																					
0-180	2 034	100																																																																																																					
Zone	Extr.	45'	Trans.																																																																																																				
45	15 155	12 916	12 955																																																																																																				
55	14 048	11 583	11 859																																																																																																				
65	12 449	10 173	10 781																																																																																																				
75	9 646	8 758	9 839																																																																																																				
85	4 206	7 611	9 181																																																																																																				
Les valeurs photométriques sont fondées sur les essais stipulés dans la norme LM-79.		Coefficients d'utilisation RÉFLEXION DE LA CAVITÉ DU PLANCHER EFFICACE 20 PAR (pbg = 0,20) pbg = 20 Plaf. 80 Murs 70 50 30 70 50 30 50 30 RCP <table border="1"> <tbody> <tr><td>0</td><td>118</td><td>118</td><td>118</td><td>114</td><td>114</td><td>114</td><td>108</td><td>108</td></tr> <tr><td>1</td><td>106</td><td>100</td><td>94</td><td>102</td><td>96</td><td>93</td><td>92</td><td>88</td></tr> <tr><td>2</td><td>95</td><td>86</td><td>79</td><td>92</td><td>83</td><td>77</td><td>80</td><td>73</td></tr> <tr><td>3</td><td>86</td><td>76</td><td>67</td><td>83</td><td>73</td><td>66</td><td>69</td><td>63</td></tr> <tr><td>4</td><td>79</td><td>67</td><td>57</td><td>77</td><td>65</td><td>56</td><td>61</td><td>55</td></tr> <tr><td>5</td><td>72</td><td>59</td><td>50</td><td>69</td><td>57</td><td>50</td><td>55</td><td>47</td></tr> <tr><td>6</td><td>67</td><td>54</td><td>45</td><td>65</td><td>52</td><td>44</td><td>50</td><td>41</td></tr> <tr><td>7</td><td>61</td><td>48</td><td>40</td><td>59</td><td>47</td><td>39</td><td>45</td><td>38</td></tr> <tr><td>8</td><td>57</td><td>44</td><td>35</td><td>56</td><td>42</td><td>34</td><td>41</td><td>34</td></tr> <tr><td>9</td><td>54</td><td>40</td><td>32</td><td>53</td><td>40</td><td>32</td><td>38</td><td>30</td></tr> <tr><td>10</td><td>51</td><td>38</td><td>30</td><td>49</td><td>37</td><td>29</td><td>35</td><td>29</td></tr> </tbody> </table>	0	118	118	118	114	114	114	108	108	1	106	100	94	102	96	93	92	88	2	95	86	79	92	83	77	80	73	3	86	76	67	83	73	66	69	63	4	79	67	57	77	65	56	61	55	5	72	59	50	69	57	50	55	47	6	67	54	45	65	52	44	50	41	7	61	48	40	59	47	39	45	38	8	57	44	35	56	42	34	41	34	9	54	40	32	53	40	32	38	30	10	51	38	30	49	37	29	35	29		
0	118	118	118	114	114	114	108	108																																																																																															
1	106	100	94	102	96	93	92	88																																																																																															
2	95	86	79	92	83	77	80	73																																																																																															
3	86	76	67	83	73	66	69	63																																																																																															
4	79	67	57	77	65	56	61	55																																																																																															
5	72	59	50	69	57	50	55	47																																																																																															
6	67	54	45	65	52	44	50	41																																																																																															
7	61	48	40	59	47	39	45	38																																																																																															
8	57	44	35	56	42	34	41	34																																																																																															
9	54	40	32	53	40	32	38	30																																																																																															
10	51	38	30	49	37	29	35	29																																																																																															

Réglette DEL FluxStream de 3 pi, 3 000 lumens nominaux émis

CEL - 119

No de catalogue FSS330L840-UNV-DIM No test 37132 E/MH 1,3 Type de lampe DEL Lumens 3 045 Puissance à l'entrée 26 Coûts énergétiques d'éclairage annuels comparatifs pour 1000 lumens – 2,02 \$ sur une base de 3 000 heures et 0,08 \$ par kWh. Les résultats photométriques ont été obtenus dans le laboratoire Day-Brite qui est accrédité NVLAP par le « National Institute of Standards and Technology ».	Intensité lumineuse <table border="1"> <thead> <tr> <th>Angle</th> <th>Extr.</th> <th>45</th> <th>Trans.</th> <th>Arr.-45</th> </tr> </thead> <tbody> <tr><td>0</td><td>982</td><td>982</td><td>982</td><td>982</td></tr> <tr><td>5</td><td>966</td><td>978</td><td>980</td><td>978</td></tr> <tr><td>15</td><td>927</td><td>943</td><td>948</td><td>943</td></tr> <tr><td>25</td><td>849</td><td>869</td><td>884</td><td>869</td></tr> <tr><td>35</td><td>738</td><td>772</td><td>795</td><td>772</td></tr> <tr><td>45</td><td>609</td><td>655</td><td>690</td><td>655</td></tr> <tr><td>55</td><td>435</td><td>505</td><td>554</td><td>505</td></tr> <tr><td>65</td><td>293</td><td>356</td><td>414</td><td>356</td></tr> <tr><td>75</td><td>148</td><td>232</td><td>301</td><td>232</td></tr> <tr><td>85</td><td>28</td><td>129</td><td>201</td><td>129</td></tr> </tbody> </table>	Angle	Extr.	45	Trans.	Arr.-45	0	982	982	982	982	5	966	978	980	978	15	927	943	948	943	25	849	869	884	869	35	738	772	795	772	45	609	655	690	655	55	435	505	554	505	65	293	356	414	356	75	148	232	301	232	85	28	129	201	129	Distribution d'éclairage <table border="1"> <thead> <tr> <th>Degrés</th> <th>Lumens</th> <th>% luminaire</th> </tr> </thead> <tbody> <tr><td>0-30</td><td>759</td><td>24,9</td></tr> <tr><td>0-40</td><td>1241</td><td>40,8</td></tr> <tr><td>0-60</td><td>2187</td><td>71,8</td></tr> <tr><td>0-90</td><td>2918</td><td>95,8</td></tr> <tr><td>90-180</td><td>127</td><td>4,2</td></tr> <tr><td>0-180</td><td>3 045</td><td>100</td></tr> </tbody> </table>	Degrés	Lumens	% luminaire	0-30	759	24,9	0-40	1241	40,8	0-60	2187	71,8	0-90	2918	95,8	90-180	127	4,2	0-180	3 045	100	Luminance moyenne <table border="1"> <thead> <tr> <th>Zone</th> <th>Extr.</th> <th>45'</th> <th>Trans.</th> </tr> </thead> <tbody> <tr><td>45</td><td>16 859</td><td>14 162</td><td>13 823</td></tr> <tr><td>55</td><td>14 686</td><td>12 197</td><td>12 138</td></tr> <tr><td>65</td><td>13 174</td><td>10 098</td><td>10 376</td></tr> <tr><td>75</td><td>10 412</td><td>8 269</td><td>9 110</td></tr> <tr><td>85</td><td>4 882</td><td>6 455</td><td>7 980</td></tr> </tbody> </table>	Zone	Extr.	45'	Trans.	45	16 859	14 162	13 823	55	14 686	12 197	12 138	65	13 174	10 098	10 376	75	10 412	8 269	9 110	85	4 882	6 455	7 980
		Angle	Extr.	45	Trans.	Arr.-45																																																																																																	
0	982	982	982	982																																																																																																			
5	966	978	980	978																																																																																																			
15	927	943	948	943																																																																																																			
25	849	869	884	869																																																																																																			
35	738	772	795	772																																																																																																			
45	609	655	690	655																																																																																																			
55	435	505	554	505																																																																																																			
65	293	356	414	356																																																																																																			
75	148	232	301	232																																																																																																			
85	28	129	201	129																																																																																																			
Degrés	Lumens	% luminaire																																																																																																					
0-30	759	24,9																																																																																																					
0-40	1241	40,8																																																																																																					
0-60	2187	71,8																																																																																																					
0-90	2918	95,8																																																																																																					
90-180	127	4,2																																																																																																					
0-180	3 045	100																																																																																																					
Zone	Extr.	45'	Trans.																																																																																																				
45	16 859	14 162	13 823																																																																																																				
55	14 686	12 197	12 138																																																																																																				
65	13 174	10 098	10 376																																																																																																				
75	10 412	8 269	9 110																																																																																																				
85	4 882	6 455	7 980																																																																																																				
Les valeurs photométriques sont fondées sur les essais stipulés dans la norme LM-79.		Coefficients d'utilisation RÉFLEXION DE LA CAVITÉ DU PLANCHER EFFICACE 20 PAR (pbg = 0,20) pbg = 20 Plaf. 80 Murs 70 50 30 70 50 30 50 30 RCP <table border="1"> <tbody> <tr><td>0</td><td>118</td><td>118</td><td>118</td><td>115</td><td>115</td><td>115</td><td>109</td><td>109</td></tr> <tr><td>1</td><td>107</td><td>101</td><td>96</td><td>103</td><td>98</td><td>93</td><td>93</td><td>90</td></tr> <tr><td>2</td><td>96</td><td>88</td><td>81</td><td>93</td><td>85</td><td>79</td><td>81</td><td>76</td></tr> <tr><td>3</td><td>88</td><td>77</td><td>68</td><td>84</td><td>75</td><td>67</td><td>70</td><td>65</td></tr> <tr><td>4</td><td>80</td><td>68</td><td>58</td><td>78</td><td>66</td><td>57</td><td>63</td><td>56</td></tr> <tr><td>5</td><td>73</td><td>60</td><td>51</td><td>70</td><td>58</td><td>51</td><td>56</td><td>48</td></tr> <tr><td>6</td><td>68</td><td>55</td><td>45</td><td>66</td><td>53</td><td>45</td><td>51</td><td>44</td></tr> <tr><td>7</td><td>63</td><td>48</td><td>40</td><td>60</td><td>47</td><td>40</td><td>46</td><td>39</td></tr> <tr><td>8</td><td>58</td><td>45</td><td>36</td><td>56</td><td>44</td><td>35</td><td>42</td><td>34</td></tr> <tr><td>9</td><td>55</td><td>40</td><td>33</td><td>53</td><td>40</td><td>33</td><td>39</td><td>32</td></tr> <tr><td>10</td><td>51</td><td>38</td><td>30</td><td>50</td><td>38</td><td>30</td><td>36</td><td>29</td></tr> </tbody> </table>	0	118	118	118	115	115	115	109	109	1	107	101	96	103	98	93	93	90	2	96	88	81	93	85	79	81	76	3	88	77	68	84	75	67	70	65	4	80	68	58	78	66	57	63	56	5	73	60	51	70	58	51	56	48	6	68	55	45	66	53	45	51	44	7	63	48	40	60	47	40	46	39	8	58	45	36	56	44	35	42	34	9	55	40	33	53	40	33	39	32	10	51	38	30	50	38	30	36	29		
0	118	118	118	115	115	115	109	109																																																																																															
1	107	101	96	103	98	93	93	90																																																																																															
2	96	88	81	93	85	79	81	76																																																																																															
3	88	77	68	84	75	67	70	65																																																																																															
4	80	68	58	78	66	57	63	56																																																																																															
5	73	60	51	70	58	51	56	48																																																																																															
6	68	55	45	66	53	45	51	44																																																																																															
7	63	48	40	60	47	40	46	39																																																																																															
8	58	45	36	56	44	35	42	34																																																																																															
9	55	40	33	53	40	33	39	32																																																																																															
10	51	38	30	50	38	30	36	29																																																																																															

FSS Réglette DEL FluxStream

2 pi, 3 pi, 4 pi et 8 pi

Photométrie

Réglette DEL FluxStream de 4 pi, 4 000 lumens nominaux émis

CEL - 133

No de catalogue FSS440L840-UNV-DIM
No test 37259
E/MH 1,3
Type de lampe DEL
Lumens 4130
Puissance à l'entrée 31

Intensité lumineuse

Angle	Extr.	45	Trans.	Arr.-45
0	1272	1272	1272	1272
5	1250	1265	1277	1265
15	1199	1221	1237	1221
25	1098	1130	1157	1130
35	957	1005	1044	1005
45	791	860	910	860
55	606	690	758	690
65	382	481	598	481
75	194	326	416	326
85	36	196	289	196

Coûts énergétiques d'éclairage annuels comparatifs pour 1000 lumens – **1,80 \$** sur une base de 3000 heures et 0,08 \$ par kWh.

Les résultats photométriques ont été obtenus dans le laboratoire Day-Brite qui est accrédité NVLAP par le « National Institute of Standards and Technology ».

Les valeurs photométriques sont fondées sur les essais stipulés dans la norme LM-79.

Distribution d'éclairage

Degrés	Lumens	% lumineaire
0-30	986	23,9
0-40	1614	39,1
0-60	2886	69,9
0-90	3905	94,6
90-180	225	5,4
0-180	4130	100

Luminance moyenne

Zone	Extr.	45°	Trans.
45	16754	14171	13847
55	15678	12712	12618
65	13207	10415	11375
75	10615	8873	9550
85	5052	7511	8720

Coefficients d'utilisation

RÉFLEXION DE LA CAVITÉ DU PLANCHER EFFICACE 20 PAR (pbg = 0,20)

pbg =	20		80		70		50	
Plaf.	70	50	30	70	50	30	50	30
Murs	70	50	30	70	50	30	50	30
RCP	70	50	30	70	50	30	50	30
0	118	118	118	114	114	114	108	108
1	106	101	95	103	97	93	92	89
2	95	86	80	93	84	78	80	75
3	86	76	67	83	73	66	69	64
4	80	67	57	77	65	56	61	55
5	72	59	51	70	57	50	56	47
6	68	54	45	65	53	44	50	42
7	63	48	40	59	47	39	46	38
8	57	44	35	56	44	34	41	34
9	54	40	32	53	40	32	38	30
10	51	38	30	49	37	29	35	28

Réglette DEL FluxStream de 4 pi, 5 500 lumens nominaux émis

CEL - 129

No de catalogue FSS455L840-UNV-DIM
No test 37262
E/MH 1,3
Type de lampe DEL
Lumens 5759
Puissance à l'entrée 45

Intensité lumineuse

Angle	Extr.	45	Trans.	Arr.-45
0	1788	1788	1788	1788
5	1757	1777	1792	1777
15	1685	1715	1736	1715
25	1544	1585	1623	1585
35	1346	1408	1462	1408
45	1113	1202	1271	1202
55	852	960	1055	960
65	575	712	828	712
75	272	443	610	443
85	50	259	389	259

Coûts énergétiques d'éclairage annuels comparatifs pour 1000 lumens – **1,86 \$** sur une base de 3000 heures et 0,08 \$ par kWh.

Les résultats photométriques ont été obtenus dans le laboratoire Day-Brite qui est accrédité NVLAP par le « National Institute of Standards and Technology ».

Les valeurs photométriques sont fondées sur les essais stipulés dans la norme LM-79.

Distribution d'éclairage

Degrés	Lumens	% lumineaire
0-30	1384	24
0-40	2264	39,3
0-60	4043	70,2
0-90	5478	95,1
90-180	281	4,9
0-180	5759	100

Luminance moyenne

Zone	Extr.	45°	Trans.
45	23558	19796	19347
55	22047	17697	17574
65	19887	15425	15749
75	14898	12084	14023
85	7023	9926	11749

Coefficients d'utilisation

RÉFLEXION DE LA CAVITÉ DU PLANCHER EFFICACE 20 PAR (pbg = 0,20)

pbg =	20		80		70		50	
Plaf.	70	50	30	70	50	30	50	30
Murs	70	50	30	70	50	30	50	30
RCP	70	50	30	70	50	30	50	30
0	118	118	118	115	115	115	108	108
1	106	101	95	103	97	93	93	89
2	95	86	80	93	84	78	80	75
3	86	76	68	83	73	66	69	64
4	80	67	57	77	66	56	61	55
5	72	59	51	70	58	50	56	47
6	68	54	45	65	53	44	50	42
7	63	48	40	60	47	39	46	38
8	57	44	35	56	44	34	41	34
9	54	40	32	53	40	32	38	30
10	51	38	30	49	37	29	36	29

FSS Réglette DEL FluxStream

2 pi, 3 pi, 4 pi et 8 pi

Photométrie

Réglette DEL FluxStream de 4 pi, 7 000 lumens nominaux émis

CEL - 126

No de catalogue	FSS470L840-UNV-DIM
No test	37265
E/MH	1,3
Type de lampe	DEL
Lumens	7275
Puissance à l'entrée	58

Coûts énergétiques d'éclairage annuels comparatifs pour 1000 lumens – 1,90 \$ sur une base de 3000 heures et 0,08 \$ par kWh.

Les résultats photométriques ont été obtenus dans le laboratoire Day-Brite qui est accrédité NVLAP par le « National Institute of Standards and Technology ».

Les valeurs photométriques sont fondées sur les essais stipulés dans la norme LM-79.

Intensité lumineuse

Angle	Extr.	45	Trans.	Arr.-45
0	2211	2211	2211	2211
5	2176	2199	2217	2199
15	2088	2124	2148	2124
25	1914	1966	2010	1966
35	1672	1750	1813	1750
45	1379	1502	1580	1502
55	1058	1204	1317	1204
65	714	898	1041	898
75	339	592	776	592
85	63	344	524	344

Distribution d'éclairage

Degrés	Lumens	% luminaire
0-30	1714	23,6
0-40	2809	38,6
0-60	5028	69,1
0-90	6879	94,6
90-180	396	5,4
0-180	7275	100

Luminance moyenne

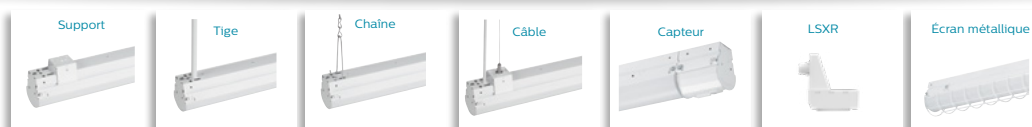
Zone	Extr.	45°	Trans.
45	29 203	24 745	24 050
55	27 371	22 192	21 938
65	24 688	19 451	19 793
75	18 540	16 135	17 825
85	8 824	13 174	15 831

Coefficients d'utilisation

RÉFLEXION DE LA CAVITÉ DU PLANCHER EFFICACE 20 PAR (pbg = 0,20)

Plaf.	80		70		50	
Murs	70	30	70	30	50	30
RCP						
0	118	118	118	114	114	108
1	106	100	95	103	97	92
2	95	86	79	92	83	78
3	86	76	67	83	73	66
4	79	67	57	77	65	56
5	72	59	50	69	57	48
6	67	54	44	65	52	44
7	61	47	40	59	46	39
8	57	44	35	56	42	34
9	54	40	32	52	40	32
10	51	37	29	49	37	29

Accessoires



Accessoire	Description
FSTH	Support de suspension à glissière (paire)
SV5F12	Trousse de tige de 12 po et plafonnier
SV5F18	Trousse de tige de 18 po et plafonnier
SV5F24	Trousse de tige de 24 po et plafonnier
SV5F36	Trousse de tige de 36 po et plafonnier
SV5F48	Trousse de tige de 48 po et plafonnier
FKR-126	Trousse de suspension par chaîne (paire)
DACHxx	Trousse de suspension par câble réglable (simple)
DACHxx-1-SC	Trousse de suspension par câble réglable avec cordon droit blanc 18/3 (simple)
DACHxx-1-CC	Trousse de suspension par câble réglable avec cordon enroulé blanc 18/3 (simple)
DACHxx-2-SC	Trousse de suspension par câble réglable avec cordon enroulé blanc 18/4 (simple)
DACHxx-2-CC	Trousse de suspension par câble réglable avec cordon droit blanc 18/4 (simple)
DACHxx-1D-SC	Trousse de suspension par câble réglable avec cordon droit blanc 18/5 avec fils de gradation (simple)
LSXR10	Capteur de mouvement à IRP pour luminaire à faible hauteur (120-277V)
LSXR10ADC	Capteur de mouvement à IRP pour luminaire à faible hauteur avec gradation hi/lo (120-277V)
FSSWG4	Écran métallique de 4 pi (en commander deux pour les modèles de 8 pi)
FSSD2L	Lentille de remplacement diffuse de 2 pi
FSSD3L	Lentille de remplacement diffuse de 3 pi
FSSD4L	Lentille de remplacement diffuse de 4 pi (en commander deux pour les modèles de 8 pi)
FSSDEK	Embout de plastique décoratif (jeu de 2)

Trousse de tige et plafonnier blanc, écrous de format standard de 1/4 po (diam. hors-tout de 1/2 po) inclus. S'installe avec les entrées défonçables de 9/16 po à la base du boîtier.

Chaînes de 5 pieds robustes avec crochets en «V» inclus. Se rattache à la base du boîtier.

S'installe avec un trou de 1/4 po à la base du boîtier ou avec un support de suspension FSTH.

xx = longueurs du câbles en pouces, inscrire des longueurs de 48 po à 180 po en incréments de 12 po.

