

Day-Brite

CFI

par @signify

Linéaire

Enveloppant FluxStream

2 pi, 4 pi et 8 pi



Le luminaire enveloppant DEL FluxStream de Day-Brite/CFI est un luminaire à performance élevée procurant un éclairage doux et diffus convenant aux petites applications commerciales et industrielles ainsi qu'aux applications résidentielles grâce à l'efficacité énergétique inégalée de l'éclairage DEL.

Projet: _____
Emplacement: _____
No de catalogue: _____
Type de luminaire: _____
Lampes: _____ Qté: _____
Notes: _____

Guide pour commander

Exemple: FSW440L840-UNV-DIM

Série	Longueur (nominale)	Lumens ² (nominaux)	Temp. de couleur (K)	Tension	Régulateur	Options
FSW	<input type="text"/>	<input type="text"/>	<input type="text"/> -	<input type="text"/> -	<input type="text"/> -	<input type="text"/>
FSW FluxStream enveloppant	2 Longueur de 2 pi	20L 2000 lumens 30L 3000 lumens	830 IRC 80, 3000K 835 IRC 80, 3500K 840 IRC 80, 4000K 850 IRC 80, 5000K	UNV Tension universelle 120-277V 120³ 120V 277³ 277V 347⁴ 347V	DIM^{11,12} Gradation 0-10V en baisse à 1% SDIM^{5,6} Gradation progressive jusqu'à 40% de la puissance à l'entrée XDIM^{3,5,6} Gradation par phases MarkX DALI⁷ DALI	EMLED^{4,8,9} Bloc d'urgence intégré câblé en usine Bodine BSL310LP. 1100 lm nominaux SWZDT¹⁰ Regroupement de pointe du capteur intégré, cueillette de lumière du jour et captation de présence avec durée de temporisation DAYOCC¹⁰ Capteur intégré, cueillette de lumière du jour et mouvement, EasySense SNS102 PCSR Interrupteur à chaîne à droite, 120V seulement PCSL Interrupteur à chaîne à gauche, 120V seulement PAF Peint après la fabrication (blanc) LSXR10 Capteur de mouvement 120-347V, installé en usine sur l'embout LSXR10ADC¹⁰ Capteur de mouvement 120-347V avec cellule photoélectrique et gradation hi/lo, installé en usine sur l'embout
	4 Longueur de 4 pi	30L 3000 lumens 40L 4000 lumens 55L 5500 lumens 70L 7000 lumens				
	8 ¹ Longueur de 8 pi	60L 6000 lumens 80L 8000 lumens 110L 11000 lumens 140L 14000 lumens				

- (2) lentilles de 4 pi soit 8 pi en tandem avec un seul boîtier de 8 pi.
- Lumens nominaux émis à une température ambiante de 25°C.
- L'option XDIM doit seulement être spécifiée avec les options 120V ou 277V.
- 347V avec EMLED seulement disponible avec les modèles de 8 pi.
- Non disponible avec les modèles de 2 pi.
- Non disponible avec modèles de 4 pi 70L ou 8 pi 140L.
- DALI disponible dans les modèles jusqu'à 80L, contactez l'usine pour les autres options.
- EMLED n'est pas disponible avec les modèles de 2 pi.
- EMLED sur les modèles de 8 pi permet d'éclairer une section de 4 pi en mode urgence.
- Disponible seulement avec l'option de régulateur DIM.
- Les options SWZDT et DAYOCC intégrées s'atténuent jusqu'à 5% à l'aide d'un interrupteur mural sans fil. Vous reportez à la page 2.
- Les configurations de contrôle non intégré s'utilisent avec la gradation 0-10V en baisse jusqu'à 1%.

Accessoires (commandés séparément)

- FSWD2L** – Lentille de remplacement diffuse FluxWrap de 2 pi
- FSWD4L** – Lentille de remplacement diffuse FluxWrap de 4 pi (en commander 2 pour les modèles de 8 pi)
- LSXR10** – Capteur de mouvement à IRP pour luminaire à faible hauteur, 120-277V
- LSXR10ADC** – Capteur de mouvement à IRP pour luminaire à faible hauteur avec cellule photoélectrique et gradation hi/lo, 120-277V
- FSTH** – Support de suspension à glissière (ensemble de 2)
- FSWJ** – Raccord pour les enfilades continues (une par joint)
- (Pour tous les détails et plus d'option vous reportez à la dernière page)

Notes générales

Plusieurs composantes de luminaires, comme les réflecteurs, réfracteurs, lentilles, supports, douilles et DEL sont faites de différents types de plastiques qui peuvent être lésés par des aérocontaminants. Si des produits chimiques à base de sulfure, de pétrole, des solutions nettoyantes ou autres contaminants risquent de se retrouver dans l'espace choisi d'utilisation, veuillez contacter l'usine pour la compatibilité.

FSW Enveloppant DEL FluxStream

2 pi, 4 pi et 8 pi

Caractéristiques

- Concept élégant et compact idéal pour les installations dans les espaces restreints
- Diffuseur d'acrylique givré procurant une distribution large et un contrôle supérieur de l'éblouissement
- Système de fixation de lentille moulé par injection procurant une rétention du diffuseur et un accès facile sans outil aux cartes DEL et régulateur
- Longueurs de 2 pi, 4 pi et 8 pi en tandem disponibles pour répondre aux besoins de plusieurs applications
- Maintien du flux lumineux DEL prévu jusqu'à 100 000 heures L70 procurant une longue durée de vie pour réduire les coûts d'entretien
- S'installe en saillie sur les plafonds ou les murs, ou suspendus à l'aide de chaînes, suspensions ou câbles
- S'installe au mur – conforme à ADA
- Idéal pour l'installation dans les zones réfrigérées (de -20°C à -25°C)
- L'accessoire FSWJ est requis pour les enfilades continues, un FSWJ à chaque joint
- Entrée défonçable de 7/8 po incluse à chaque extrémité et à la base du luminaire. Note: l'entrée défonçable est couverte et ne s'utilise pas avec le modèle de 4 pi incluant l'option EMLED
- Plusieurs options de régulateurs disponibles, 0-10V de série
- Lentille fermée minimise l'infiltration de poussière, insectes et autres débris dans le logement de la lampe
- L'unité de 8 pi en tandem est composée d'assemblages optiques de 4 pi avec un meneau central sur un boîtier simple pleine longueur
- Les options de contrôles intégrés incluent un capteur installé dans une rallonge de module de contrôle sur l'extrémité du luminaire (voir les dessins dimensionnels). Les contrôles sont mis en service par une application intuitive sur un téléphone android soit par CCP ou par programmeur de mémoire morte à IR
- Les luminaires FluxStream sont qualifiés Designlights Consortium®. Veuillez consulter la liste DLC QPL pour connaître les numéros de catalogue exacts (<http://www.designlights.org/QPL>)
- Garantie limitée de 5 ans du fabricant. Visitez www.signify.com/warranties pour obtenir toute l'information sur la garantie

Fini

- Peinture d'acrylique cuite à réflexion élevée blanc mat
- L'option PAF procure une résistance supplémentaire à la corrosion dans les applications humides et de plafonniers

Écran

- Lentille d'acrylique givrée à contours

Électrique

- Les cartes DEL et les régulateurs sont conformes à la norme RoHS (restriction des substances dangereuses). Durée de vie totale nominale du système de 50 000 heures. Durée de vie prévue L70 selon les données LM-80 fournies par le fabricant et les tests in-situ en laboratoire à une température ambiante de 25°
- Régulateur d'urgence intégré avec l'option EMLED. Pour estimer le flux lumineux en mode urgence, multiplier la puissance du bloc d'urgence par l'efficacité, puis par 1,10

Matériaux

- Boîtier, plaque DEL et embouts faits d'acier laminé à froid robuste. Embouts de polycarbonate moulé par injection. Diffuseur d'acrylique extrudé profilé

DAYOCC et SpaceWise DT (SWZDT)

- Mise en service avec un téléphone android compatible et l'application sur le site
- Gradation seulement avec un interrupteur mural sans fil compatible (voir ci-dessous)
- Pour la mise en service vous enregistrez à <http://registration.componentcloud.signify.com/appregistration/>
- Les options de captation intégrées (DAYOCC, SWZDT) ne peuvent pas être combinées
- Pour plus d'information incluant les interrupteurs recommandés, visitez les sites suivants –

DAYOCC – www.lightingproducts.signify.com/documents/webdb2/DayBrite/pdf/DAYOCC_sensor.pdf

SWZDT – www.lightingproducts.signify.com/documents/webdb2/DayBrite/pdf/SWZDT_sensor.pdf

Homologations

- Homologué cETLus
- Convient aux endroits humides

FSW Enveloppant DEL FluxStream

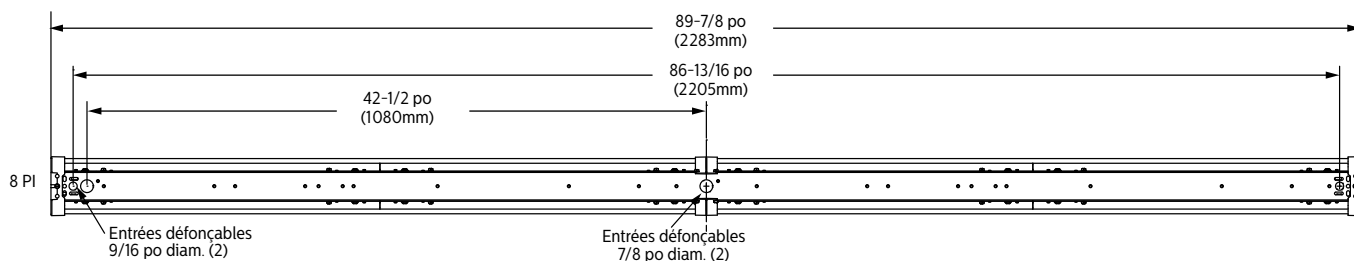
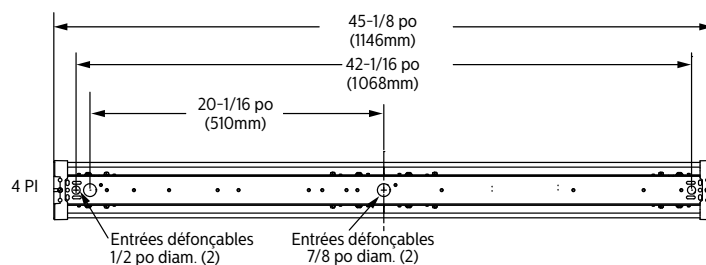
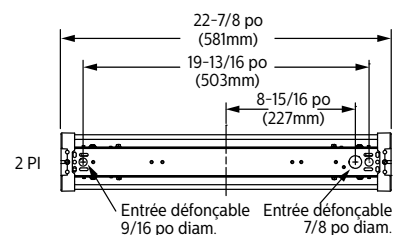
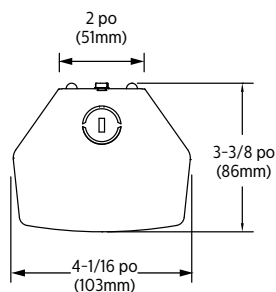
2 pi, 4 pi et 8 pi

Luminaire	Lumens	Puissance	Efficacité
FSW220L840	1904 lm	16,6W	114 lm/w
FSW230L840	3028 lm	28,9W	104 lm/w
FSW440L840	3856 lm	31,4W	122 lm/w
FSW455L840	5339 lm	44,5W	119 lm/w
FSW470L840	6712 lm	58,0W	114 lm/w



Option SWZDT/DAYOCC intégrée

Dimensions



*Pour les options SWZDT ou DAYOCC, la longueur hors-tout est de 1-3/8 po (35mm).

FSW Enveloppant DEL FluxStream

2 pi, 4 pi et 8 pi

Photométrie

Enveloppant DEL FluxStream de 2 pi, 2 000 lumens nominaux émis

CEL - 114

No de catalogue FSW220L840-UNV-DIM
No test 37658
E/MH 1,3
Type de lampe DEL
Lumens 1904
Puissance à l'entrée 17

Coûts énergétiques d'éclairage annuels comparatifs pour 1000 lumens – **2,09 \$** sur une base de 3000 heures et 0,08 \$ par kWh.

Les résultats photométriques ont été obtenus dans le laboratoire Day-Brite qui est accrédité NVLAP par le « National Institute of Standards and Technology ».

Les valeurs photométriques sont fondées sur les essais stipulés dans la norme LM-79.

Intensité lumineuse

Angle	Extr.	45	Trans.	Arr.-45
0	559	559	559	559
5	551	558	560	558
15	531	541	545	541
25	490	504	512	504
35	432	452	463	452
45	359	386	401	386
55	278	312	330	312
65	190	233	254	233
75	100	153	176	153
85	23	77	103	77

Distribution d'éclairage

Degrés	Lumens	% luminaire
0-30	437	22,9
0-40	718	37,7
0-60	1291	67,7
0-90	1754	92
90-180	153	8,0
0-180	1906	100

Luminance moyenne

Zone	Extr.	45°	Trans.
45	8732	7352	7212
55	8094	6557	6466
65	7141	5657	5641
75	5584	4560	4685
85	2667	3099	3553

Coefficients d'utilisation

RÉFLEXION DE LA CAVITÉ DU PLANCHER EFFICACE 20 PAR (pbg = 0,20)									
pbg =	20			70			50		
Plaf.	80			70			50		
Murs	70	50	30	70	50	30	50	30	
RCP									
0	116	116	116	112	112	112	107	107	107
1	106	100	95	102	96	93	91	88	88
2	94	86	79	92	83	77	79	73	73
3	86	76	67	83	72	66	68	63	63
4	79	67	57	76	65	56	60	54	54
5	72	58	50	69	57	48	55	46	46
6	67	53	44	65	52	42	48	41	41
7	61	47	39	59	46	39	45	36	36
8	57	44	34	56	42	34	40	34	34
9	54	40	32	52	39	32	38	30	30
10	50	36	28	48	35	28	34	28	28

Enveloppant DEL FluxStream de 2 pi, 3 000 lumens nominaux émis

CEL - 104

No de catalogue FSW230L840-UNV-DIM
No test 37662
E/MH 1,3
Type de lampe DEL
Lumens 3028
Puissance à l'entrée 29

Coûts énergétiques d'éclairage annuels comparatifs pour 1000 lumens – **2,29 \$** sur une base de 3000 heures et 0,08 \$ par kWh.

Les résultats photométriques ont été obtenus dans le laboratoire Day-Brite qui est accrédité NVLAP par le « National Institute of Standards and Technology ».

Les valeurs photométriques sont fondées sur les essais stipulés dans la norme LM-79.

Intensité lumineuse

Angle	Extr.	45	Trans.	Arr.-45
0	912	912	912	912
5	899	910	914	910
15	866	882	890	882
25	800	824	836	824
35	706	740	756	740
45	587	633	656	633
55	425	478	523	478
65	290	358	388	358
75	153	235	270	235
85	36	119	158	119

Distribution d'éclairage

Degrés	Lumens	% luminaire
0-30	713	23,5
0-40	1174	38,7
0-60	2085	68,8
0-90	2794	92,2
90-180	238	7,8
0-180	3032	100

Luminance moyenne

Zone	Extr.	45°	Trans.
45	14277	12051	11797
55	12361	10058	10244
65	10928	8693	8623
75	8566	7007	7172
85	4110	4810	5437

Coefficients d'utilisation

RÉFLEXION DE LA CAVITÉ DU PLANCHER EFFICACE 20 PAR (pbg = 0,20)									
pbg =	20			70			50		
Plaf.	80			70			50		
Murs	70	50	30	70	50	30	50	30	
RCP									
0	116	116	116	113	113	113	107	107	107
1	106	101	95	102	96	93	92	88	88
2	95	86	80	92	83	78	80	73	73
3	86	76	68	83	73	66	69	63	63
4	80	67	57	77	65	56	61	55	55
5	72	59	51	69	57	50	55	47	47
6	67	54	45	65	53	44	50	41	41
7	63	48	40	59	47	39	45	38	38
8	57	44	35	56	42	34	40	34	34
9	54	40	33	52	40	32	38	30	30
10	51	38	29	48	36	28	34	28	28

FSW Enveloppant DEL FluxStream

2 pi, 4 pi et 8 pi

Photométrie

Enveloppant DEL FluxStream de 4 pi, 4 000 lumens nominaux émis

CEL - 122

<p>No de catalogue FSW440L840-UNV-DIM No test 37656 E/MH 1,3 Type de lampe DEL Lumens 3856 Puissance à l'entrée 31</p> <p>Coûts énergétiques d'éclairage annuels comparatifs pour 1000 lumens – 1,95 \$ sur une base de 3000 heures et 0,08 \$ par kWh.</p> <p>Les résultats photométriques ont été obtenus dans le laboratoire Day-Brite qui est accrédité NVLAP par le « National Institute of Standards and Technology ».</p> <p>Les valeurs photométriques sont fondées sur les essais stipulés dans la norme LM-79.</p>	<p style="text-align: center;">Intensité lumineuse</p> <table border="1"> <thead> <tr> <th>Angle</th> <th>Extr.</th> <th>45</th> <th>Trans.</th> <th>Arr.-45</th> </tr> </thead> <tbody> <tr><td>0</td><td>1123</td><td>1123</td><td>1123</td><td>1123</td></tr> <tr><td>5</td><td>1107</td><td>1117</td><td>1124</td><td>1117</td></tr> <tr><td>15</td><td>1067</td><td>1085</td><td>1096</td><td>1085</td></tr> <tr><td>25</td><td>987</td><td>1014</td><td>1033</td><td>1014</td></tr> <tr><td>35</td><td>871</td><td>913</td><td>934</td><td>913</td></tr> <tr><td>45</td><td>728</td><td>790</td><td>813</td><td>790</td></tr> <tr><td>55</td><td>557</td><td>642</td><td>674</td><td>642</td></tr> <tr><td>65</td><td>360</td><td>451</td><td>505</td><td>451</td></tr> <tr><td>75</td><td>190</td><td>297</td><td>341</td><td>297</td></tr> <tr><td>85</td><td>43</td><td>155</td><td>206</td><td>155</td></tr> </tbody> </table>	Angle	Extr.	45	Trans.	Arr.-45	0	1123	1123	1123	1123	5	1107	1117	1124	1117	15	1067	1085	1096	1085	25	987	1014	1033	1014	35	871	913	934	913	45	728	790	813	790	55	557	642	674	642	65	360	451	505	451	75	190	297	341	297	85	43	155	206	155	<p>Distribution d'éclairage</p> <table border="1"> <thead> <tr> <th>Degrés</th> <th>Lumens</th> <th>% luminaire</th> </tr> </thead> <tbody> <tr><td>0-30</td><td>880</td><td>22,8</td></tr> <tr><td>0-40</td><td>1449</td><td>37,5</td></tr> <tr><td>0-60</td><td>2612</td><td>67,6</td></tr> <tr><td>0-90</td><td>3514</td><td>91</td></tr> <tr><td>90-180</td><td>348</td><td>9,0</td></tr> <tr><td>0-180</td><td>3862</td><td>100</td></tr> </tbody> </table>	Degrés	Lumens	% luminaire	0-30	880	22,8	0-40	1449	37,5	0-60	2612	67,6	0-90	3514	91	90-180	348	9,0	0-180	3862	100	<p>Luminance moyenne</p> <table border="1"> <thead> <tr> <th>Zone</th> <th>Extr.</th> <th>45°</th> <th>Trans.</th> </tr> </thead> <tbody> <tr><td>45</td><td>9 388</td><td>7 848</td><td>7 492</td></tr> <tr><td>55</td><td>8 718</td><td>7 090</td><td>6 755</td></tr> <tr><td>65</td><td>7 439</td><td>5 791</td><td>5 742</td></tr> <tr><td>75</td><td>6 070</td><td>4 741</td><td>4 639</td></tr> <tr><td>85</td><td>3 243</td><td>3 385</td><td>3 631</td></tr> </tbody> </table>	Zone	Extr.	45°	Trans.	45	9 388	7 848	7 492	55	8 718	7 090	6 755	65	7 439	5 791	5 742	75	6 070	4 741	4 639	85	3 243	3 385	3 631																																			
Angle	Extr.	45	Trans.	Arr.-45																																																																																																																																						
0	1123	1123	1123	1123																																																																																																																																						
5	1107	1117	1124	1117																																																																																																																																						
15	1067	1085	1096	1085																																																																																																																																						
25	987	1014	1033	1014																																																																																																																																						
35	871	913	934	913																																																																																																																																						
45	728	790	813	790																																																																																																																																						
55	557	642	674	642																																																																																																																																						
65	360	451	505	451																																																																																																																																						
75	190	297	341	297																																																																																																																																						
85	43	155	206	155																																																																																																																																						
Degrés	Lumens	% luminaire																																																																																																																																								
0-30	880	22,8																																																																																																																																								
0-40	1449	37,5																																																																																																																																								
0-60	2612	67,6																																																																																																																																								
0-90	3514	91																																																																																																																																								
90-180	348	9,0																																																																																																																																								
0-180	3862	100																																																																																																																																								
Zone	Extr.	45°	Trans.																																																																																																																																							
45	9 388	7 848	7 492																																																																																																																																							
55	8 718	7 090	6 755																																																																																																																																							
65	7 439	5 791	5 742																																																																																																																																							
75	6 070	4 741	4 639																																																																																																																																							
85	3 243	3 385	3 631																																																																																																																																							
		<p>Coefficients d'utilisation</p> <p>RÉFLEXION DE LA CAVITÉ DU PLANCHER EFFICACE 20 PAR (pbg = 0,20)</p> <table border="1"> <thead> <tr> <th>pbg =</th> <th colspan="3">20</th> <th colspan="3">70</th> <th colspan="3">50</th> </tr> <tr> <th>Plaf.</th> <th>70</th> <th>50</th> <th>30</th> <th>70</th> <th>50</th> <th>30</th> <th>50</th> <th>30</th> </tr> </thead> <tbody> <tr><td>Murs</td><td></td><td></td><td></td><td></td><td></td><td></td><td></td><td></td></tr> <tr><td>RCP</td><td></td><td></td><td></td><td></td><td></td><td></td><td></td><td></td></tr> <tr><td>0</td><td>116</td><td>116</td><td>116</td><td>112</td><td>112</td><td>112</td><td>106</td><td>106</td></tr> <tr><td>1</td><td>105</td><td>100</td><td>94</td><td>102</td><td>96</td><td>93</td><td>91</td><td>88</td></tr> <tr><td>2</td><td>94</td><td>86</td><td>79</td><td>92</td><td>83</td><td>77</td><td>79</td><td>72</td></tr> <tr><td>3</td><td>86</td><td>76</td><td>67</td><td>82</td><td>72</td><td>66</td><td>68</td><td>63</td></tr> <tr><td>4</td><td>79</td><td>67</td><td>57</td><td>76</td><td>65</td><td>56</td><td>60</td><td>54</td></tr> <tr><td>5</td><td>72</td><td>59</td><td>50</td><td>69</td><td>57</td><td>48</td><td>55</td><td>46</td></tr> <tr><td>6</td><td>67</td><td>53</td><td>44</td><td>65</td><td>52</td><td>44</td><td>48</td><td>41</td></tr> <tr><td>7</td><td>61</td><td>47</td><td>40</td><td>59</td><td>46</td><td>39</td><td>45</td><td>36</td></tr> <tr><td>8</td><td>57</td><td>44</td><td>34</td><td>56</td><td>42</td><td>34</td><td>40</td><td>34</td></tr> <tr><td>9</td><td>54</td><td>40</td><td>32</td><td>52</td><td>39</td><td>32</td><td>38</td><td>30</td></tr> <tr><td>10</td><td>50</td><td>36</td><td>28</td><td>48</td><td>35</td><td>28</td><td>34</td><td>28</td></tr> </tbody> </table>	pbg =	20			70			50			Plaf.	70	50	30	70	50	30	50	30	Murs									RCP									0	116	116	116	112	112	112	106	106	1	105	100	94	102	96	93	91	88	2	94	86	79	92	83	77	79	72	3	86	76	67	82	72	66	68	63	4	79	67	57	76	65	56	60	54	5	72	59	50	69	57	48	55	46	6	67	53	44	65	52	44	48	41	7	61	47	40	59	46	39	45	36	8	57	44	34	56	42	34	40	34	9	54	40	32	52	39	32	38	30	10	50	36	28	48	35	28	34	28
pbg =	20			70			50																																																																																																																																			
Plaf.	70	50	30	70	50	30	50	30																																																																																																																																		
Murs																																																																																																																																										
RCP																																																																																																																																										
0	116	116	116	112	112	112	106	106																																																																																																																																		
1	105	100	94	102	96	93	91	88																																																																																																																																		
2	94	86	79	92	83	77	79	72																																																																																																																																		
3	86	76	67	82	72	66	68	63																																																																																																																																		
4	79	67	57	76	65	56	60	54																																																																																																																																		
5	72	59	50	69	57	48	55	46																																																																																																																																		
6	67	53	44	65	52	44	48	41																																																																																																																																		
7	61	47	40	59	46	39	45	36																																																																																																																																		
8	57	44	34	56	42	34	40	34																																																																																																																																		
9	54	40	32	52	39	32	38	30																																																																																																																																		
10	50	36	28	48	35	28	34	28																																																																																																																																		

Enveloppant DEL FluxStream de 4 pi, 5 500 lumens nominaux émis

CEL - 119

<p>No de catalogue FSW455L840-UNV-DIM No test 376555 E/MH 1,3 Type de lampe DEL Lumens 5339 Puissance à l'entrée 45</p> <p>Coûts énergétiques d'éclairage annuels comparatifs pour 1000 lumens – 2,00 \$ sur une base de 3000 heures et 0,08 \$ par kWh.</p> <p>Les résultats photométriques ont été obtenus dans le laboratoire Day-Brite qui est accrédité NVLAP par le « National Institute of Standards and Technology ».</p> <p>Les valeurs photométriques sont fondées sur les essais stipulés dans la norme LM-79.</p>	<p style="text-align: center;">Intensité lumineuse</p> <table border="1"> <thead> <tr> <th>Angle</th> <th>Extr.</th> <th>45</th> <th>Trans.</th> <th>Arr.-45</th> </tr> </thead> <tbody> <tr><td>0</td><td>1546</td><td>1546</td><td>1546</td><td>1546</td></tr> <tr><td>5</td><td>1523</td><td>1538</td><td>1549</td><td>1538</td></tr> <tr><td>15</td><td>1468</td><td>1493</td><td>1511</td><td>1493</td></tr> <tr><td>25</td><td>1357</td><td>1396</td><td>1423</td><td>1396</td></tr> <tr><td>35</td><td>1199</td><td>1256</td><td>1286</td><td>1256</td></tr> <tr><td>45</td><td>1002</td><td>1086</td><td>1119</td><td>1086</td></tr> <tr><td>55</td><td>776</td><td>883</td><td>927</td><td>883</td></tr> <tr><td>65</td><td>495</td><td>663</td><td>716</td><td>663</td></tr> <tr><td>75</td><td>261</td><td>408</td><td>468</td><td>408</td></tr> <tr><td>85</td><td>60</td><td>211</td><td>279</td><td>211</td></tr> </tbody> </table>	Angle	Extr.	45	Trans.	Arr.-45	0	1546	1546	1546	1546	5	1523	1538	1549	1538	15	1468	1493	1511	1493	25	1357	1396	1423	1396	35	1199	1256	1286	1256	45	1002	1086	1119	1086	55	776	883	927	883	65	495	663	716	663	75	261	408	468	408	85	60	211	279	211	<p>Distribution d'éclairage</p> <table border="1"> <thead> <tr> <th>Degrés</th> <th>Lumens</th> <th>% luminaire</th> </tr> </thead> <tbody> <tr><td>0-30</td><td>1211</td><td>22,7</td></tr> <tr><td>0-40</td><td>1995</td><td>37,3</td></tr> <tr><td>0-60</td><td>3602</td><td>67,4</td></tr> <tr><td>0-90</td><td>4871</td><td>91,1</td></tr> <tr><td>90-180</td><td>477</td><td>8,9</td></tr> <tr><td>0-180</td><td>3862</td><td>100</td></tr> </tbody> </table>	Degrés	Lumens	% luminaire	0-30	1211	22,7	0-40	1995	37,3	0-60	3602	67,4	0-90	4871	91,1	90-180	477	8,9	0-180	3862	100	<p>Luminance moyenne</p> <table border="1"> <thead> <tr> <th>Zone</th> <th>Extr.</th> <th>45°</th> <th>Trans.</th> </tr> </thead> <tbody> <tr><td>45</td><td>12 919</td><td>10 790</td><td>10 317</td></tr> <tr><td>55</td><td>12 142</td><td>9 742</td><td>9 297</td></tr> <tr><td>65</td><td>10 244</td><td>8 513</td><td>8 138</td></tr> <tr><td>75</td><td>8 365</td><td>6 504</td><td>6 366</td></tr> <tr><td>85</td><td>4 505</td><td>4 608</td><td>4 912</td></tr> </tbody> </table>	Zone	Extr.	45°	Trans.	45	12 919	10 790	10 317	55	12 142	9 742	9 297	65	10 244	8 513	8 138	75	8 365	6 504	6 366	85	4 505	4 608	4 912																																			
Angle	Extr.	45	Trans.	Arr.-45																																																																																																																																						
0	1546	1546	1546	1546																																																																																																																																						
5	1523	1538	1549	1538																																																																																																																																						
15	1468	1493	1511	1493																																																																																																																																						
25	1357	1396	1423	1396																																																																																																																																						
35	1199	1256	1286	1256																																																																																																																																						
45	1002	1086	1119	1086																																																																																																																																						
55	776	883	927	883																																																																																																																																						
65	495	663	716	663																																																																																																																																						
75	261	408	468	408																																																																																																																																						
85	60	211	279	211																																																																																																																																						
Degrés	Lumens	% luminaire																																																																																																																																								
0-30	1211	22,7																																																																																																																																								
0-40	1995	37,3																																																																																																																																								
0-60	3602	67,4																																																																																																																																								
0-90	4871	91,1																																																																																																																																								
90-180	477	8,9																																																																																																																																								
0-180	3862	100																																																																																																																																								
Zone	Extr.	45°	Trans.																																																																																																																																							
45	12 919	10 790	10 317																																																																																																																																							
55	12 142	9 742	9 297																																																																																																																																							
65	10 244	8 513	8 138																																																																																																																																							
75	8 365	6 504	6 366																																																																																																																																							
85	4 505	4 608	4 912																																																																																																																																							
		<p>Coefficients d'utilisation</p> <p>RÉFLEXION DE LA CAVITÉ DU PLANCHER EFFICACE 20 PAR (pbg = 0,20)</p> <table border="1"> <thead> <tr> <th>pbg =</th> <th colspan="3">20</th> <th colspan="3">70</th> <th colspan="3">50</th> </tr> <tr> <th>Plaf.</th> <th>70</th> <th>50</th> <th>30</th> <th>70</th> <th>50</th> <th>30</th> <th>50</th> <th>30</th> </tr> </thead> <tbody> <tr><td>Murs</td><td></td><td></td><td></td><td></td><td></td><td></td><td></td><td></td></tr> <tr><td>RCP</td><td></td><td></td><td></td><td></td><td></td><td></td><td></td><td></td></tr> <tr><td>0</td><td>116</td><td>116</td><td>116</td><td>112</td><td>112</td><td>112</td><td>106</td><td>106</td></tr> <tr><td>1</td><td>105</td><td>100</td><td>95</td><td>102</td><td>96</td><td>93</td><td>91</td><td>88</td></tr> <tr><td>2</td><td>94</td><td>86</td><td>79</td><td>92</td><td>83</td><td>77</td><td>79</td><td>72</td></tr> <tr><td>3</td><td>86</td><td>76</td><td>67</td><td>82</td><td>72</td><td>66</td><td>68</td><td>61</td></tr> <tr><td>4</td><td>79</td><td>67</td><td>57</td><td>76</td><td>65</td><td>56</td><td>60</td><td>54</td></tr> <tr><td>5</td><td>72</td><td>58</td><td>50</td><td>69</td><td>57</td><td>48</td><td>55</td><td>46</td></tr> <tr><td>6</td><td>67</td><td>53</td><td>44</td><td>64</td><td>52</td><td>42</td><td>48</td><td>41</td></tr> <tr><td>7</td><td>61</td><td>47</td><td>39</td><td>59</td><td>46</td><td>39</td><td>45</td><td>36</td></tr> <tr><td>8</td><td>57</td><td>44</td><td>34</td><td>56</td><td>42</td><td>34</td><td>40</td><td>34</td></tr> <tr><td>9</td><td>54</td><td>40</td><td>32</td><td>52</td><td>39</td><td>30</td><td>36</td><td>29</td></tr> <tr><td>10</td><td>50</td><td>36</td><td>28</td><td>48</td><td>35</td><td>28</td><td>34</td><td>28</td></tr> </tbody> </table>	pbg =	20			70			50			Plaf.	70	50	30	70	50	30	50	30	Murs									RCP									0	116	116	116	112	112	112	106	106	1	105	100	95	102	96	93	91	88	2	94	86	79	92	83	77	79	72	3	86	76	67	82	72	66	68	61	4	79	67	57	76	65	56	60	54	5	72	58	50	69	57	48	55	46	6	67	53	44	64	52	42	48	41	7	61	47	39	59	46	39	45	36	8	57	44	34	56	42	34	40	34	9	54	40	32	52	39	30	36	29	10	50	36	28	48	35	28	34	28
pbg =	20			70			50																																																																																																																																			
Plaf.	70	50	30	70	50	30	50	30																																																																																																																																		
Murs																																																																																																																																										
RCP																																																																																																																																										
0	116	116	116	112	112	112	106	106																																																																																																																																		
1	105	100	95	102	96	93	91	88																																																																																																																																		
2	94	86	79	92	83	77	79	72																																																																																																																																		
3	86	76	67	82	72	66	68	61																																																																																																																																		
4	79	67	57	76	65	56	60	54																																																																																																																																		
5	72	58	50	69	57	48	55	46																																																																																																																																		
6	67	53	44	64	52	42	48	41																																																																																																																																		
7	61	47	39	59	46	39	45	36																																																																																																																																		
8	57	44	34	56	42	34	40	34																																																																																																																																		
9	54	40	32	52	39	30	36	29																																																																																																																																		
10	50	36	28	48	35	28	34	28																																																																																																																																		

FSW Enveloppant DEL FluxStream

2 pi, 4 pi et 8 pi

Photométrie

Enveloppant DEL FluxStream de 4 pi, 7 000 lumens nominaux émis

CEL - 114

<p>No de catalogue FSW470L840-UNV-DIM</p> <p>No test 37654</p> <p>E/MH 1,3</p> <p>Type de lampe DEL</p> <p>Lumens 6 712</p> <p>Puissance à l'entrée 58</p> <p>Coûts énergétiques d'éclairage annuels comparatifs pour 1000 lumens – 2,07\$ sur une base de 3000 heures et 0,08 \$ par kWh.</p> <p>Les résultats photométriques ont été obtenus dans le laboratoire Day-Brite qui est accrédité NVLAP par le « National Institute of Standards and Technology ».</p> <p>Les valeurs photométriques sont fondées sur les essais stipulés dans la norme LM-79.</p>	<p>Intensité lumineuse</p> <table border="1"> <thead> <tr> <th>Angle</th> <th>Extr.</th> <th>45</th> <th>Trans.</th> <th>Arr.-45</th> </tr> </thead> <tbody> <tr><td>0</td><td>1941</td><td>1941</td><td>1941</td><td>1941</td></tr> <tr><td>5</td><td>1914</td><td>1930</td><td>1941</td><td>1930</td></tr> <tr><td>15</td><td>1845</td><td>1875</td><td>1893</td><td>1875</td></tr> <tr><td>25</td><td>1706</td><td>1753</td><td>1784</td><td>1753</td></tr> <tr><td>35</td><td>1506</td><td>1576</td><td>1611</td><td>1576</td></tr> <tr><td>45</td><td>1259</td><td>1362</td><td>1402</td><td>1362</td></tr> <tr><td>55</td><td>975</td><td>1106</td><td>1161</td><td>1106</td></tr> <tr><td>65</td><td>665</td><td>830</td><td>895</td><td>830</td></tr> <tr><td>75</td><td>327</td><td>531</td><td>608</td><td>531</td></tr> <tr><td>85</td><td>75</td><td>264</td><td>350</td><td>264</td></tr> </tbody> </table>	Angle	Extr.	45	Trans.	Arr.-45	0	1941	1941	1941	1941	5	1914	1930	1941	1930	15	1845	1875	1893	1875	25	1706	1753	1784	1753	35	1506	1576	1611	1576	45	1259	1362	1402	1362	55	975	1106	1161	1106	65	665	830	895	830	75	327	531	608	531	85	75	264	350	264	<p>Distribution d'éclairage</p> <table border="1"> <thead> <tr> <th>Degrés</th> <th>Lumens</th> <th>% luminaire</th> </tr> </thead> <tbody> <tr><td>0-30</td><td>1520</td><td>22,6</td></tr> <tr><td>0-40</td><td>2503</td><td>37,2</td></tr> <tr><td>0-60</td><td>4518</td><td>67,2</td></tr> <tr><td>0-90</td><td>6130</td><td>91,2</td></tr> <tr><td>90-180</td><td>593</td><td>8,8</td></tr> <tr><td>0-180</td><td>6723</td><td>100</td></tr> </tbody> </table>	Degrés	Lumens	% luminaire	0-30	1520	22,6	0-40	2503	37,2	0-60	4518	67,2	0-90	6130	91,2	90-180	593	8,8	0-180	6723	100	<p>Luminance moyenne</p> <table border="1"> <thead> <tr> <th>Zone</th> <th>Extr.</th> <th>45°</th> <th>Trans.</th> </tr> </thead> <tbody> <tr><td>45</td><td>16 224</td><td>13 532</td><td>12 918</td></tr> <tr><td>55</td><td>15 244</td><td>12 210</td><td>11 640</td></tr> <tr><td>65</td><td>13 762</td><td>10 665</td><td>10 181</td></tr> <tr><td>75</td><td>10 461</td><td>8 469</td><td>8 275</td></tr> <tr><td>85</td><td>5 654</td><td>5 775</td><td>6 164</td></tr> </tbody> </table>	Zone	Extr.	45°	Trans.	45	16 224	13 532	12 918	55	15 244	12 210	11 640	65	13 762	10 665	10 181	75	10 461	8 469	8 275	85	5 654	5 775	6 164
Angle	Extr.	45	Trans.	Arr.-45																																																																																																			
0	1941	1941	1941	1941																																																																																																			
5	1914	1930	1941	1930																																																																																																			
15	1845	1875	1893	1875																																																																																																			
25	1706	1753	1784	1753																																																																																																			
35	1506	1576	1611	1576																																																																																																			
45	1259	1362	1402	1362																																																																																																			
55	975	1106	1161	1106																																																																																																			
65	665	830	895	830																																																																																																			
75	327	531	608	531																																																																																																			
85	75	264	350	264																																																																																																			
Degrés	Lumens	% luminaire																																																																																																					
0-30	1520	22,6																																																																																																					
0-40	2503	37,2																																																																																																					
0-60	4518	67,2																																																																																																					
0-90	6130	91,2																																																																																																					
90-180	593	8,8																																																																																																					
0-180	6723	100																																																																																																					
Zone	Extr.	45°	Trans.																																																																																																				
45	16 224	13 532	12 918																																																																																																				
55	15 244	12 210	11 640																																																																																																				
65	13 762	10 665	10 181																																																																																																				
75	10 461	8 469	8 275																																																																																																				
85	5 654	5 775	6 164																																																																																																				
		<p>Coefficients d'utilisation</p> <p>RÉFLEXION DE LA CAVITÉ DU PLANCHER EFFICACE 20 PAR (pbg = 0,20)</p> <table border="1"> <thead> <tr> <th>Plaf.</th> <th colspan="2">80</th> <th colspan="2">70</th> <th colspan="2">50</th> </tr> <tr> <th>Murs</th> <th>70</th> <th>50</th> <th>30</th> <th>70</th> <th>50</th> <th>30</th> </tr> </thead> <tbody> <tr><td>RCP</td><td></td><td></td><td></td><td></td><td></td><td></td></tr> <tr><td>0</td><td>116</td><td>116</td><td>116</td><td>112</td><td>112</td><td>106</td></tr> <tr><td>1</td><td>105</td><td>100</td><td>94</td><td>102</td><td>96</td><td>91</td></tr> <tr><td>2</td><td>94</td><td>86</td><td>79</td><td>92</td><td>83</td><td>77</td></tr> <tr><td>3</td><td>86</td><td>76</td><td>67</td><td>82</td><td>72</td><td>65</td></tr> <tr><td>4</td><td>79</td><td>67</td><td>57</td><td>76</td><td>65</td><td>56</td></tr> <tr><td>5</td><td>72</td><td>58</td><td>50</td><td>69</td><td>57</td><td>48</td></tr> <tr><td>6</td><td>67</td><td>53</td><td>44</td><td>64</td><td>52</td><td>42</td></tr> <tr><td>7</td><td>61</td><td>47</td><td>39</td><td>59</td><td>46</td><td>39</td></tr> <tr><td>8</td><td>57</td><td>44</td><td>34</td><td>56</td><td>42</td><td>34</td></tr> <tr><td>9</td><td>54</td><td>40</td><td>32</td><td>52</td><td>39</td><td>30</td></tr> <tr><td>10</td><td>50</td><td>36</td><td>28</td><td>48</td><td>35</td><td>28</td></tr> </tbody> </table>	Plaf.	80		70		50		Murs	70	50	30	70	50	30	RCP							0	116	116	116	112	112	106	1	105	100	94	102	96	91	2	94	86	79	92	83	77	3	86	76	67	82	72	65	4	79	67	57	76	65	56	5	72	58	50	69	57	48	6	67	53	44	64	52	42	7	61	47	39	59	46	39	8	57	44	34	56	42	34	9	54	40	32	52	39	30	10	50	36	28	48	35	28			
Plaf.	80		70		50																																																																																																		
Murs	70	50	30	70	50	30																																																																																																	
RCP																																																																																																							
0	116	116	116	112	112	106																																																																																																	
1	105	100	94	102	96	91																																																																																																	
2	94	86	79	92	83	77																																																																																																	
3	86	76	67	82	72	65																																																																																																	
4	79	67	57	76	65	56																																																																																																	
5	72	58	50	69	57	48																																																																																																	
6	67	53	44	64	52	42																																																																																																	
7	61	47	39	59	46	39																																																																																																	
8	57	44	34	56	42	34																																																																																																	
9	54	40	32	52	39	30																																																																																																	
10	50	36	28	48	35	28																																																																																																	

Accessoires



Accessoire	Description
FSTH	Support de suspension à glissière (paire)
SV5F12	Trousse de tige de 12 po et plafonnier
SV5F18	Trousse de tige de 18 po et plafonnier
SV5F24	Trousse de tige de 24 po et plafonnier
SV5F36	Trousse de tige de 36 po et plafonnier
SV5F48	Trousse de tige de 48 po et plafonnier
FKR-126	Trousse de suspension par chaîne (paire)
DACHxx	Trousse de suspension par câble réglable (simple)
DACHxx-1-SC	Trousse de suspension par câble réglable avec cordon droit blanc 18/3 (simple)
DACHxx-1-CC	Trousse de suspension par câble réglable avec cordon enroulé blanc 18/3 (simple)
DACHxx-2-SC	Trousse de suspension par câble réglable avec cordon enroulé blanc 18/4 (simple)
DACHxx-2-CC	Trousse de suspension par câble réglable avec cordon droit blanc 18/4 (simple)
DACHxx-1D-SC	Trousse de suspension par câble réglable avec cordon droit blanc 18/5 avec fils de gradation (simple)
FSWJ	Raccord externe pour enfilade continue (un par joint)
LSXR10	Capteur de mouvement à IRP pour luminaire à faible hauteur (120-277V)
LSXR10ADC	Capteur de mouvement à IRP pour luminaire à faible hauteur avec gradation hi/lo (120-277V)
FSWD2L	Lentille de remplacement diffuse de 2 pi
FSWD4L	Lentille de remplacement diffuse de 4 pi (en commander deux pour les modèles de 8 pi)

Trousse de tige et plafonnier blanc, écrous de format standard de 1/4 po (diam. hors-tout de 1/2 po) inclus. S'installe avec les entrées défonçables de 9/16 po à la base du boîtier.

Chaînes de 5 pieds robuste avec crochets en « V » inclus. Se rattache à la base du boîtier.

S'installe avec un trou de 1/4 po à la base du boîtier ou avec un support de suspension FSTH.

xx = longueurs du câbles en pouces, inscrire des longueurs de 48 po à 180 po en incréments de 12 po.

Accessoire FSJW requis pour un montage en enfilade continue.

